

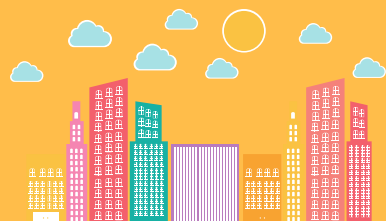


SPOŁECZNA MOC INTERNETU RZECZY

Nowa forma globalnej sieci
zmienia świat wokół nas

POŁĄCZONA METROPOLIA

Internet rzeczy pozwala na zrównoważony rozwój naszych miast. Czujniki w samochodach i światłach ruchu, czy inteligentne mierniki prądu, to tylko kilka przykładów zastosowania tej technologii. Dzięki połączonym ze sobą urządzeniom, udaje się dziś zarówno ograniczać korki, jak i oszczędzać energię.



URODZAJNE PŁONY

Rolnictwo bardzo szybko zaczęło korzystać z ogromu możliwości, jakie oferuje Internet rzeczy. Systemy pogodowe oparte na tej technologii ostrzegają przed złymi warunkami atmosferycznymi lepiej niż kiedykolwiek przedtem. Rolnicy z krajów rozwijających się mogą dzięki temu odpowiednio przygotować się np. na susze.



DANE KONTRA SMOG

Zanieczyszczone powietrze zbiera ogromne żniwo zmarłych, w szczególności na raka płuc. Sensory badające stan atmosfery są w stanie błyskawicznie ostrzec o zagrożeniu władze miasta, a dzięki aplikacjom na komórkę - również zwykłych mieszkańców.



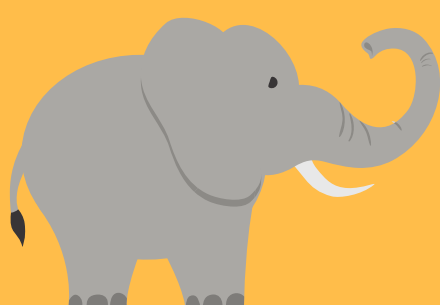
INTELIAGENTNE ZDROWIE

Wielkim problemem w krajach rozwijających się jest magazynowanie leków w odpowiednich warunkach. Dziś o utrzymanie szczepionek we właściwej temperaturze dbają inteligentne lodówki. Jeśli w środku urządzenia zaczyna się robić niebezpiecznie ciepło, lodówka wysyła informacje do systemu. Dzięki temu pomoc techniczna z centrali może szybko zareagować i uchronić leki przed zepsuciem.



W OCHRONIE NATURY

Aby zapobiec wyginięciu niektórym gatunków, organizacje ekologiczne wysyłają w niebo drony wyposażone w odpowiednie czujniki. Pozwala to na badanie ich liczebności oraz trasy migracji zagrożonych zwierząt. Monitoring z powietrza chroni dziś m.in. stada słońi przed kłusownikami.



SOLDEVELOFOUNDATION.ORG

FACEBOOK.COM/SOLDEVELOFOUNDATION