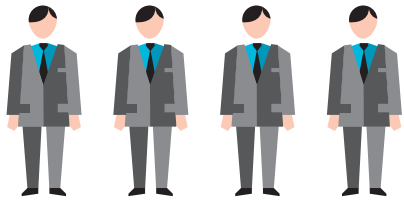


Parlament



Kobiety
22%



Mężczyźni
78%

Kandydaci



Kobiety
42%



Mężczyźni
58%

110
Posłanek



350
Posłów

**Skład
prezydium
komisji
sejmowych**

30
Kobiet



108
Mężczyzn



**Przewodniczące
i przewodniczący
komisji
sejmowych**

4
Kobiety

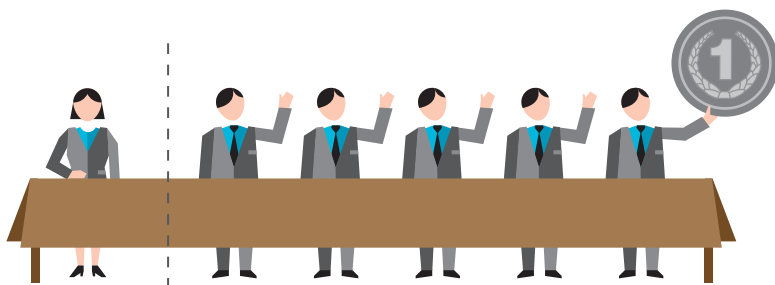
25
Mężczyzn



Kobiety w Sejmie

Parlament
VII kadencji

Komisja Skarbu Państwa



Kobiety
11%

Mężczyźni
89%

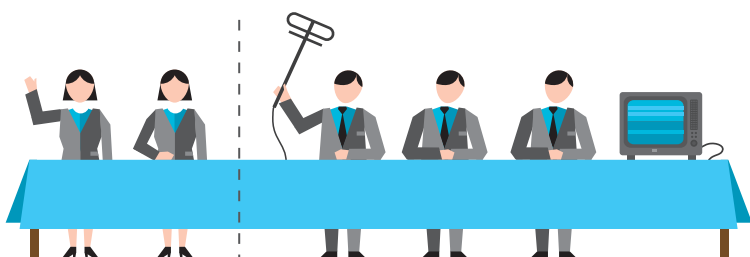
Komisja Kultury Fizycznej, Sportu i Turystyki



Kobiety
5%

Mężczyźni
95%

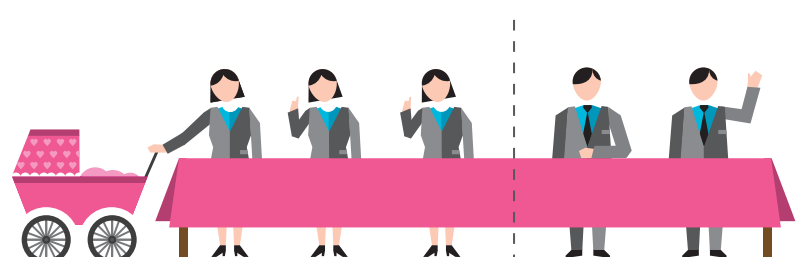
Komisja Kultury i Środków Przekazu



Kobiety
38%

Mężczyźni
62%

Komisja Polityki Społecznej i Rodziny



Kobiety
53%

Mężczyźni
47%