



Stanowisko Strony Społecznej
Zespołu Lasów Społecznych
Wokół Warszawy

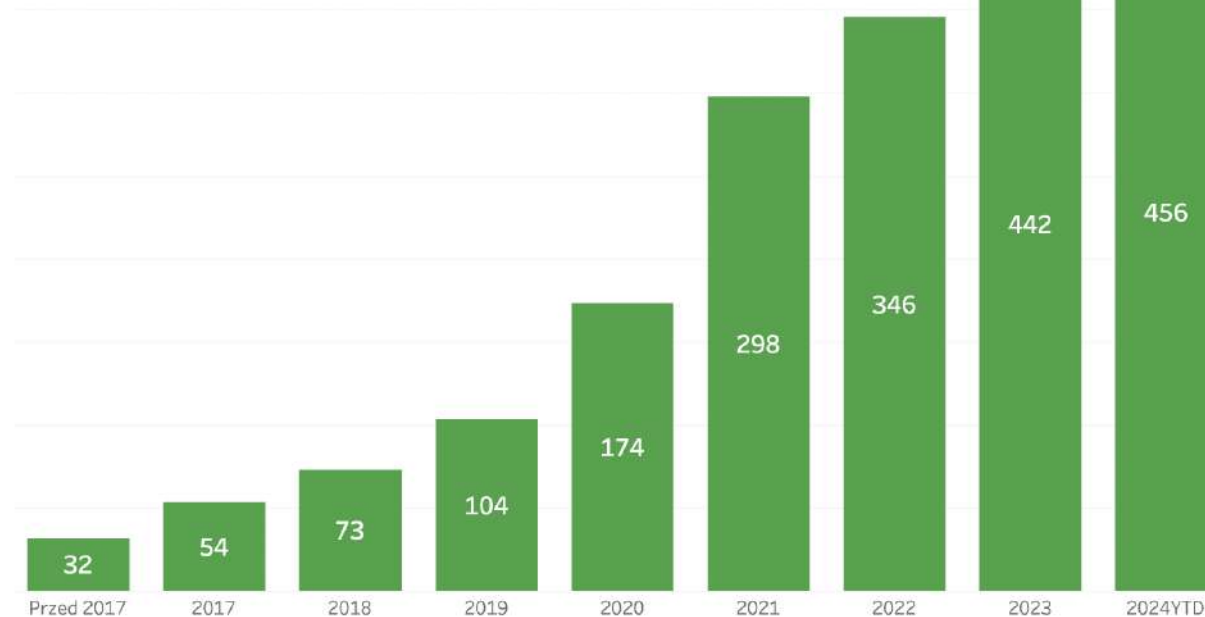
16 września 2024



Dlaczego Się spotykamy? Skąd Się wzięły Lasy Społeczne?

- ✓ *Lasy społeczne nie zostały wymyślone odgórnie, ale są wynikiem oddolnego ruchu społecznego*
- ✓ *Ludzie pokochali lasy*
- ✓ *W ostatnich latach wzrosła świadomość ekologiczna*
- ✓ *Ludzie są coraz bardziej świadomi pozytywnego wpływu lasów na łagodzenie skutków zmian klimatycznych*

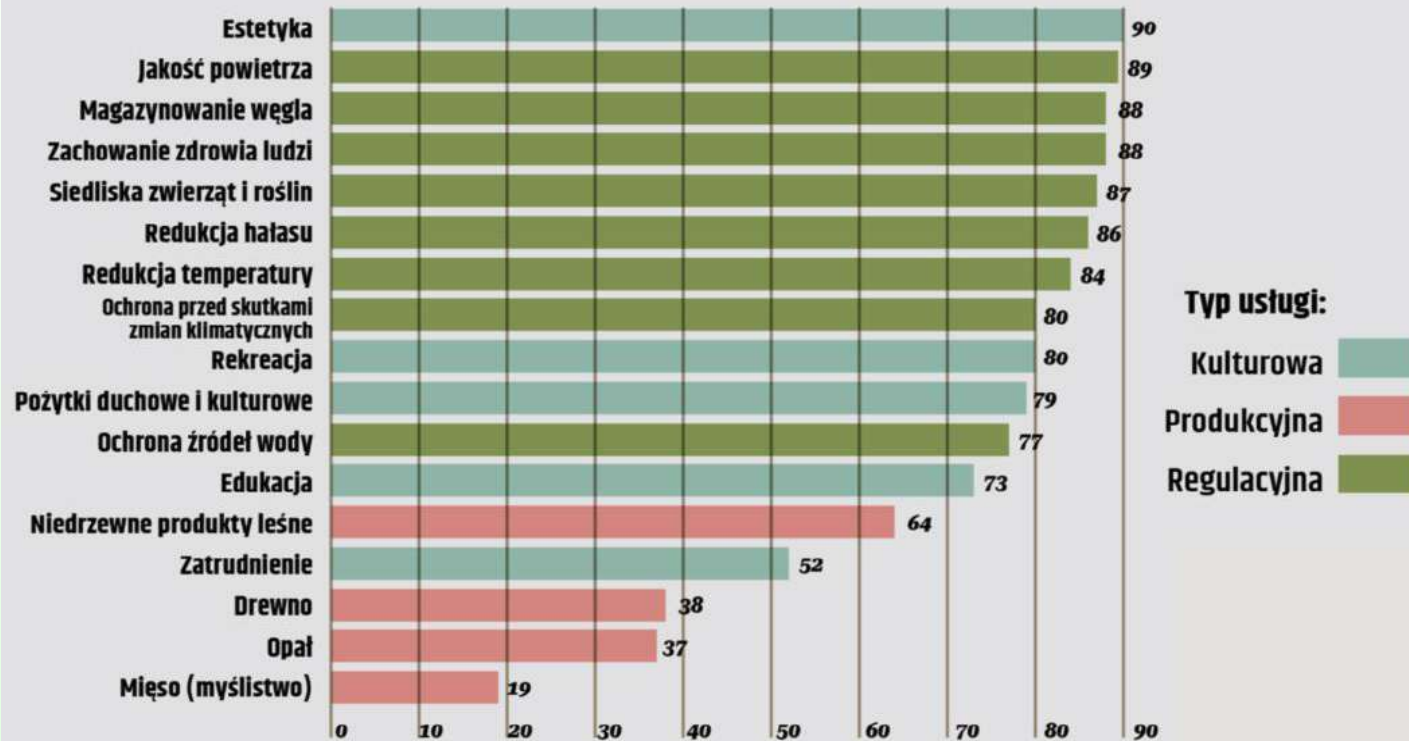
Szybki wzrost aktywnego sprzeciwu wobec kształtu gospodarki leśnej (łączna liczba odnotowanych inicjatyw)



Oczekiwaniem społecznym w Polsce jest ochrona regulacyjnych i kulturowych lasu

LASY
i OBYWATELE

Jak ważne są dla ciebie wymienione korzyści z lasu?



0 = zupełnie nieważne / 100 = najważniejsze / Polska n = 300

Źródło: Winkel et al, Governing Europe's forests for multiple ecosystem services: Opportunities, challenges, and policy options, Forest Policy and Economics, Volume 145, 2022 (subset danych dla Polski)

Oddolne inicjatywy wokół warszawy



<https://mapy.lasyobywatele.pl/inicjatywy-obywatelskie.html>

Oddolne inicjatywy wokół Warszawy

• Białołęcka Grupa OTOP	• Porozumienie Inicjatyw Lasów Chojnowskich
• Dialog - Fundacja Inicjatyw Obywatelskich	• Sąsiedzi dla Wesołej
• Fundacja Alarm dla Klimatu	• Stowarzyszenie Miasto Jest Nasze
• Grupa Leśna Chotomów	• Stowarzyszenie Mieszkańców Konstancina-Jeziorny "Nasz Konstancin"
• Inicjatywa Cenne Lasy Rembertowsko-Okuniewskie	• Stowarzyszenie Młodzi Dla Rozwoju-EMKA
• Inicjatywa Las Młochowski	• Stowarzyszenie Puszcza Mazowiecka
• Inicjatywa Leśna Utrata	• Stowarzyszenie zwykłe LasBagnoRzeka
• Leśna Polana i Przyjaciele	• Szlaban dla Wycinki
• Porozumienie Inicjatyw Zielony Pierścień Warszawy	

Źródła społecznego sprzeciwu

- Nadmierna eksploatacja lasów podmiejskich: XX wieczny model gospodarki leśnej w silnie zurbanizowanych obszarach aglomeracji warszawskiej
- Wykorzystywanie ciężkiego sprzętu
- Stosowanie cięć i rębni zupełnych
- Dewastowanie krajobrazu leśnego
- Wyręby wielkopowierzchniowe
- Brak rzeczywistych konsultacji PUL
- Wyręby przy szlakach turystycznych
- Wyręby w czasie lęgowym ptaków

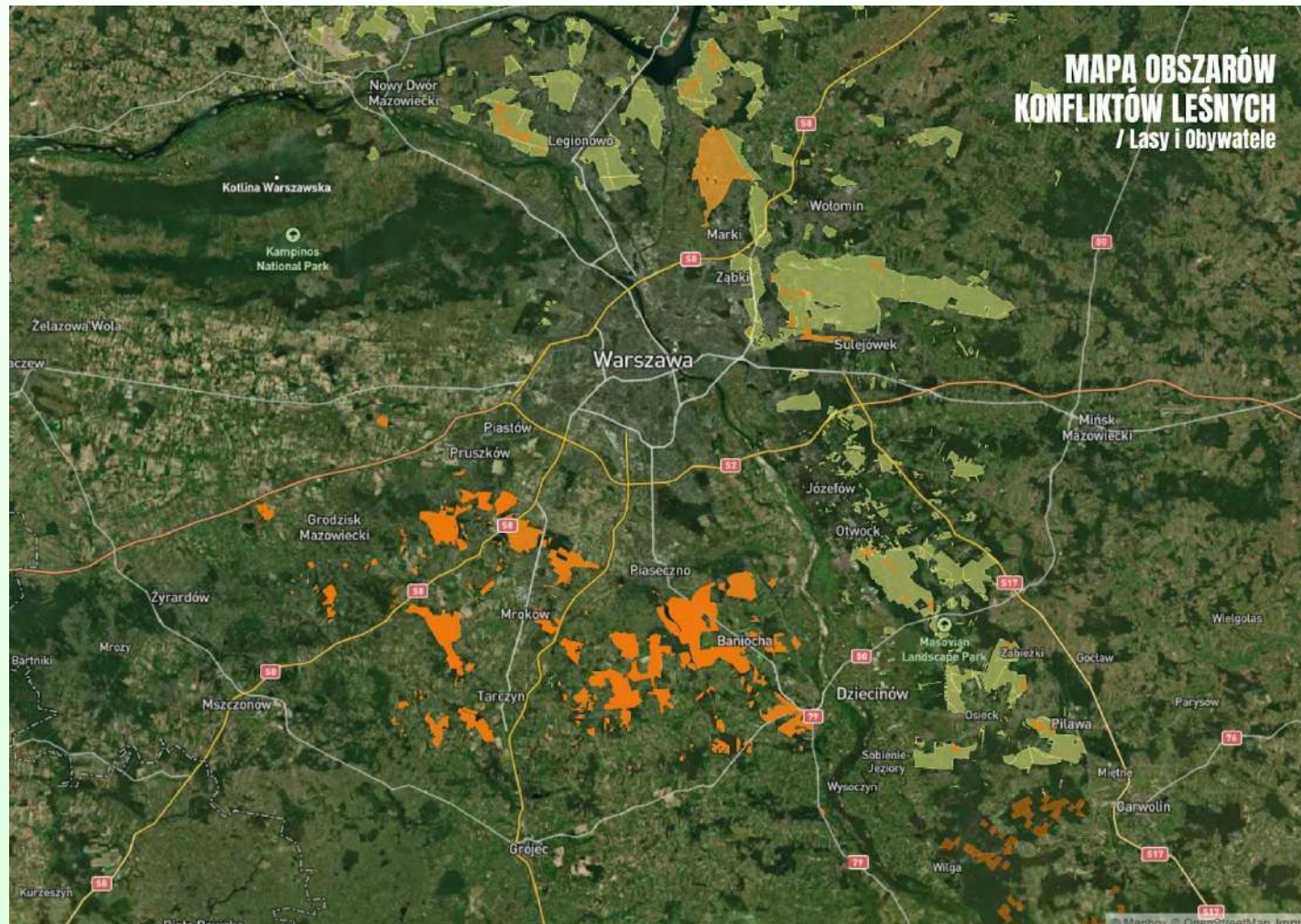


Podejmowane działania

- aktywizacja lokalnej społeczności
- angażowanie mediów
- petycje do nadleśnictw, Regionalnej i Generalnej Dyrekcji LP
- wnioski o interwencje do Regionalnej i Generalnej Dyrekcji Ochrony Środowiska
- korespondencja z nadleśnictwami
- spotkania i rozmowy z leśnikami, także w terenie
- udział w konsultacjach Planów Urządzenia Lasu
- udział w audytach FSC (standardy dla odpowiedzialnej gospodarki)
- angażowanie samorządów – skutkiem liczne uchwały intencyjne samorządów na rzecz ochrony lasów
- współpraca z ekspertami (inwentaryzacje przyrodnicze, efektem wnioski o formy ochrony)
- samoorganizacja, np. powołanie koalicji PILCH (Porozumienia Inicjatyw Lasów Chojnowskich)
- udział w inicjatywach regionalnych i ogólnopolskich (Porozumienie Leśne, Zielony Pierścień Warszawy)
- samoedukacja (np. udział w projektach Fundacji Las Naturalny)



Które lasy chcemy chronić?



*Mapa obszarów
konfliktów leśnych*



Nasz PROJEKT lasów społecznych

Postulujemy nowe podejście do lasów wokół Warszawy, które pełnią szereg ważnych funkcji pozaprodukcyjnych.

Postulowane przez nas lasy społeczne znajdują się na terenie sześciu nadleśnictw:

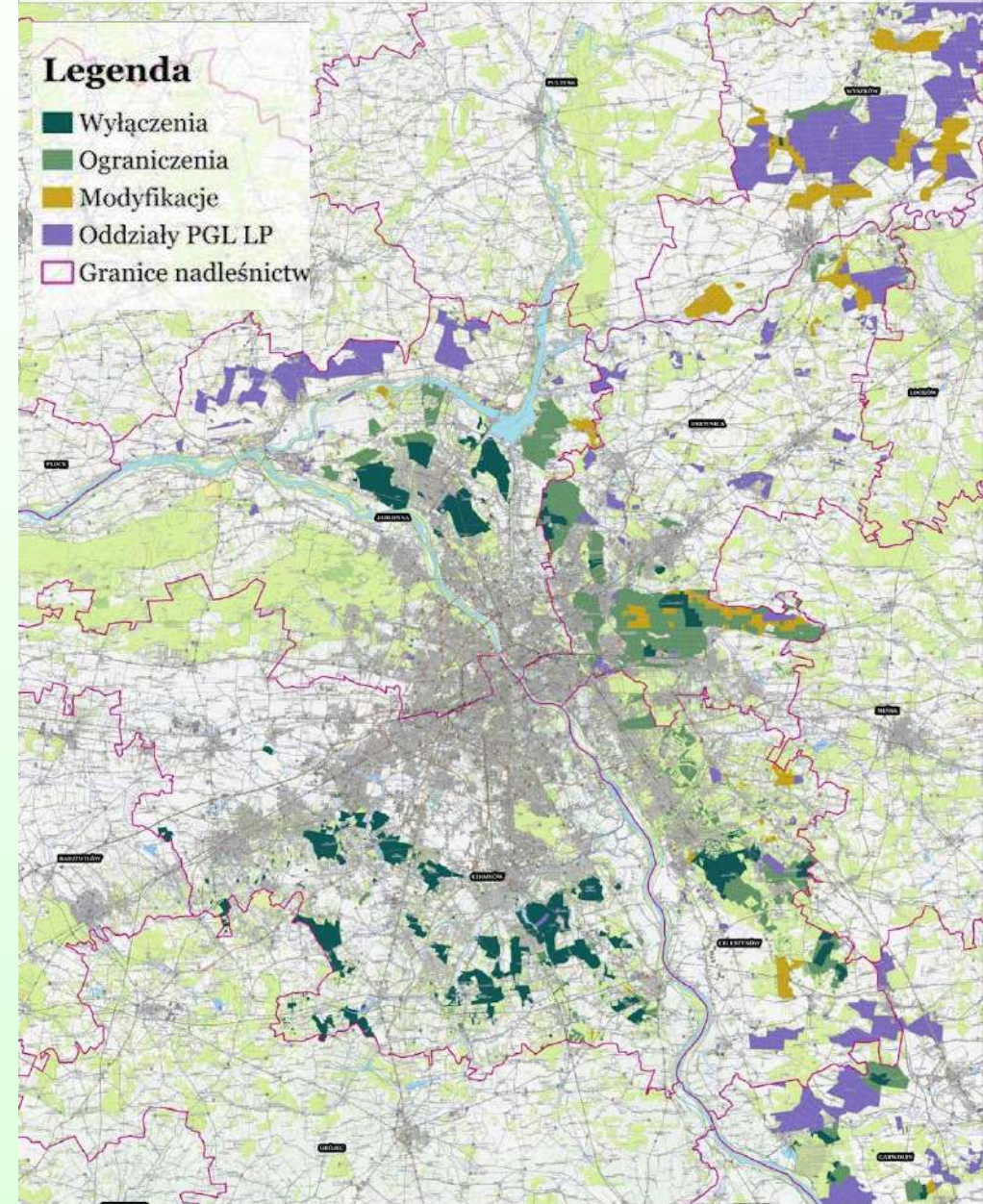
- Celestynów
- Chojnów
- Drewnica
- Garwolin
- Jabłonna
- Wyszaków

Mapa lasów społecznych wokół Warszawy

Projekt z dnia 3-09-2024

Legenda

- Wylączenia
- Ograniczenia
- Modyfikacje
- Oddziały PGL LP
- Granice nadleśnictw

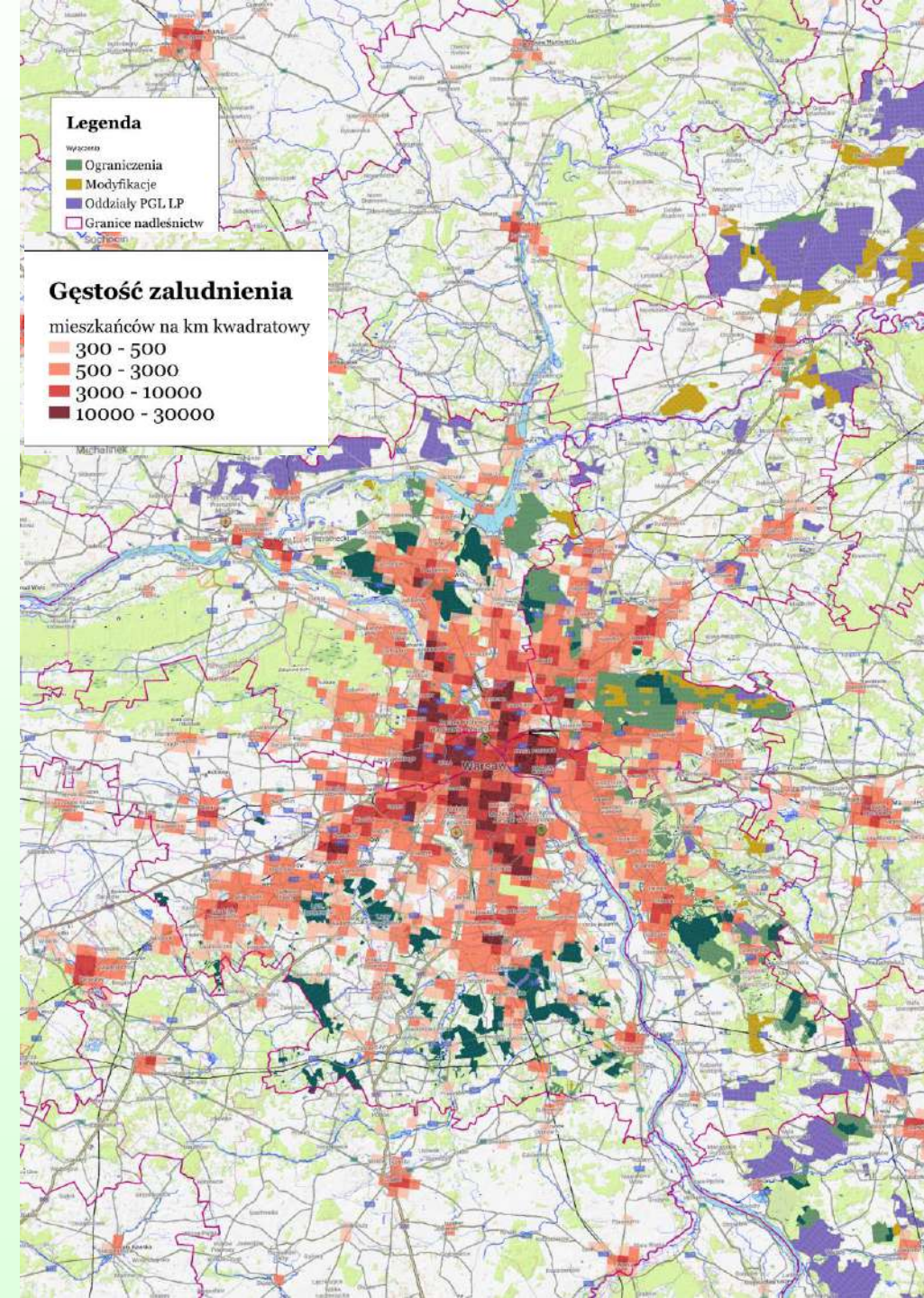


Autor: Strona społeczna zespołu ds. lasów społecznych wokół Warszawy

Nasz PROJEKT lasów społecznych

Lasy społeczne to tereny „wpisane” w strukturę demograficzną aglomeracji warszawskiej, ale także takie do których warszawiacy chętnie jadą na sobotnio-niedzielny wypoczynek.

A warszawiaków będzie coraz więcej. Szacuje się, że w 2028 r. ludność samej tylko Warszawy przekroczy 2 mln osób.



Usługi świadczone przez Lasy

- ✓ **usługi ekosystemowe:** zaopatrywanie w pożywienie, produkty leśne i wodę
- ✓ **usługi regulacyjne:** regulacja w przypadku powodzi, suszy, degradacji terenu, jakości powietrza, klimatu i chorób
- ✓ **usługi wspierające:** tworzenie gleby i obieg składników odżywczych
- ✓ **usługi kulturowe i wartości kulturowe:** rekreacyjne, duchowe, religijne, tożsamość historyczna i inne korzyści niematerialne



Rekreacyjna wartość lasów

7072 PLN/ha* = średnia wartość korzyści rekreacyjnych świadczonych przez lasy na terenie aglomeracji warszawskiej

Jest to wartość 3x wyższa niż średnia wartość dla Polski!

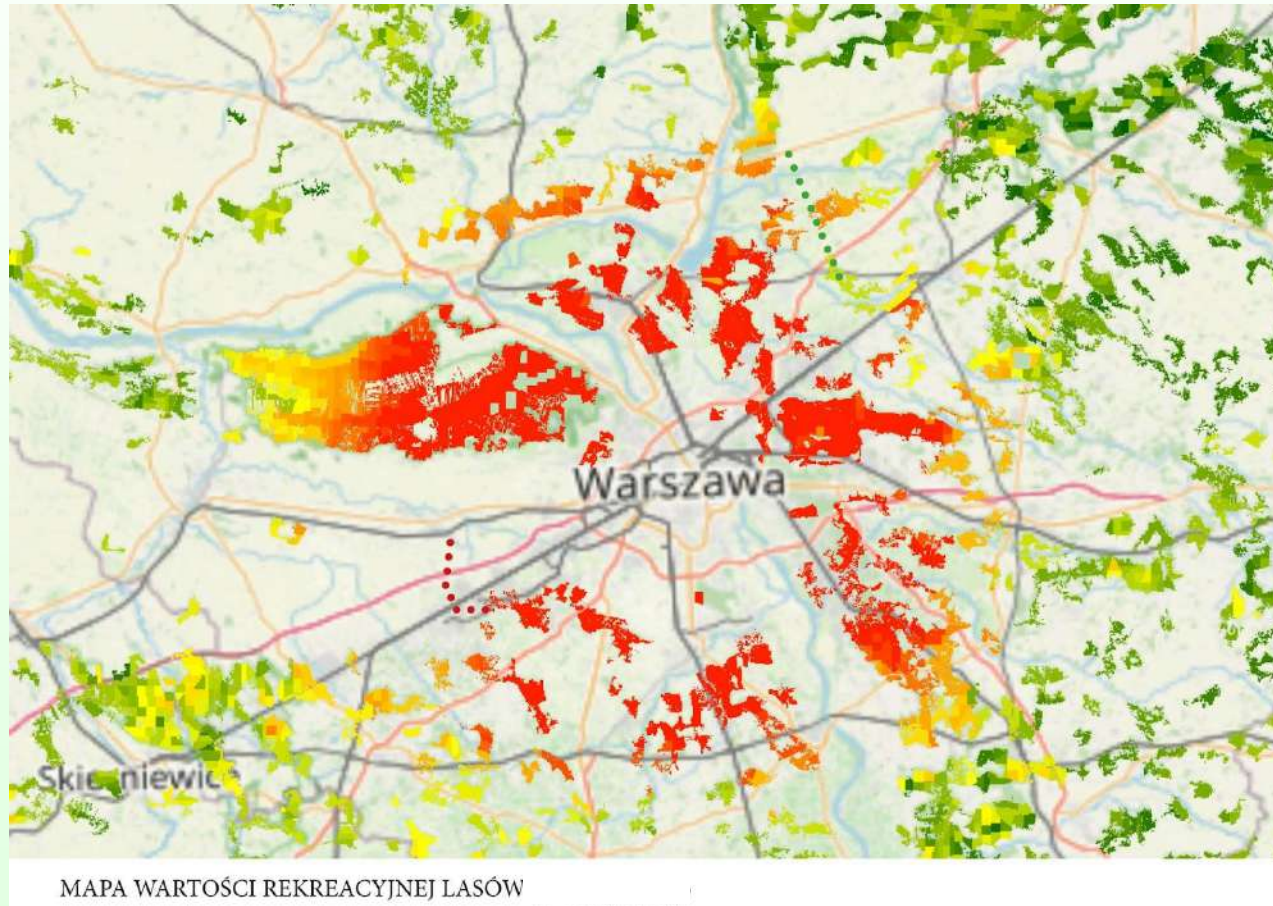


Korzyści z pozyskania grubizny?
Zaledwie **1056 PLN/ha***!



* Źródło: Żylicz T., Giergiczny M., Szkop Z., Valasiuk S., Draus B., Wasiak A. 2023. Ekonomiczne wartości usług ekosystemowych [w:] Usługi ekosystemowe w zarządzaniu układami przyrodniczymi (Stępniewska M., Mizgajski A. - red), Bogucki, Wydawnictwo Naukowe, Poznań (<https://ecoservpol.amu.edu.pl/tekst-podrecznika/>)

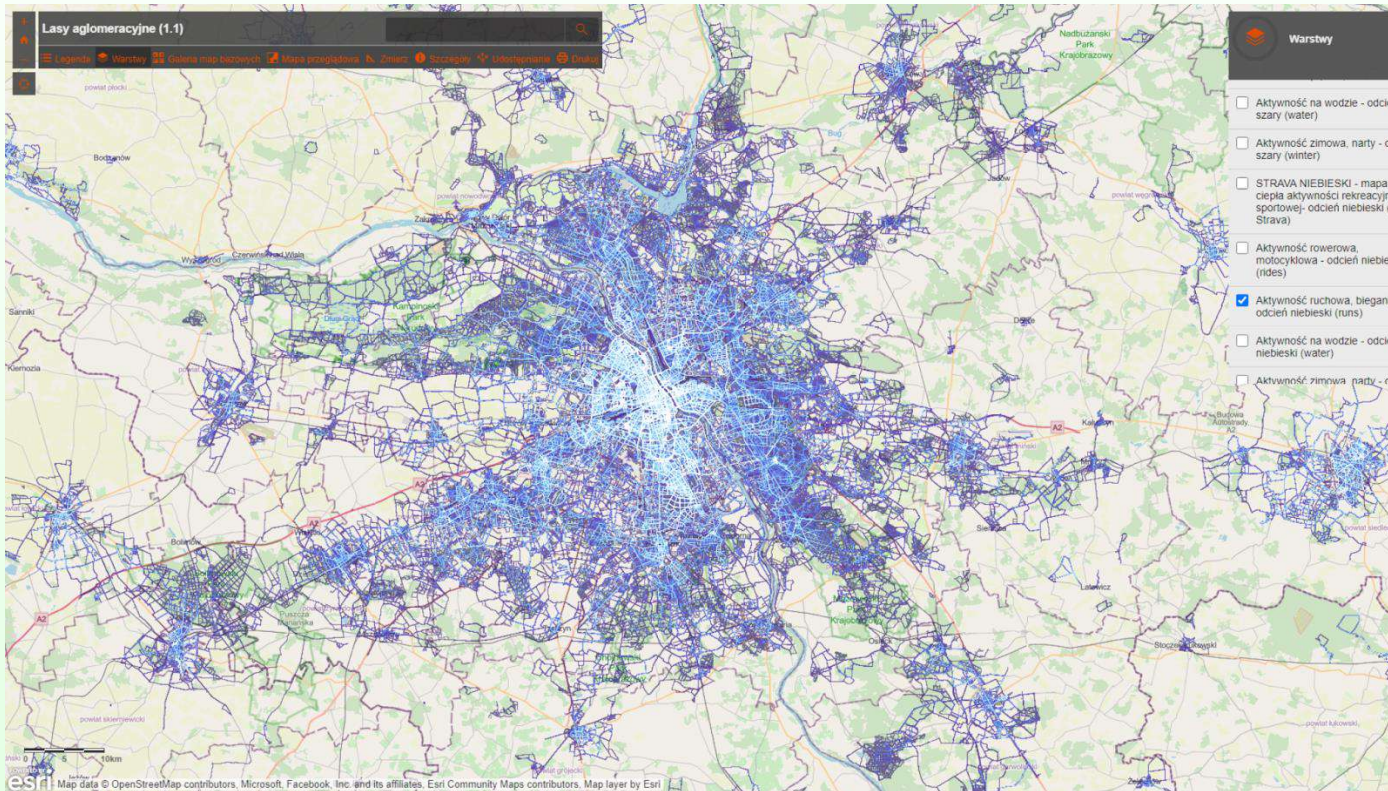
Rekreacyjna wartość lasów



Lasy o dobrej zróżnicowanej strukturze wiekowej i gatunkowej mogą przynosić korzyści wynoszące od 5.1 do 14.5 mld zł rocznie, co odpowiada 554 i 1580 zł/ha/rok (2018)

Źródło: "Wycena i mapowanie korzyści rekreacyjnych dostarczanych przez lasy" prof. Marek Giergiczny

Rekreacyjna wartość lasów

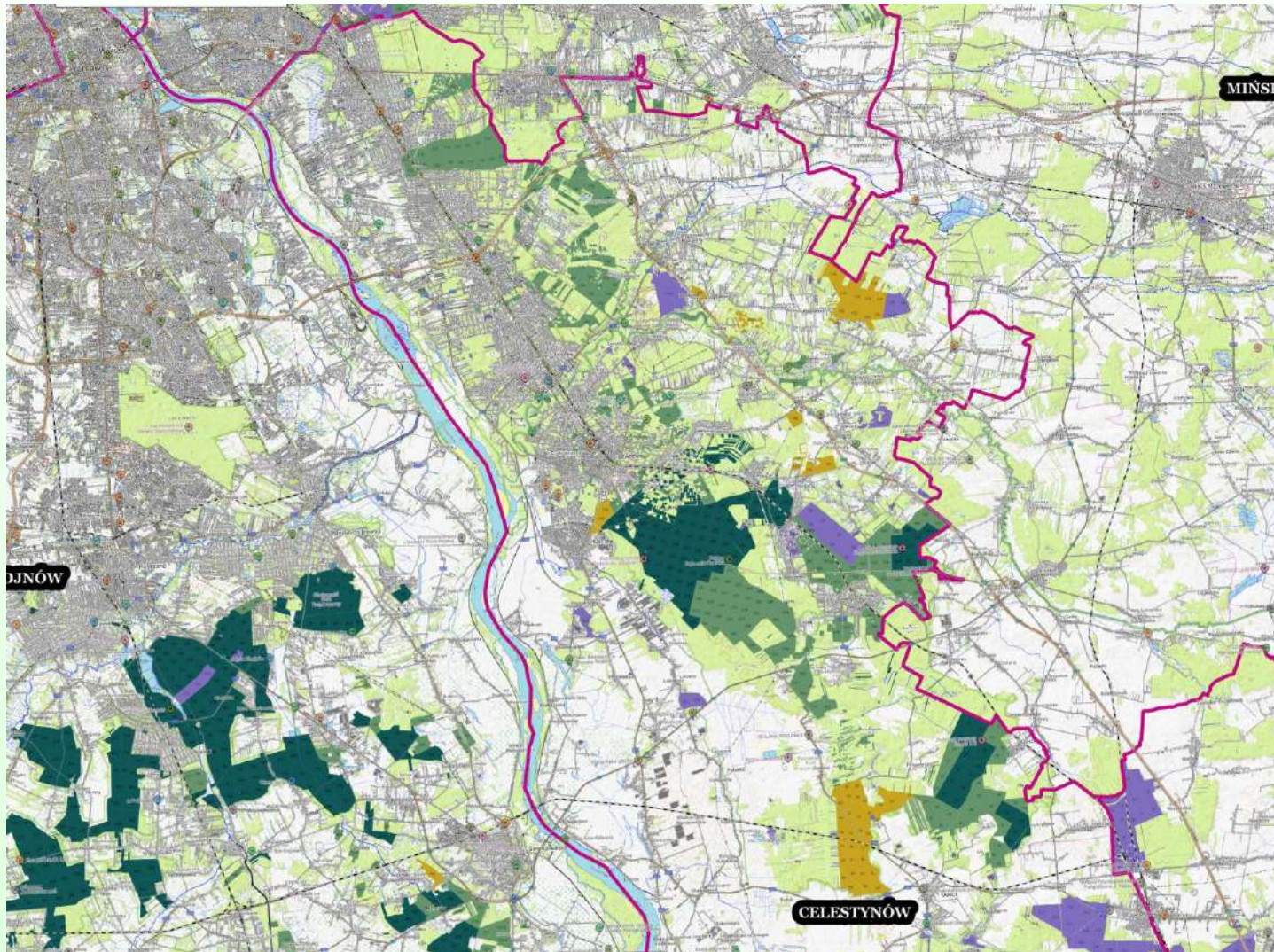


Lasy wokół Warszawy służą ponad
3,2 mln mieszkańców
aglomeracji warszawskiej

Źródło: Ilustracja Aplikacja Strava aktywność ruchowa piesza: bieganie, spacerowanie

Liczba osób dbających o swoją kondycję w kontakcie z przyrodą **będzie ROSŁA!**

Nadleśnictwo Celestynów



Propozycje prowadzenia zmodyfikowanej gospodarki leśnej

- ✓ wyłączenia: 1 917 ha
- ✓ ograniczenia: 3 549 ha
- ✓ modyfikacje: 930 ha
- ✓ łącznie: 6 396 ha



Nadleśnictwo Celestynów



Powierzchnia gruntów Nadleśnictwa Celestynów wynosi 9129 ha. Z tego 6 313 ha, a więc 69 %, wchodzi w skład Mazowieckiego Parku Krajobrazowego.

Nadleśnictwo Celestynów to przede wszystkim Mazowiecki Park Krajobrazowy. Postulujemy, aby na terenie całego Parku sposób prowadzenia gospodarki leśnej został zmieniony. Tam, gdzie lasy są najcenniejsze społecznie i przyrodniczo – wyłączony z tej gospodarki, a na pozostałym obszarze, aby gospodarka leśna została ograniczona bądź zmodyfikowana.



Nadleśnictwo Celestynów

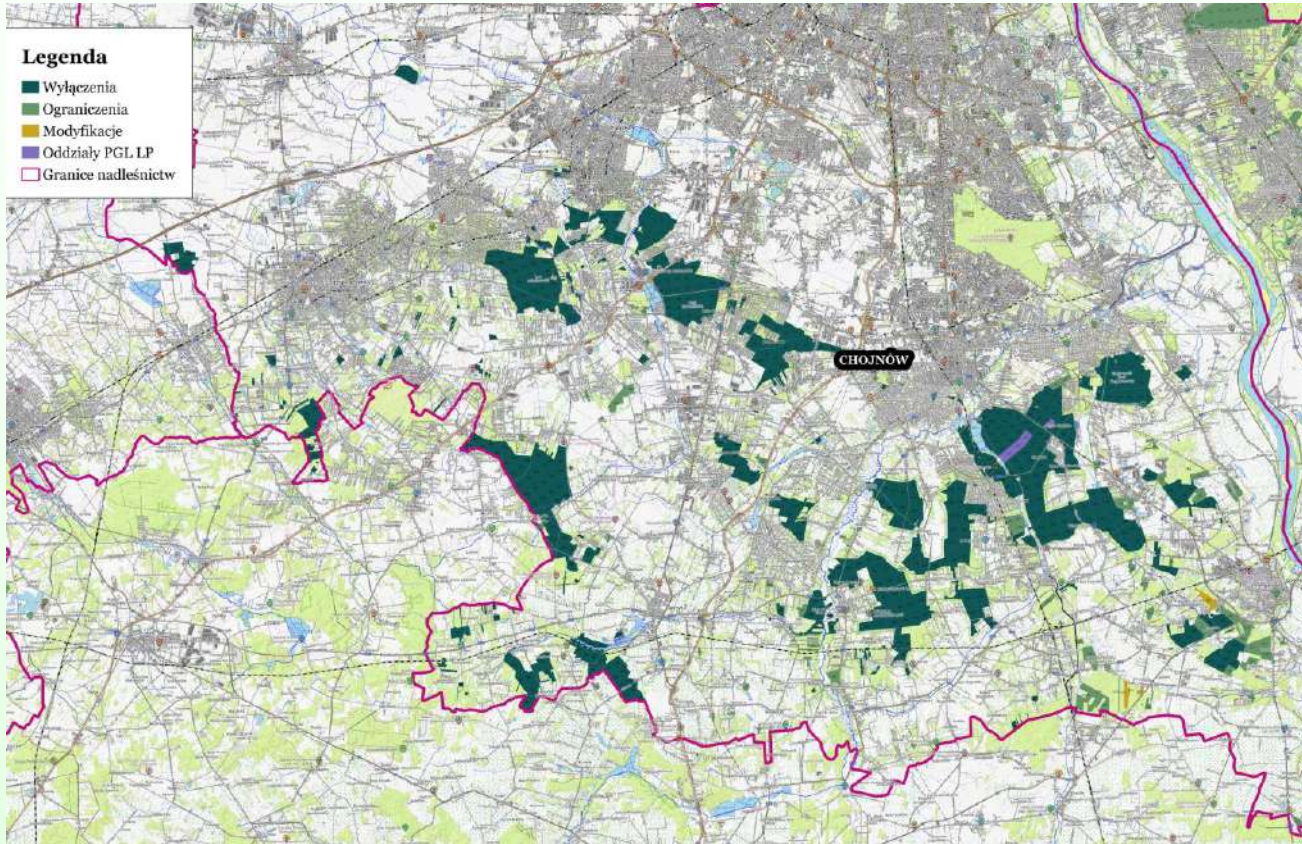


Lasy Nadleśnictwo Celestynów są szczególnie ważne dla mieszkańców Wawra, Wesołej, Józefowa, Otwocka, Karczewa, Wiązownej, Celestynowa, Osiecka, Sobień-Jezior, Kołbieli, ale także innych dzielnic Warszawy .

Lasy Nadleśnictwa Celestynów położonego w południowo-wschodnich dzielnicach Warszawy oraz aglomeracji warszawskiej i jej otoczenia pełnią wszystkie pozaprodukcyjne funkcje ekosystemowe: regulacyjne, wspierające i kulturowe.



Nadleśnictwo Chojnów

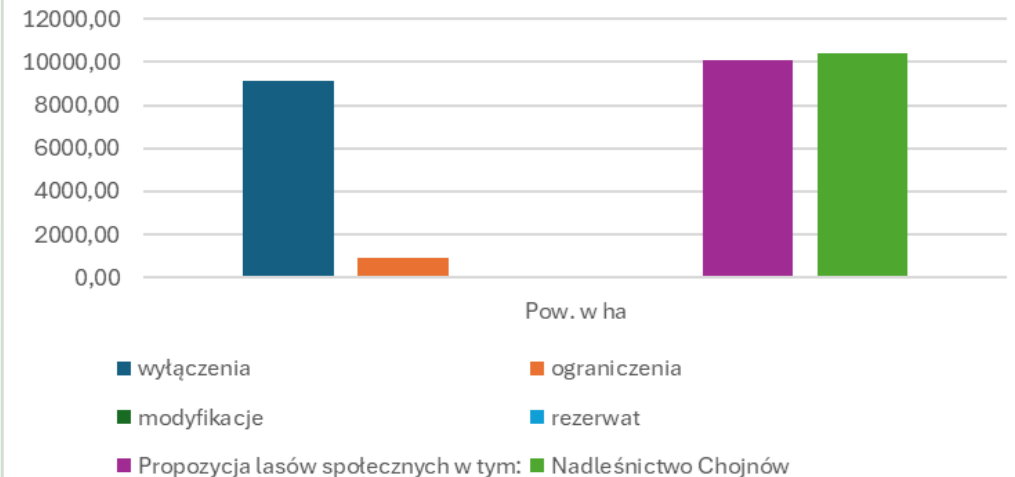


Propozycje prowadzenia zmodyfikowanej gospodarki leśnej

- ✓ wyłączenia: 9 147 ha
- ✓ ograniczenia: 877 ha
- ✓ modyfikacje: 59 ha
- ✓ łącznie: 10 083 ha

Lasy społeczne w Nadleśnictwie Chojnów

(propozycja strony społecznej z 04.09.24)



Nadleśnictwo Chojnów

9 LEŚNICTW - POW. 10.401,16 HA



0,5 MLN MIESZK. 19 GMIN

ŚR. LESISTOŚĆ TYLKO - 7,6%

(WOJ. MAZ. 23,4%, POLSKA 29,6%)

POW. LASU NA 1 MIESZK. TYLKO 208 M2

(ŚR. KRAJ. 2500 m2)



2,0 MLN MIESZK. M. ST. WARSZAWA

Nadleśnictwo Chojnów

❖ **LASY OCHRONNE MIASTA**

❖ **LEŚNY KOMPLEKS PROMOCYJNY LASY WARSZAWSKIE**

❖ **WARSZAWSKI OBSZAR CHRONIONEGO KRAJOBRAZU**

❖ **ZIELONY PIERŚCIEŃ WARSZAWY**

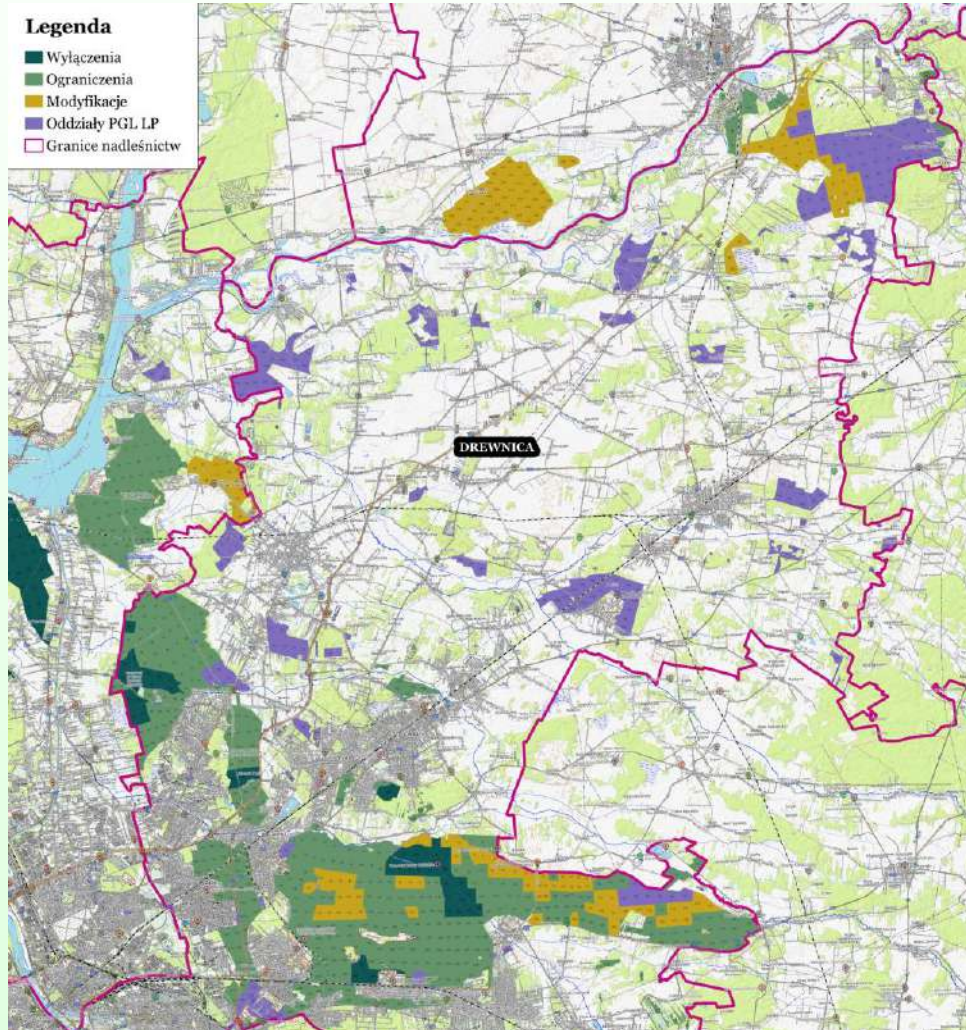
❖ **13 REZERWATÓW PRZYRODY**

❖ **1 PARK KRAJOBRAZOWY**

❖ **2 OBSZARY CHRONIONEGO KRAJOBRAZU NA 5677,61 HA**

❖ **1 OBSZAR NATURA 2000**

Nadleśnictwo Drewnica



Propozycje prowadzenia zmodyfikowanej gospodarki leśnej

wylączenia: 1 140 ha
ograniczenia: 8 280 ha
modyfikacje: 2 140 ha
łącznie: 11 560 ha

Funkcje społeczne lasów Nadleśnictwa Drewnica

- ✓ Miejsce codziennych spacerów, weekendowych wycieczek mieszkańców Warszawy i okolicznych miejscowości
- ✓ Rola towarzysząca dla gospodarstw agroturystycznych i stajni rekreacyjnych
- ✓ Źródło zbioru grzybów i owoców leśnych
- ✓ Ochrona przed wpływem np. elektrociepłowni Kawęczyn oraz rozpoczynającej działalność spalarni śmieci na ul. Zabranieckiej
- ✓ Ochrona przed hałasem intensywnego ruchu samochodowego na drodze wojewódzkiej nr 631 a w przyszłości planowanej autostrady
- ✓ Ochrona zasobów wody
- ✓ Ochrona gleby przed erozją
- ✓ Istotny element krajobrazowy budujący wizerunek Mazowsza

Nadleśnictwo Drewnica

Nadleśnictwo położone jest na terenie 4 powiatów oraz 14 gmin, oraz na terenie Warszawy i jej 4 dzielnic. W rzeczywistości 2/3 obszaru Nadleśnictwa leży na terenie wschodniej części aglomeracji warszawskiej. Powierzchnia Nadleśnictwa Drewnica wynosi 91 959 ha, w tym lasy Skarbu Państwa zajmują 15 102 ha.

Lasy w tym nadleśnictwie są bliskie mieszkańcom 5 dzielnic Warszawy: **Wesołej, Rembertowa, Pragi Południe, Targówka i Pragi Północ**. Łącznie dzielnice te zamieszkuje ponad **400 000 tysięcy** mieszkańców. Największym powiatem sąsiadującym z Nadleśnictwem Drewnica jest powiat Wołomiński, najbardziej zaludniony na Mazowszu z ponad **270 000 tysiącami** mieszkańców. Z dynamicznie rozwijającymi się miastami: Kobyłką, Markami, Żąbkami i Zielonką. Łączna suma mieszkańców, dla których lasy Nadleśnictwa są ważne wynosi: **prawie 700 000 osób**.



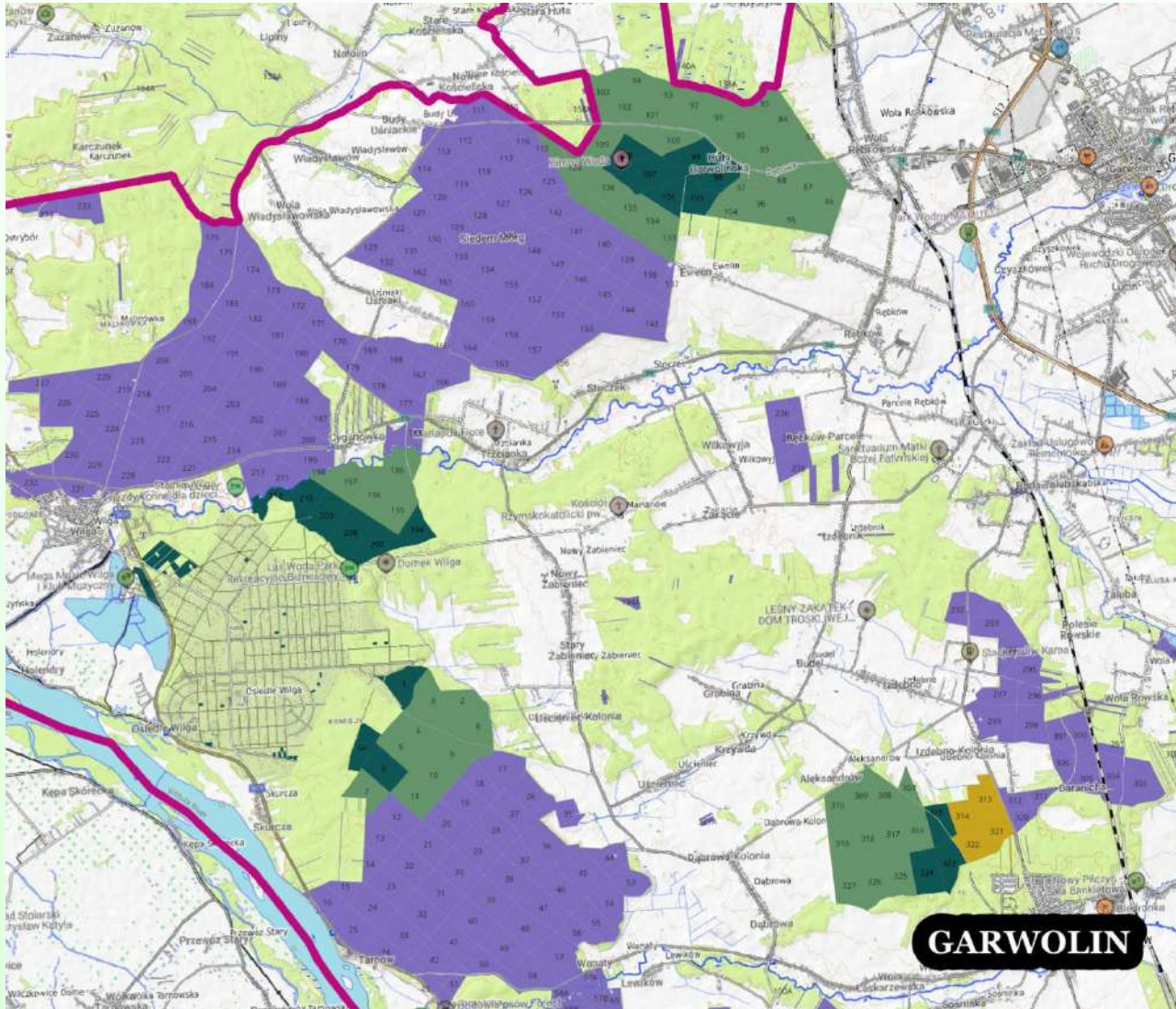
Cały obszar Nadleśnictwa Drewnica należy od 2005 roku do Leśnego Kompleksu Promocyjnego „Lasy Warszawskie”

Nadleśnictwo Drewnica



- Tereny Nadleśnictwa Drewnica wchodzą w skład **Warszawskiego Obszaru Chronionego Krajobrazu**. Rezerwaty i obszary Natura 2000 stanowią ochronę dla najcenniejszych siedlisk tego regionu oraz m.in. dla zasobów wód podziemnych i gleby przed erozją.
- Lasy te, wspólnie z Kampinoskim Parkiem Narodowym, stanowią swoisty zielony filtr otaczający miasto stołeczne Warszawa
- Jest tu zlokalizowany niezwykle obszar o rozległej powierzchni około 70 km² lasów rembertowsko-okuniewskich w niewielkim stopniu przekształconych przez działalność człowieka. Dla prawobrzeżnej Warszawy jest to największy obszar leśny o cennym, prawie naturalnym charakterze (z uwagi na zlokalizowany tam poligon).
- Dominują bory (bór świeży i bór mieszany świeży) oraz lasy wilgotne, ważną rolę pełnią również tereny bezleśne – niezalesione wydmy, torfowiska, wrzosowiska i łąki.

Nadleśnictwo Garwolin



Propozycje prowadzenia zmodyfikowanej gospodarki leśnej

- ✓ wyłączenia: 442 ha
- ✓ ograniczenia: 1 275 ha
- ✓ modyfikacje: 105 ha
- ✓ łącznie: 1 822 ha



Nadleśnictwo Garwolin



Lasy nadleśnictw Celestynów i Garwolin są tym dla mieszkańców południowych dzielnic Warszawy czym Kampinoski Park Narodowy dla tych, którzy mieszkają w północnych rejonach miasta. Strona społeczna proponuje uznanie za lasy społeczne 11% gruntów Nadleśnictwa Garwolin, w tym wyłączenie z użytkowania 3% gruntów.

Lasy Nadleśnictwa Garwolin stanowią naturalne zaplecze dla mieszkańców aglomeracji warszawskiej, łącząc się w naturalny ciąg leśny z lasami Nadleśnictwa Celestynów. Bliska odległość od stolicy powoduje, że z pozaprodukcyjnych funkcji ekosystemowych tych lasów korzystają wszyscy mieszkańcy Warszawy.



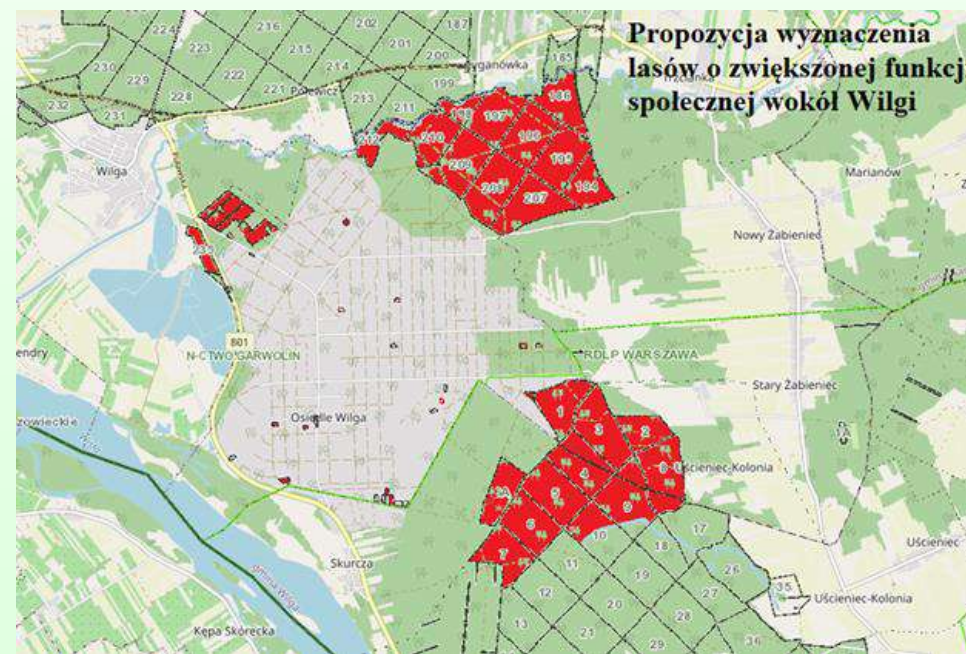
Nadleśnictwo Garwolin



Specyfika znaczenia lasów Nadleśnictwa Garwolin dla mieszkańców stolicy polega na tym, że są one odwiedzane przez nich najczęściej w okresie letnim i jesiennym oraz traktowane jako miejsce wypoczynku sobotnio-niedzielnego (domki letniskowe, miejsca uprawiania sportów i wycieczek)

Najważniejsze z punktu widzenia mieszkańców aglomeracji warszawskiej obszary lasów społecznych Nadleśnictwa Garwolin znajdują się w okolicach:

- ✓ Huty Garwolińskiej,
- ✓ Osiedla Wilga,
- ✓ Łaskarzewa.



Nadleśnictwo Jabłonna



Propozycje prowadzenia zmodyfikowanej gospodarki leśnej

- ✓ wyłączenia: 3 801 ha
- ✓ ograniczenia: 2 750 ha
- ✓ modyfikacje: 415 ha
- ✓ łącznie: 6 966 ha

Nadleśnictwo Jabłonna w aglomeracji warszawskiej



Liczba mieszkańców gmin bezpośredniego sąsiedztwa proponowanych lasów społecznych

Gminy:

- Jabłonna: **23 000**
- Legionowo **52 000**
- Wieliszew **20 000**
- Nieporęt **17 000**

Ościenna dzielnica Warszawy

- Białołęka: **123 000**

RAZEM: 252 000

Nadleśnictwo Jabłonna

Projekt lasów społecznych w obszarze Nadleśnictwa Jabłonna jest odpowiedzią na potrzeby ponad 250 tysięcy ludzi zamieszkujących w bezpośrednim sąsiedztwie lasów.

Lasy w Nadleśnictwie to w większości duże i wartościowe społecznie kompleksy leśne unikalne pod względem wielkości w skali aglomeracji. Na terenie powiatu legionowskiego trzy z nich mają znacznie powyżej 1000 ha każdy, a dwa kolejne niewiele poniżej tej wartości.

Proponowana wielkość obszaru lasów społecznych to 6 966 ha, przy łącznej powierzchni lasów w nadleśnictwie Jabłonna wynoszącej 12 660 ha, przy czym 7545 ha zostało uprzednio uznane za lasy ochronne - w większości jest to obszar tożsamy z projektowanymi lasami społecznymi.

Strona społeczna oczekuje, aby lasy uznane za ochronne i ważne społecznie były faktycznie chronione przed ich wykorzystaniem produkcyjnym.

Nadleśnictwo Jabłonna

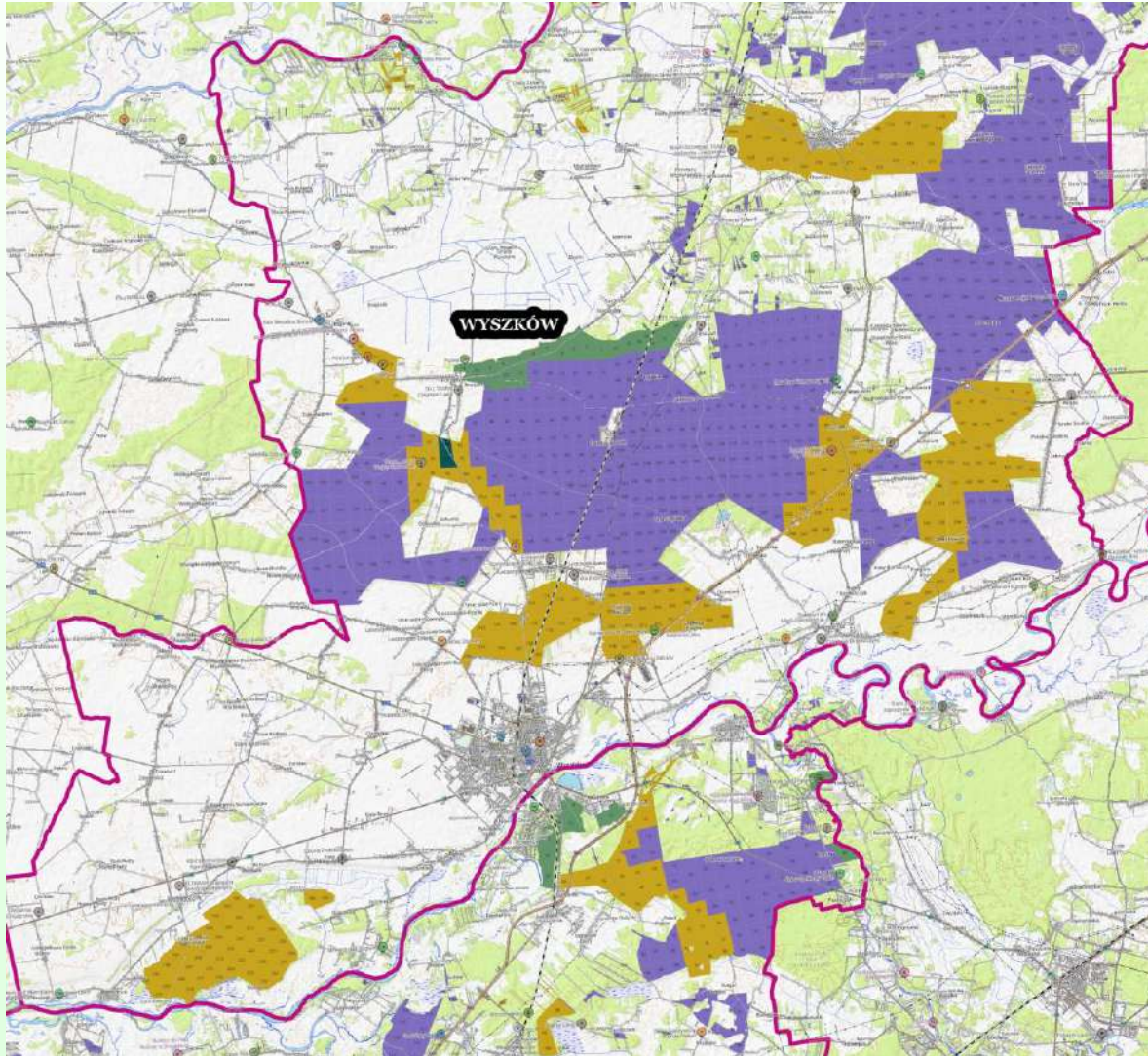


Lasy Chotomowskie

- Lasy intensywnie wykorzystywane przez ludzi.
- Oferują szereg pozaprodukcyjnych usług ekosystemowych takich jak sportowe, rekreacyjne, prozdrowotne, edukacyjne, wychowawcze, regulacyjne i ekonomiczne. Jest wykorzystywany przez placówki oświatowe i edukacyjne, drużyny harcerskie, grupy i organizacje sportowe oraz ponad 23 tysięcy mieszkańców gminy Jabłonna.
- Świetnie skomunikowane z miastem transportem publicznym, co ułatwia bezpośredni dojazd mieszkańcom Warszawy i Legionowa.
- Znaczny obszar 1482 ha lasów sprzyja wrażeniu prawdziwego kontaktu z przyrodą.
- Lasy zostały uznane za las ochronny oraz leśne gospodarstwo specjalne. Wymagają specyficznego podejścia do ich ochrony. Obecnie intensywnie eksploatowane produkcyjnie z zastosowaniem rębni zupełnych.



Nadleśnictwo Wyszaków



Propozycje prowadzenia zmodyfikowanej gospodarki leśnej

- ✓ wyłączenia: 31 ha
- ✓ ograniczenia: 430 ha
- ✓ modyfikacje: 5 137 ha
- ✓ łącznie: 5 598 ha

Nadleśnictwo Wyszków



Warszawa to oferta kulturalna dla ludności natomiast Puszcza Biała to oferta spędzenia czasu na łonie natury. Puszcza Biała jest najbliższym tak dużym i różnorodnym pod względem przyrodniczym kompleksem leśnym oferującym wypoczynek oraz liczne formy rekreacji – wycieczki piesze i rowerowe, wycieczki przyrodnicze, wycieczki historyczno-religijne, sporty wodne.

W lasach puszczańskich skrywają się liczne domy letniskowe a łatwość dojazdu ze stolicy, dzięki drodze ekspresowej S8, pozwala mieszkańcom Warszawy w krótkim czasie znaleźć się w tym unikatowym miejscu. Z Targówka wystarczy zaledwie 40 min żeby dojechać do Wyszkowa i Puszczy Białej.

Nadleśnictwo Wyszaków

Powiat Wyszaków to:

Puszcza Biała,

- Nadburzański Park Krajobrazowy,
- rzeki Bug i Narew,
- Bagno Pulwy,
- najstarszy zachowany na Mazowszu Dąb Jan,
- obiekty takie jak singiel track koło Rząśnika,
- program LP "Zanocuj w lesie",
- ścieżki rowerowe i urządzone parkingi leśne,
- dziesiątki pamiątkowych pomników związanych z burzliwą historią Polski,
- liczne lokalne imprezy – słynne grzybobranie w Długosiodle, dożynki w kurpiowskich wsiach, pożegnanie i przywitanie lata.

Lasy społeczne na terenie Nadleśnictwa Wyszaków już funkcjonują od wielu dziesiątek lat, tylko do dziś nie są odpowiednio nazwane i wyróżnione.

Niektóre obszary wymagałyby dopracowania pod względem modyfikacji gospodarki leśnej w taki sposób, żeby zachować ich unikalne walory i nie zniszczyć ich przez pinatyzację czy zarastanie gatunkami inwazyjnymi oraz dostosować dla potrzeb związanych z turystyką.

NADLEŚNICTWO WYSZAKÓW LASY SPOŁECZNE - PROPOZYCJA

„turystyka i przyroda”
leśna strefa buforowa

leśna strefa ciszy (połączenie
między Pulwami a Puszczą) –
zagrożenie przez budowę dalszej
części „single track”

budowa mostu na Narwi –
zagrożenie przy nowej inwestycji

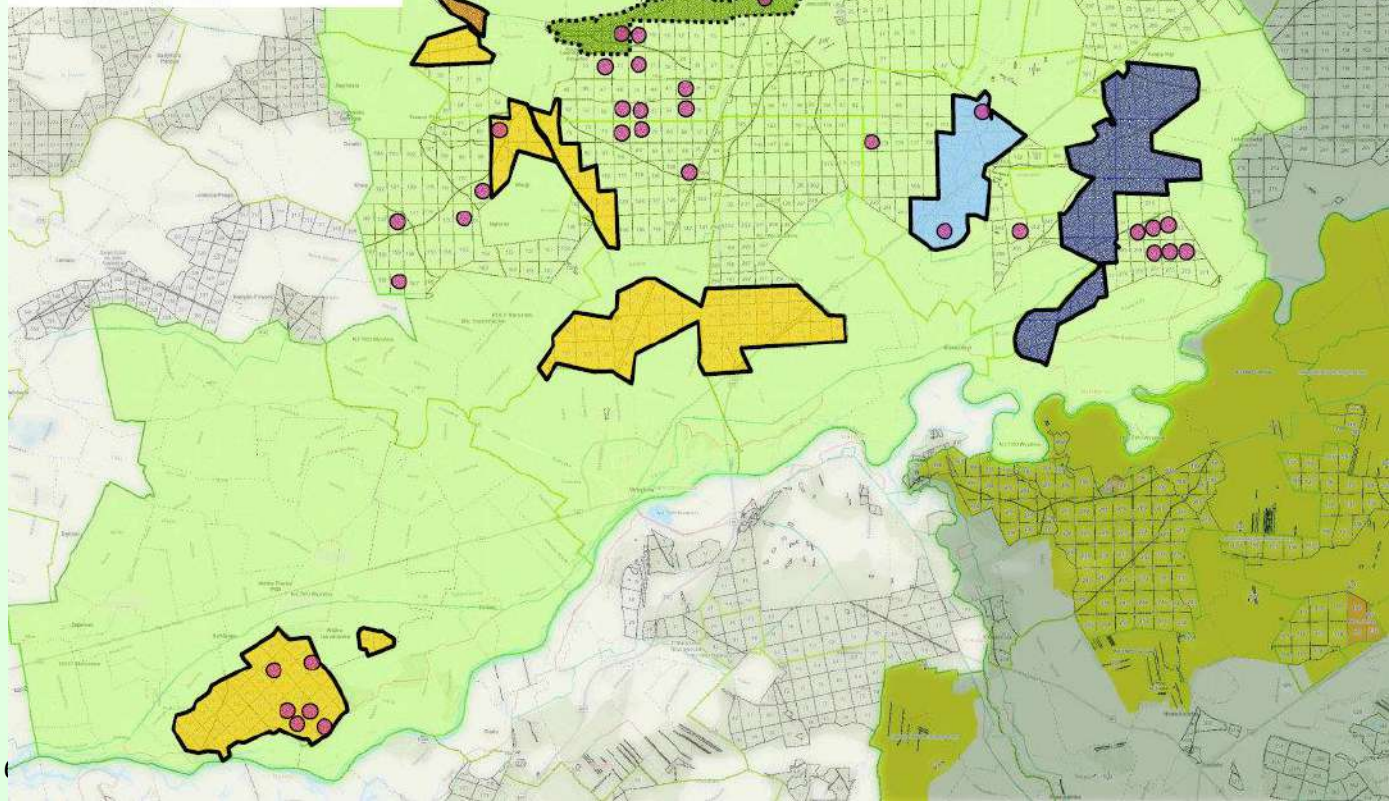
kompleks leśny przy zbiornikach
wodnych – turystyka wędkarska

ISTNIEJĄCE FORMY

użytki ekologiczne

single track rowerowy „Bagno
Pulwy”

program dla bushcraftu i survivalu
„Zanocuj w lesie”





Stwórzmy Razem lasy społeczne

16 września 2024