

Ciała dialogu w Warszawie

Diagnoza stanu dialogu
Urzędu m.st.Warszawy z NGO



**Miasto
w dialogu**
z 3 sektorem

Cel badania:

wskazanie mocnych i słabych stron obecnej struktury dialogu m.st. Warszawa z organizacjami pozarządowymi

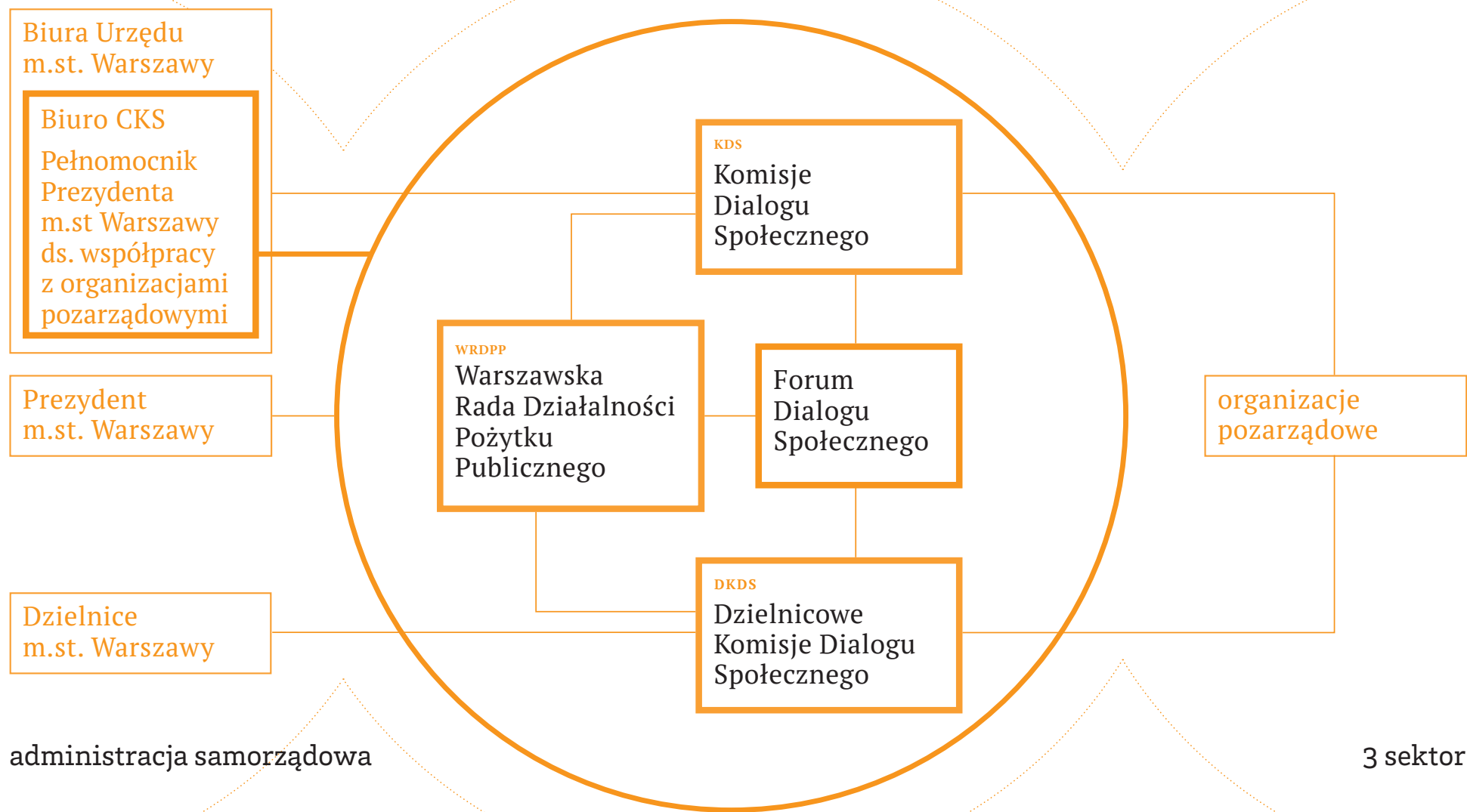


Badanie objęło **analizę funkcjonowania:**

- dzielnicowych komisji dialogu społecznego
- komisji dialogu społecznego
- Warszawskiej Rady Działalności Pożytku Publicznego
- Forum Dialogu Społecznego



Obecna struktura dialogu m.st. Warszawy według dokumentów



Podstawa diagnozy:

- > Analiza danych zastanych
m.in. sprawozdania za lata 2013–2015 z prac
ciał dialogu, PRW, roczne programy współpracy
- > Wywiady eksperckie
- > Warsztaty diagnostyczne z:
 - › urzędnikami i urzędniczkami dzielnicowymi
i miejskimi,
 - › osobami z prezydiów KDS i DKDS,
 - › zwykłymi członkami i członkiniami KDS i DKDS,
 - › aktywistami i aktywistkami miejskimi,
 - › wieloletnimi członkami i członkiniami różnych
ciał dialogu (w tym WRP i FDS)



Dzielnicowe komisje dialogu społecznego

Mocne strony

- › pole do debaty o problemach całej dzielnicy
- › miejsce nawiązania współpracy
- › między lokalnymi organizacjami

Słabe strony

- › dialog często ogranicza się do rozmowy o konkursach i pieniądzach
- › brak przedstawicieli instytucji dzielnicowych, rad osiedli, działacze grup lokalnych
- › upolitycznienie części DKDS
- › rywalizacja między organizacjami
- › brak współpracy między DKDS a KDS



Komisje dialogu społecznego

Mocne strony

- › informacje o planach biur
- › współpraca organizacji branżowych i urzędników
- › Platforma do pozyskiwania partnerów wśród innych organizacji do wspólnych działań
- › Nieliczne KDS wypracowały sprawne sposoby działania

Słabe strony

- › zbyt duża liczba komisji i ich rozdrobnienie tematyczne
- › poczucie braku wpływu na ważne sprawy w mieście
- › zawężenie debaty do pieniędzy
- › brakuje przepływu informacji między komisjami

Warszawska Rada Działalności Pożytku Publicznego



Mocne strony

- › Mediator w sytuacjach konfliktu organizacji z Urzędem Miasta lub dzielnicami



Słabe strony

- › Informacja o jej działaniach nie dociera do szeregowych członków KDS i DKDS
- › W WRP są duże organizacje, brakuje perspektywy dzielnic i małych lokalnych organizacji



Forum Dialogu Społecznego



Mocne strony

- › Jedyne ciało tylko dla organizacji:
w założeniu jest niezależne od
urzędów, demokratyczne i oddolne



Słabe strony

- › Niejasny cel i zakres kompetencji
- › Brak wiary w skuteczność działania



Ocena struktury ciał dialogu



Mocne strony

- › Istnienie tej struktury (trwałość instytucjonalna i umocowanie prawne)
- › Współpraca przy procesie finansowania realizacji zadań publicznych przez NGO
- › Sieć aktywnych NGO
- › Grupa urzędników i urzędniczek zaangażowanych we współpracę z NGO
- › Rozwój partnerstwa między urzędnikami a NGO (budowanie otwartości i dialogu)



Słabe strony

- › cała struktura jest niewidoczna dla uczestników i otoczenia
- › zadania i relacje między ciałami dialogu nie są jasne
- › słaba komunikacja w obrębie struktury (pionowa i pozioma)
- › struktura jest przerośnięta
- › powtarzalność osób i organizacji biorących udział w ciałach dialogu



„Jeśli miałabym coś zachować z obecnej struktury, to miejsce spotkań z organizacjami, które zajmują się podobnymi sprawami.

Przegadanie tego samego problemu to jest niesamowita wartość.”

„Mam przeświadczenie, że struktura ciał dialogu jest ok, ale coś jednocześnie nie działa. Chyba przepływ informacji.”



Główne wnioski



**Miasto
w dialogu**
z 3 sektorem

Struktura nie tworzy
sprawnego i przejrzystego
systemu, lecz jest **zbiorem**
ciał dialogu w izolacji



**Miasto
w dialogu**
z 3 sektorem

Dialog w obecnym
kształcie jest **nieefektywny**



**Miasto
w dialogu**
z 3 sektorem

Brakuje świadomości
i wiedzy, czym są ciała
dialogu, czym mają się
zajmować, **po co w nich
uczestniczyć**



**Miasto
w dialogu**
z 3 sektorem

W dialogu biorą udział
te same organizacje,
brakuje głosu innych NGO



**Miasto
w dialogu**
z 3 sektorem



**Miasto
w dialogu**
z 3 sektorem

