

PRZESTAW SIĘ NA
EKO



FAKTY

&



MITY

na temat żywności ekologicznej



FAKT

Żywność ekologiczna wytwarzana jest z poszanowaniem środowiska naturalnego



zakaz stosowania sztucznych nawozów, pestycydów i środków przeciwbakteryjnych



terminy sadzenia odpowiadają aktualnym warunkom pogodowym i glebowym, a także cykлом życiowym roślin, terminy zbiorów są dostosowywane w zależności od rozwoju roślin i warunków atmosferycznych



ochrona i zwiększenie bioróżnorodności dzięki ochronie siedlisk naturalnych i stosowaniu różnorodności gatunkowej w gospodarstwach, przyjaznej m.in. dla owadów zapylających



łagodzenie zmian klimatycznych poprzez mniejszą emisję dwutlenku węgla do atmosfery



rezygnacja z maksymalizacji plonów na rzecz harmonii z przyrodą



MIT

Uprawa roślin bez nawozów sztucznych i pestycydów nie jest możliwa



właściwy płodozmian, sąsiedztwo roślin, zastosowanie organicznych nawozów i naturalnych środków ochrony roślin to gwarancja uzyskania plonu i ochrona roślin przed szkodnikami i chorobami



według IJHARS łączna powierzchnia ekologicznych użytków rolnych stale rośnie, a liczba producentów ekologicznych w Polsce zwiększa się średnio o 5 do 7% rocznie. W 2022 roku działalność prowadziło 22,9 tys. producentów ekologicznych, a powierzchnia ekologicznych użytków rolnych wzrosła do 0,56 mln ha.



Unia Europejska wspiera produkcję ekologiczną, tak by do 2030 r. zostało na nią przeznaczonych 25% gruntów rolnych



25%

Infografika powstała w ramach kampanii „Przestaw się na eko – szukaj Euroliścia”, realizowanej przez Polską Izbę Żywności Ekologicznej. Więcej informacji o kampanii znajduje się na platformie: www.przestawsienaeko.eu.

POLSKA
IZBA
ŻYWNOSCI
EKOLOGICZNEJ

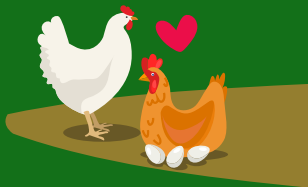


Dofinansowane przez
Unię Europejską

ENJOY
IT'S FROM
EUROPE



FAKT



Rolnictwo ekologiczne opiera się na dobrostanie zwierząt

✓ wielkość hodowli dostosowana do posiadanej przez rolnika powierzchni

✓ nawóz produkowany przez zwierzęta jest niezbędny do zachowania obiegu zamkniętego w gospodarstwie

✓ żywienie zwierząt hodowlanych paszą niezawierającą GMO, antybiotyków oraz stymulatorów wzrostu



✓ dbanie o dobrą jakość życia zwierząt poprzez stały dostęp do wody i pożywienia, odpowiednią przestrzeń życiową, warunki świetlne oraz prawidłową higienę i leczenie



FAKT

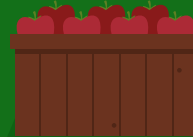


Rolnictwo ekologiczne wspiera lokalność i oszczędza energię

✓ stymulowanie rozwoju lokalnego rynku i turystyki poprzez współpracę gospodarzy ekologicznych z miejscowymi restauracjami, sklepami czy targowiskami

✓ bezpośredni kontakt gospodarzy ekologicznych z konsumentami to wspieranie rentowności małych gospodarstw i łatwiejszy dostęp do żywności ekologicznej

✓ krótkie łańcuchy dostaw to krótsze trasy, mniej operacji logistycznych podczas dystrybucji żywności, mniejsza emisja gazów cieplarnianych i niższe użycie paliw kopalnych



ENJOY
IT'S FROM
EUROPE



Infografika powstała w ramach kampanii „Przestaw się na eko – szukaj Euroliścia”, realizowanej przez Polską Izbę Żywności Ekologicznej. Więcej informacji o kampanii znajduje się na platformie: www.przestawsienaeko.eu.



Dofinansowane przez
Unię Europejską