

*Projekt poddany konsultacjom sektora pozarządowego
w czerwcu 2015*

WDRAŻANIE STRATEGICZNEJ MAPY DROGOWEJ ROZWOJU SEKTORA OBYWATELSKIEGO W POLSCE III SEKTOR DLA POLSKI

Strategiczna Mapa Drogowa ma charakter otwarty, zarówno jeśli chodzi o jej aktualizację, jak też wdrażanie. Aktualizacja Mapy będzie dokonywana w okresach trzyletnich w oparciu o wnioski wynikające z oceny jej wdrażania. Poniżej opisane zostały najważniejsze zasady i sposób realizacji kierunków działań opisanych w Mapie oraz oceny wdrażania Mapy i jej aktualizacji.

GLÓWNE ZASADY WDRAŻANIA STRATEGICZNEJ MAPY DROGOWEJ (SMD)

Wdrażanie działań, których kierunki wyznacza Mapa oparte jest na następujących zasadach:

- **dobrowolności** - organizacje dobrowolnie z własnej woli deklarują chęć i gotowość wdrażania Mapy, same także określają działania, które podejmują w ramach jej wdrażania,
- **akceptacji** - organizacje wdrażające Mapę akceptują jej treść, w tym także zasady i sposób jej wdrażania,
- **odpowiedzialności** - organizacje wdrażające Mapę biorą na siebie odpowiedzialność za proponowane i realizowane działania,
- **partnerstwa** - podstawową formą realizacji Mapy jest partnerstwo czyli porozumienie organizacji pozarządowych realizujących wspólnie działania w ramach kierunków i obszarów określonych w SMD,
- **pomocniczości** - partnerstwo realizuje swoje działania samodzielnie, struktury odpowiedzialne za koordynowanie i monitorowanie wdrażania Mapy mogą ingerować w jego działania dopiero wtedy, gdy pojawiają się trudności lub gdy wymaga tego zachowanie spójności i celów SMD,
- **otwartości** - rozumianej dwojako: (1) mapę wdrażać może każda organizacja pozarządowa bez względu na wielkość czy obszar działania, o ile będzie chciała oraz spełni niezbędne do tego warunki; (2) działania służące w ramach SMD realizują organizacje pozarządowe, ale powinny one być otwarte na współpracę z obywatelami, instytucjami publicznymi i przedsiębiorcami, chcącymi wspierać ich działania,
- **spójności** - działania realizowane przez organizacje w ramach SMD są uspojniane, po to, aby jak najskuteczniej i jak najefektywniej służyły realizacji wyzwań i celów Mapy,

- **jawności** – działania zmierzające do realizacji Mapy są jawne, a wypracowane materiały dostępne dla wszystkich organizacji,
- **dobra wspólnego** - działania i decyzje podejmowane w ramach wdrażania Mapy służą dobru wspólnemu jakim jest Polska oparta na aktywności społecznej swoich obywateli, równowadze ich praw i obowiązków oraz solidarności społecznej.

SPOSÓB WDRAŻANIA I AKTUALIZACJI MAPY

Przyjęty sposób wdrażania Mapy opiera się na następujących, kluczowych elementach:

1. Mapa wdrażana jest przez Partnerstwa Tematyczne:

- **Partnerstwa Tematyczne** są formą współpracy organizacji pozarządowych realizujących wspólnie i dobrowolnie działania służące wdrażaniu Mapy. **Partnerstwa mają charakter ogólnopolski i tematycznie obejmują jeden, wybrany przez organizacje tworzące Partnerstwo główny kierunek działań określony w Mapie.** Możliwe jest, aby Partnerstwo podjęło się wdrażania szerszych działań tematycznych odnoszących się do Wyzwań opisanych w Mapie, ale wtedy musi podjąć się realizacji wszystkich kierunków działań objętych danym Wyzwaniem.
- Podstawą działania Partnerstwa Tematycznego jest pisemne porozumienie o współpracy, sygnowane przez każdą organizację uczestniczącą w Partnerstwie. Partnerstwo – w ramach ogólnych warunków określonych w SMD – przyjmuje własne zasady działania, w tym podejmowania decyzji, które zostają określone w regulaminie Partnerstwa.
- Każde Partnerstwo powinno wyznaczyć koordynatora Partnerstwa – organizację, która będzie odpowiedzialna za koordynowanie działań członków Partnerstwa oraz sprawozdawanie i informowanie o tych działaniach. Koordynator odpowiada także za komunikację Partnerstwa z innymi podmiotami zaangażowanymi w realizację Mapy. Zgodnie z regulaminem każde Partnerstwo może powołać dodatkowo inne, wewnętrzne struktury organizacyjne.
- Do Partnerstwa Tematycznego może przystąpić każda organizacja pozarządowa, która spełnia następujące warunki:
 - akceptuje Strategiczną Mapę Drogową, w tym zasady i sposób jej wdrażania,
 - akceptuje opracowany i przyjęty przez Partnerstwo regulamin,
 - ma propozycje działań, które mieszczą się w zakresie tematycznym Partnerstwa i przyczyniają się do realizacji celów Mapy,
 - jej członkostwo uzyskało akceptację członków Partnerstwa.

- Partnerstwa Tematyczne w celu zachowania sprawności działania mogą tworzyć swoje struktury o charakterze regionalnym i/lub lokalnym, członkami Partnerstw mogą być również sieci/federacje organizacji pozarządowych, które będą włączać w ten sposób w działania Partnerstwa organizacje działające lokalnie.
- Partnerstwa Tematyczne mają charakter wolontarystyczny i bezterminowy, chyba, że ich członkowie zadecydują inaczej.
- Partnerstwa tworzone są na dwa sposoby. Pierwszy ma zastosowanie bezpośrednio po przyjęciu Strategicznej Mapy Drogowej i polega na organizowaniu Partnerstw przez inicjatorów – osoby zaakceptowane przez Stałą Konferencję do spraw Strategicznej Mapy Drogowej (więcej o Konferencji w dalszej części). Rolą inicjatora będzie doprowadzenie do utworzenia Partnerstwa Tematycznego, jeden inicjator odpowiada za jedno Partnerstwo. Inicjator zaprasza organizacje pozarządowe mające potencjał i doświadczenia w zakresie tematycznym Partnerstwa i doprowadza do:
 - zawarcia porozumienia partnerskiego przez co najmniej trzy organizacje pozarządowych prowadzących działania ponadregionalnie lub co najmniej dwie sieci/federacje organizacji o charakterze regionalnym lub ponadregionalnym,
 - wypracowania i akceptacji przez członków Partnerstwa regulaminu Partnerstwa,
 - wyboru, zgodnie z przyjętym regulaminem, koordynatora Partnerstwa.

Inicjator Partnerstwa pracuje społecznie otrzymując wsparcie informacyjne i organizacyjne ze strony Punktu Koordynacji wdrażania Strategicznej Mapy Drogowej (więcej o Punkcie poniżej). Na zrealizowanie swoich zadań inicjator ma czas do końca marca 2016 roku.

Drugi sposób tworzenia Partnerstwa to samodzielne zawarcie porozumienia przez organizacje pozarządowe po uprzedniej konsultacji zgodności i spójności wybranego obszaru tematycznego z Komitetem Sterującym (więcej poniżej).

- Każde Partnerstwo wypracowuje na początku roczny, a potem kolejne, trzyletnie plany działań, które realizują jego członkowie. Plany są konsultowane z Komitetem Sterującym pod względem zgodności z Mapą i spójności z planami działań innych Partnerstw. Pierwszy plan działania powinien zostać wypracowany i skonsultowany z Komitetem Sterującym nie później niż do września 2016 roku.
- Co roku każde Partnerstwo Tematyczne przesyła Komitetowi Sterującemu sprawozdanie z realizacji planu działania, sprawozdanie to jest także udostępnianie publicznie.
- Każde Partnerstwo może utworzyć koalicję tematyczną, która będzie wspierać działania realizowane przez Partnerstwo. Koalicja może składać się z organizacji pozarządowych, ale także podmiotów publicznych oraz gospodarczych, które będą wspierać finansowo, rzeczowo lub w innej formie działania Partnerstwa. Szczegóły organizacji i działania koalicji określa indywidualnie każde partnerstwo. Udział w pracach koalicji ma charakter społeczny.

- Partnerstwa Tematyczne mogą być również tworzone na późniejszych etapach wdrażania Mapy pod warunkiem, że dotyczą głównych kierunków działań, które wcześniej nie były realizowane.
- Partnerstwa Tematyczne mogą:
 - informować o tym, że realizują działania w ramach Strategicznej Mapy Drogowej III Sektor dla Polski,
 - używać w swoich działaniach logotypu Strategicznej Mapy Drogowej,
 - wskazywać przedstawicieli do Komitetu Sterującego i Stałej Konferencji,
 - otrzymywać informacyjne, organizacyjne, a także w miarę posiadanych możliwości, innego rodzaju wsparcie ze strony Punktu Koordynacji,
 - być uwzględniane w materiałach informacyjnych dotyczących Mapy,
 - być zapraszane na spotkania i inne wydarzenia związane z wdrażaniem Mapy.

2. Ogólna ocena wdrażania Strategicznej Mapy Drogowej i jej aktualizacja należy do Stałej Konferencji do spraw Strategicznej Mapy Drogowej:

- Stała Konferencja składa się z przedstawicieli wszystkich Partnerstw Tematycznych, Regionalnych Paneli Ekspertów oraz innych organizacji stale zaangażowanych we wdrażanie Mapy.
- Rolą Stałej Konferencji jest:
 - dokonywanie przeglądów okresowych i oceny podsumowującej wdrażania Mapy,
 - akceptacja składu Komitetu Sterującego,
 - akceptowanie zmian i aktualizacji Mapy,
 - podejmowanie decyzji w innych, kluczowych kwestiach związanych z Strategiczną Mapą Drogową.
- Stała Konferencja obraduje w trakcie spotkań, które odbywają się co roku, w terminie wskazanym przez Komitet Sterujący. Udział w pracach Stałej Konferencji ma charakter społeczny i dobrowolny. Każde Partnerstwo Tematyczne czy też organizacja, niezależnie od liczby reprezentujących ją osób, ma w trakcie spotkań Konferencji jeden głos. Decyzje podejmowane przez Stałą Konferencję zapadają zwykłą większością głosów.

3. Monitorowaniem i oceną postępów wdrażania Mapy oraz czuwaniem nad spójnością działań zajmuje się Komitet Sterujący:

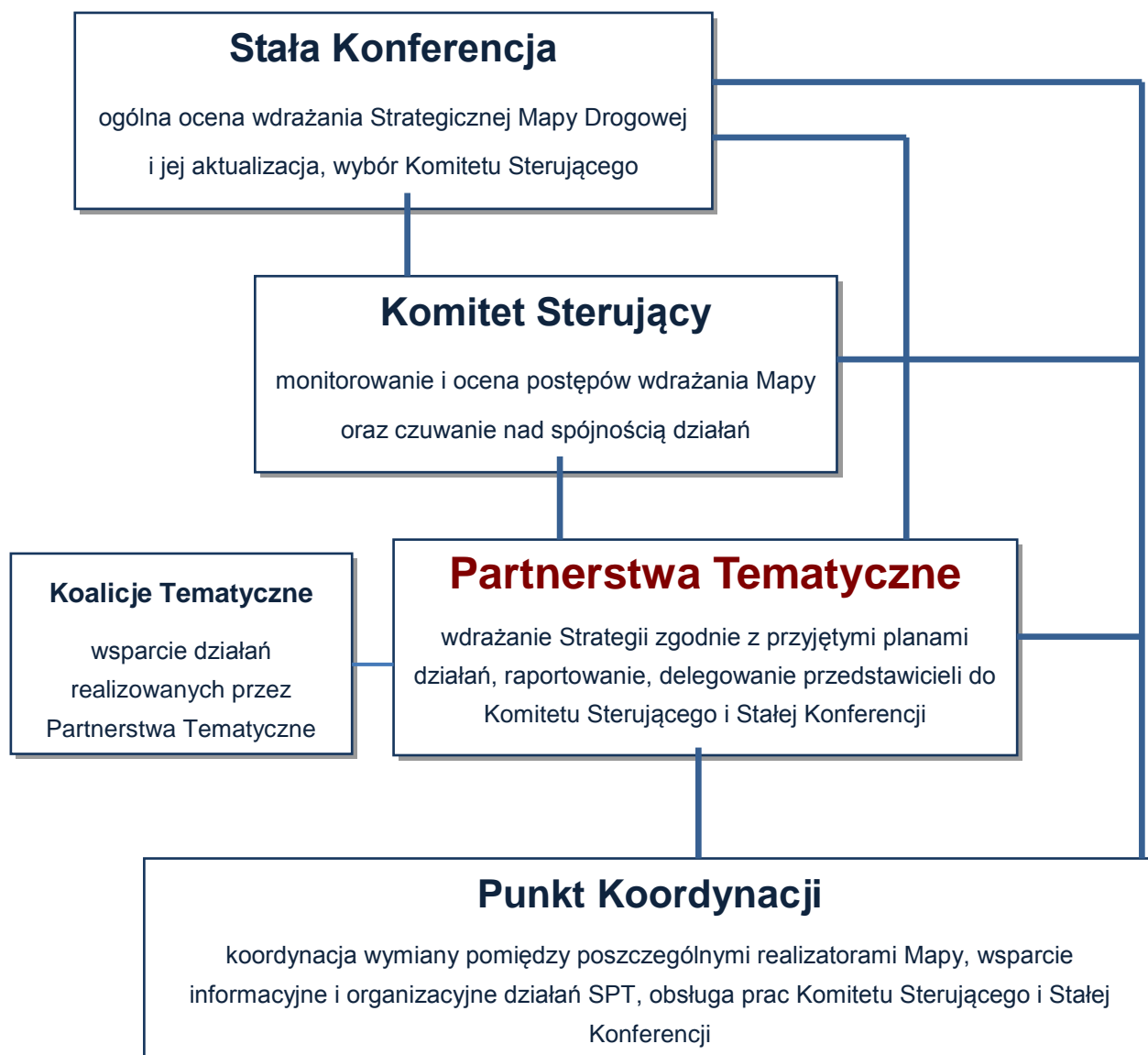
- Komitet Sterujący składa się z ekspertów oraz przedstawicieli Partnerstw Tematycznych, wybieranych przez Stałą Konferencję do spraw Strategicznej Mapy Drogowej. Pierwszy Komitet Sterujący działa w okresie od października 2015 roku do września 2016 roku, kolejne kadencje Komitetu trwają trzy lata. Komitet składa się od 15 do 30 osób. Skład pierwszego Komitetu Sterującego wybierany jest podczas Konferencji w październiku 2015.
 - Rolą komitetu jest:
 - konsultowanie wyboru obszarów działania przez tworzące się Partnerstwa Tematyczne,
 - konsultowanie planów działań Partnerstw Tematycznych,
 - ocena sprawozdań składanych przez Partnerstwa Tematyczne,
 - podejmowanie rozstrzygnięć dotyczących bieżących kwestii związanych z wdrażaniem Mapy,
 - okresowe przeglądy wdrażania Mapy,
 - ocena podsumowująca wdrażania Mapy oraz proponowanie Stałej Konferencji zmian i aktualizacji Mapy,
 - zwoływanie spotkań Stałej Konferencji,
 - komunikowanie się w kwestiach związanych z wdrażaniem Mapy z otoczeniem.
 - Komitet Sterujący co roku dokonuje wyboru przewodniczącego i dwóch jego zastępców, których rolą jest organizowanie prac Komitetu i jego reprezentowanie na zewnątrz. Decyzje Komitet podejmuje większością głosów przy obecności co najmniej połowy członków.
 - Komitet działa zgodnie z wypracowanym przez siebie regulaminem, który może przewidywać także inne niż wskazane powyżej organy wewnętrzne i funkcje.
 - Praca w Komitecie ma charakter społeczny. Obsługę prac komitetu zapewnia Punkt Koordynacji wdrażania Mapy, utworzony przez OFOP i SPLOT czyli organizacje odpowiedzialne za koordynację procesu wdrożenia Mapy.
 - Komitet Sterujący może tworzyć dodatkowe ciała wspierające jego działalność, w tym także koalicję podmiotów wspierających wdrażanie Mapy w wymiarze ogólnopolskim.
 - Komitet Sterujący może utworzyć specjalny fundusz na realizację Mapy.
- 4. Koordynacją wymiany informacji pomiędzy poszczególnymi realizatorami Mapy zajmie się Punkt Koordynacji wdrażania Strategicznej Mapy Drogowej:**

- Punkt Koordynacji zostanie utworzony w październiku 2015 roku wspólnie przez OFOP i SPLOT. Jego zadaniem będzie:



- koordynacja wymiany informacji dotyczących wdrażania Mapy,
 - wsparcie informacyjne i organizacyjne działań inicjatorów tworzenia Partnerstw Tematycznych,
 - wsparcie informacyjne i organizacyjne działań Partnerstw Tematycznych,
 - obsługa prac Komitetu Sterującego oraz Stałej Konferencji ds. wdrażania Mapy,
 - komunikowanie o postępach we wdrażaniu Mapy,
 - inne działania wspierające wdrażanie Mapy.
- ➔ Podstawą koordynacji wymiany informacji dotyczących wdrażania Mapy oraz komunikowania o postępach w jej wdrażaniu będzie portal internetowy obsługiwany przez Punkt Koordynacji. Działalność Punktu zapewniają OFOP i SPLIT.

Sposób wdrażania Mapy obrazuje poniższy schemat:



RAMOWY HARMONOGRAM WDRAŻANIA I AKTUALIZACJI MAPY DO 2020 ROKU

Głównie działania	Czas	Odpowiedzialność
Akceptacja Strategicznej Mapy Drogowej	Do połowy października 2015	Stała Konferencja ds. Strategicznej Mapy Drogowej
Przedstawienie propozycji inicjatorów tworzenia Partnerstw Tematycznych	Do końca września 2015	Krajowy i Regionalne Panele Ekspertów we współpracy z OFOP i SPLOT
Utworzenie Punktu Koordynacji wdrażania Mapy	Do końca września 2015	OFOP i SPLOT
Akceptacja Strategicznej Mapy Drogowej, akceptacja inicjatorów Partnerstw Tematycznych oraz wybór Komitetu Sterującego	Do połowy października 2015	Stała Konferencja ds. Strategicznej Mapy Drogowej
Utworzenie Partnerstw Tematycznych	Do końca marca 2016 roku	Inicjatorzy tworzenia Partnerstw przy wsparciu Punktu Koordynacji wdrażania Mapy
Opracowanie rocznych planów działania Partnerstw (XI 2016-X 2017) i skonsultowanie ich z Komitetem Sterującym	Do końca września 2016	Partnerstwa Tematyczne we współpracy z Komitetem Sterującym
Przesłanie sprawozdań z realizacji rocznych planów działań Partnerstw Tematycznych	Do końca sierpnia 2017	Partnerstwa Tematyczne
Ocena planów działań Partnerstw Tematycznych	Do końca września 2017	Komitet Sterujący
Pierwszy przegląd okresowy wdrażania Mapy	Do końca września 2017	Stała Konferencja wspólnie z Komitetem Sterującym
Opracowanie i skonsultowanie trzyletnich planów działań Partnerstw	Do końca października 2017	Partnerstwa Tematyczne we współpracy z

Tematycznych (XI 2017 – X 2020)		Komitetem Sterującym
Przesłanie sprawozdań z realizacji rocznych planów działań Partnerstw Tematycznych	Do końca sierpnia każdego kolejnego roku	Partnerstwa Tematyczne
Ocena planów działań Partnerstw Tematycznych	Do końca września każdego kolejnego roku	Komitet Sterujący
Kolejne przeglądy okresowe wdrażania Mapy	Do końca września każdego kolejnego roku	Stała Konferencja wspólnie z Komitetem Sterującym
Ocena podsumowująca wdrażanie Mapy i jej aktualizacja	Do końca września 2020	Stała Konferencja wspólnie z Komitetem Sterującym

Uwagi do sposobu wdrażania prosimy zgłaszać na adres mailowy: biuro@siecsplot.pl do 20 lipca br.

Zespół Redakcyjny