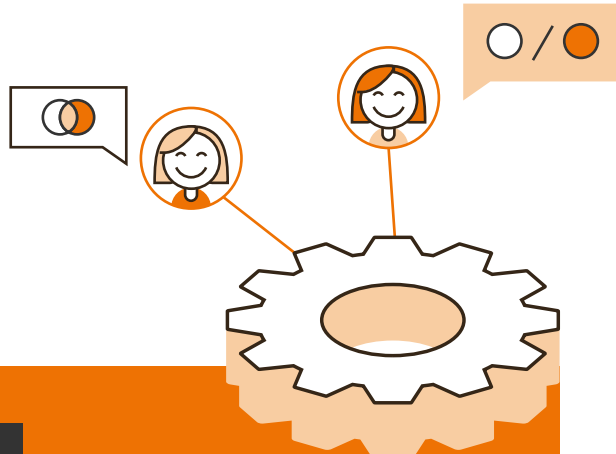


Stowarzyszenie rejestrowe / zwykłe.

Różnice i podobieństwa



Różnice



Stowarzyszenie rejestrowe



Stowarzyszenie zwykłe

Liczba osób koniecznych do założenia

min. 7

min. 3

Rejestracja

wpis do KRS (właściwy oddział)

wpis do ewidencji stowarzyszeń zwykłych (właściwe starostwo)

Obowiązkowe władze

1. Walne zebranie
2. Zarząd
3. Organ nadzoru wewnętrznego (komisja rewizyjna)

przedstawiciel reprezentujący stowarzyszenie lub zarząd

organ nadzoru wewnętrznego jest nieobowiązkowy

Prowadzenie działalności gospodarczej, działalności odpłatnej

tak

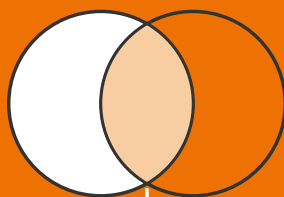
nie

Oddziały terenowe

tak

nie

Podobieństwa



Stowarzyszenie rejestrowe

Stowarzyszenie zwykłe

- ▶ nadzór starosty
- ▶ obowiązkowa sprawozdawczość i księgowość
- ▶ możliwość zatrudniania pracowników
- ▶ zbieranie składek członkowskich
- ▶ ubieganie się o dotacje
- ▶ przyjmowanie darowizn
- ▶ organizowanie zbiórek publicznych
- ▶ ubieganie się o status OPP (po spełnieniu warunków)
- ▶ zdolność sądowa (może pozywać i być pozywane)

Polecamy

Poradniki o zakładaniu organizacji:

edu.ngo.pl/zakladanie-organizacji-pozarzadowej