


# UNIKATOWOŚĆ OSIEDLA JAZDÓW

Stowarzyszenie  
Akademiczne  
Wydziału Architektury  
Politechniki  
Warszawskiej

arch.  
MATEUSZ  
POTEMPSKI

- 
- I. Pomnik
  - II. Miejsce
  - III. Organiczność
  - IV. Naturalność
  - V. Symbioza

**KONSPEKT**

**POMNIK**



BIURO ODBUDOWY STOLICY

fot. „Sześćoletni plan odbudowy Warszawy”, Warszawa 1950



1945.02.14 - BOS

1945.08.01 - meldunek  
o ukończeniu osiedla na  
Górnym Ujazdowie

POMNIK

**MIEJSCE**



centrum Warszawy  
na szczycie skarpy  
rejon pierwszego  
osadnictwa na terenie  
współczesnej Warszawy

MIEJSCE





250 m. od Sejmu,  
teren po przedwojennym  
Szpitalu Ujazdowskim,

MIEJSCE





fot. <http://mapa.um.warszawa.pl>

maj 1945

MIEJSCE



**ORGANICZNOŚĆ**

fot. Eino Mäkinen / Alvar Aalto Museum



Alvar Aalto

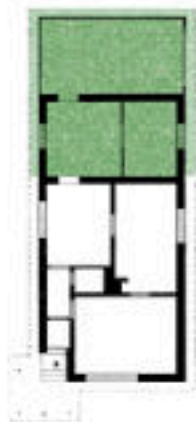
ORGANICZNOŚĆ



Alvar Aalto,  
Biblioteca de Viipuri  
(Víborg), Carèlia  
1927-1935

ORGANICZNOŚĆ





ORGANICZNOŚĆ





fot. archiwum Otwarta Pracownia Jazdów

ORGANICZNOŚĆ





fot. Krzysztof Lech, Heritage Imaging

skan 3D

ORGANICZNOŚĆ





fot. Agata Ceglińska

eksperymenty  
projekty  
prototypy  
innowacje

ORGANICZNOŚĆ





fot. archiwum Dom Kultury Śródmieście

partycypacja

ORGANICZNOŚĆ



**NATURALNOŚĆ**

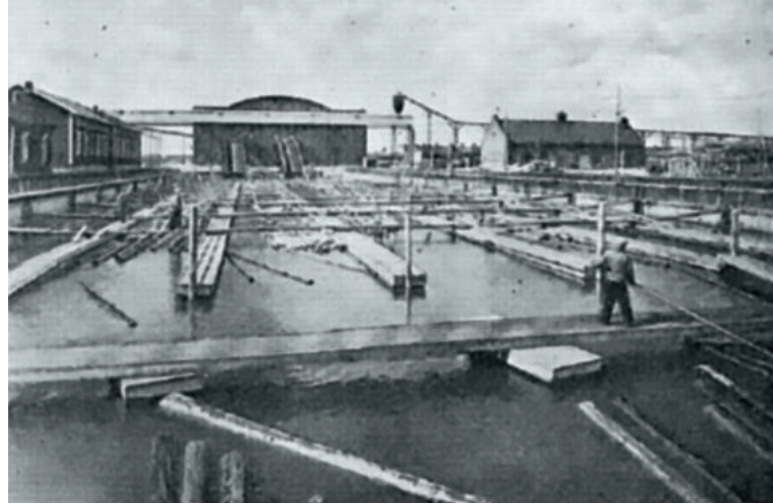


fot. archiwum własne

“Centrum miasta to jest miejsce, które nie może być tanie. Centrum musi zarabiać, żeby się rozwijać. (...) Wieżowce to inwestorzy. - Choć mieszkańcy nie do końca wieżowce lubią, to dzięki nim mamy tak dużo pieniędzy, jesteśmy w europejskiej czołówce i rozwijamy się prężnie.”  
Wojciech Bartelski, burmistrz  
Dzielnicy Śródmieście 2012

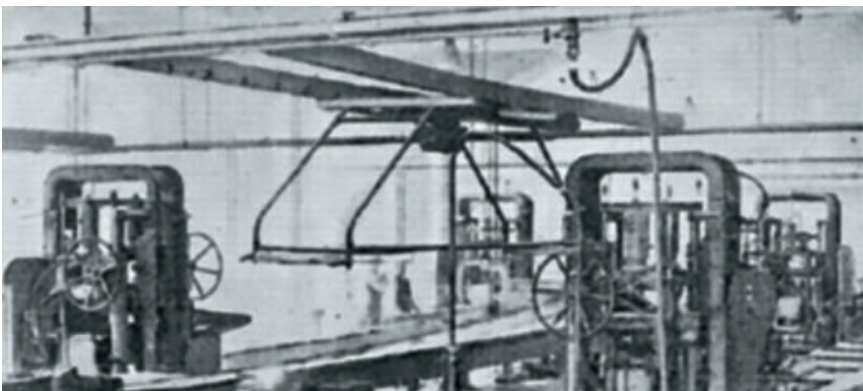
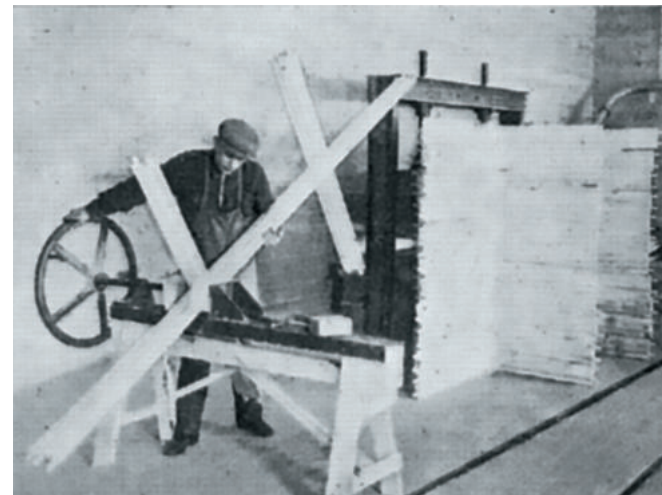
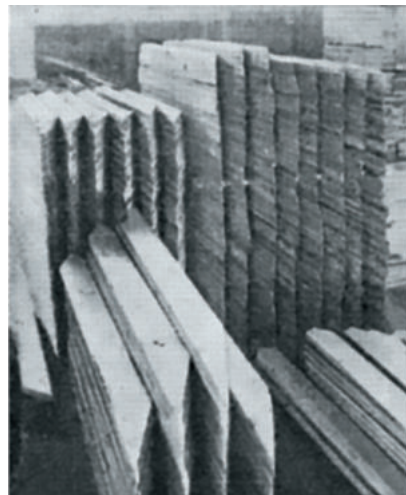
**NATURALNOŚĆ**





fot. archiwum własne

drewno



NATURALNOŚĆ



fot. archiwum własne

„zdrowy dom”



NATURALNOŚĆ



**SYMBIOZA**



fot. archiwum Otwarty Jazdów

SYMBIOZA





SYMBIOZA





SYMBIOZA





fot. archiwum Otwarta Pracownia Jazdów

SYMBIOZA





SYMBIOZA



wspólnota  
autonomii

SYMBIOZA





**Aalto University**  
School of Arts, Design  
and Architecture



**UNIVERSITY  
OF TURKU**

**Politechnika  
Warszawska**

współpraca  
Czechy  
Estonia  
Finlandia  
Francja  
Holandia  
Izrael  
Polska

**PROGRAMY  
BADAWCZE**

**DZIĘKUJĘ**

Stowarzyszenie  
Akademickie  
Wydziału Architektury  
Politechniki  
Warszawskiej

[mateusz.potemski@sawapw.pl](mailto:mateusz.potemski@sawapw.pl)  
608 37 00 78

arch.  
**MATEUSZ  
POTEMPSKI**