

## INFORMACJA O LOKALU

Obręb/działka: 5-01-06 / 17

pozycja na liście konkursu: nr 1

### ul. GEN. W. ANDERSA 29

Powierzchnia całkowita	<b>194,85 m<sup>2</sup></b>	Usytuowanie	<b>front, parter, poziom -1, wejście od ulicy</b>
Powierzchnie kondygnacji	parter - 167,81 m <sup>2</sup> piwnica - 27,04 m <sup>2</sup>	Instalacje	energia elektryczna, zimna i ciepła woda, kanalizacja, centralne ogrzewanie
Wysokość pomieszczeń	2,40 – 5,40 m	Wentylacja	grawitacyjna

Budynek w gminnej ewidencji zabytków

W budynku funkcjonuje Wspólnota Mieszkaniowa  
Udział Miasta we Wspólnocie Mieszkaniowej: 52,53 %

#### Warunki najmu

Na jaką działalność możesz wynająć ten lokal

**DZIAŁALNOŚĆ KULTURALNA - ARTYSTYCZNA, TWÓRCZA, PROMOCJI KULTURY LUB EDUKACJI KULTURALNEJ z możliwością prowadzenia MAŁEJ GASTRONOMII/KAWIARNI**

Minimalna stawka netto za powierzchnię kawiarni

**55,00 zł/m<sup>2</sup> + VAT**

\*maksymalnie 49% powierzchni lokalu

Minimalna stawka netto za powierzchnię działalności kulturalnej

**15,00 zł/m<sup>2</sup> + VAT**

\*minimum 51% powierzchni lokalu

Okres, na który zawrzemy umowę najmu

**5 lat**

#### Gdzie należy złożyć swoją propozycję

**ZAKŁAD GOSPODAROWANIA NIERUCHOMOŚCIAMI w DZIELNICY ŚRÓDMIEŚCIE m.st. WARSZAWY ul. Szwoleżerów 5 (parter)**

od dnia 26.01.2022 r. do dnia 28.02.2022 r. do godz. 16:00

#### Jak obejrzeć lokal w środku

**OBEJRZYJ LOKAL**, z pracownikami Administracji Domów Komunalnych Nr 1, ul. Pawia 9, 00-164 Warszawa, tel. 22 88 71 100, e-mail: [adk1@zgn.waw.pl](mailto:adk1@zgn.waw.pl)  
*Pamiętaj, że obejrzenie lokalu będzie możliwe wyłącznie po wcześniejszym umówieniu się i tylko w założonej własnej masce.*

**MOŻLIWE TERMINY OBEJRZENIA LOKALU** : 31.01.,2022 r., 9.02.2022 r., 22.02.2022 r.

**Nasz przedstawiciel umożliwi Ci obejrzenie lokalu:**

**tel. 22 88-71-135**

#### INFORMACJI O POSTĘPOWANIU:

Wydział Kultury i Promocji dla Dzielnicy Śródmieście m.st. Warszawy

tel. 22 443 92 41

Zakład Gospodarowania Nieruchomościami w Dzielnicy Śródmieście m.st. Warszawy

tel. 22 33 66 164, 22 33 66 165

**Biura dostępne są od poniedziałku do piątku, w godzinach 8:00 - 16:00**

Pamiętaj, że gdy w budynku funkcjonuje Wspólnota Mieszkaniowa, to na remont lokalu ingerujący w części wspólne nieruchomości, bądź też chcąc **umieścić reklamę, klimatyzator** na elewacji lub uzyskać zgodę na **sprzedaż i podawanie alkoholu**, będziesz musiał uzyskać zgodę Wspólnoty Mieszkaniowej.

**Pełnomocnik reprezentujący udziały miasta we wspólnocie mieszkaniowej**, ul. Mokotowska 55, tel. 22 32 55 311

Sekretariat Wydziału Wspólnot Mieszkaniowych tel. 22 32 55 300, e-mail: [srodmiescie.wwm@um.warszawa.pl](mailto:srodmiescie.wwm@um.warszawa.pl)

**Poprzednia działalność w lokalu:** handel - produkty i sprzęt kosmetyczny, usługi -szkolenia i prezentacje

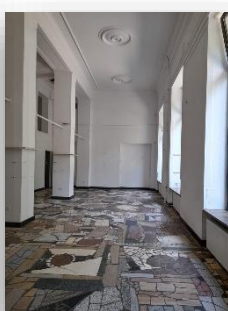
Gdy Twoja działalność będzie inna, od dotychczas prowadzonej w lokalu, zmiana sposobu użytkowania lokalu pod względem budowlanym będzie Twoim obowiązkiem (sprawą zajmij się Wydział Architektury i Budownictwa dla Dzielnicy Śródmieście, ul. Nowogrodzka 43, tel. 22 443 93 63 ).

Pamiętaj, że w lokalu istnieje konieczność dostosowania lokalu do obecnie obowiązujących przepisów ochrony przeciwpożarowej.

**Prąd w lokalu.** Zapewnimy doprowadzenie energii elektrycznej do punktu przyłączenia instalacji lokalu do instalacji budynku lub złącza kablowego, natomiast założenie licznika i rozprowadzenie instalacji wewnątrz lokalu będziesz musiał wykonać we własnym zakresie.

Jeśli chcesz uzyskać informacje o znanych nam zaleceniach konserwatorskich w stosunku do konkretnego budynku lub **sprawach dotyczących remontu**. skontaktuj się z Działem Technicznym ZGN (tel. 22 33 66 152). W zależności od zakresu planowanych przez Ciebie prac, mogą one wymagać dodatkowych zaleceń / opinii Konserwatora Zabytków.

Zapoznaj się z pełną treścią ogłoszenia - regulaminu postępowania i wzorem umowy najmu



[www.zgn.waw.pl](http://www.zgn.waw.pl), [www.srodmiescie.warszawa.pl](http://www.srodmiescie.warszawa.pl)

## INFORMACJA O LOKALU

Obręb/działka: 5-05-04 / 37

pozycja na liście konkursu: nr 2

## ul. KRUCZA 17

Powierzchnia całkowita	159,83 m <sup>2</sup>	Usytuowanie	front, parter, wejście od ulicy
Powierzchnie kondygnacji	parter - 159,83 m <sup>2</sup>	Instalacje	energia elektryczna, zimna i ciepła woda, kanalizacja, centralne ogrzewanie
Wysokość pomieszczeń	4,00 m	Wentylacja	grawitacyjna
Brak ochrony konserwatorskiej		W budynku funkcjonuje Wspólnota Mieszkaniowa Udział Miasta we Wspólnocie Mieszkaniowej: 47,70 %	

## Warunki najmu

Na jaką działalność możesz wynająć ten lokal

## DZIAŁALNOŚĆ KULTURALNA - ARTYSTYCZNA, TWÓRCZA, PROMOCJI KULTURY LUB EDUKACJI KULTURALNEJ z możliwością prowadzenia MAŁEJ GASTRONOMII/KAWIARNI

Minimalna stawka netto za powierzchnię kawiarni

60,00 zł/m<sup>2</sup> + VAT

\*maksymalnie 49% powierzchni lokalu

Minimalna stawka netto za powierzchnię działalności kulturalnej

15,00 zł/m<sup>2</sup> + VAT

\*minimum 51% powierzchni lokalu

Okres, na który zawrzemy umowę najmu

5 lat

## Gdzie należy złożyć swoją propozycję

ZAKŁAD GOSPODAROWANIA NIERUCHOMOŚCIAMI  
w DZIELNICY ŚRÓDMIEŚCIE m.st. WARSZAWY  
ul. Szwoleżerów 5 (parter)

od dnia 26.01.2022 r. do dnia 28.02.2022 r. do godz. 16:00

## Jak obejrzeć lokal w środku

OBEJRZYJ LOKAL, z pracownikami Administracji Domów Komunalnych Nr 2, ul. Wilcza 38a, Warszawa, tel. 22 89 12 100, e-mail: [adk2@zgn.waw.pl](mailto:adk2@zgn.waw.pl)  
Pamiętaj, że obejrzenie lokalu będzie możliwe wyłącznie po wcześniejszym umówieniu się i tylko w założonej własnej masczce.

MOŻLIWE TERMINY OBEJRZENIA LOKALU : 1.02.2022 r., 15.02.2022 r., 24.02.2022 r.

Nasz przedstawiciel umożliwi Ci obejrzenie lokalu:

tel. 22 88-71-135

## INFORMACJI O POSTĘPOWANIU:

Wydział Kultury i Promocji dla Dzielnicy Śródmieście m.st. Warszawy

tel. 22 443 92 41

Zakład Gospodarowania Nieruchomościami w Dzielnicy Śródmieście m.st. Warszawy

tel. 22 33 66 164, 22 33 66 165

## Biura dostępne są od poniedziałku do piątku, w godzinach 8:00 - 16:00

Pamiętaj, że gdy w budynku funkcjonuje Wspólnota Mieszkaniowa, to na remont lokalu ingerujący w części wspólne nieruchomości, bądź też chcąc umieścić reklamę, klimatyzator na elewacji lub uzyskać zgodę na sprzedaż i podawanie alkoholu, będziesz musiał uzyskać zgodę Wspólnoty Mieszkaniowej.  
Informacja od WM: „Sprzedaż i podawanie alkoholu z uwagi na wcześniejsze incydenty związane z funkcjonowaniem takiego lokalu i co za tym idzie kategorię przeciwny sprzeciw mieszkańców, starszych osób jest ponownie wykluczony”

Pełnomocnik reprezentujący udziały miasta we wspólnocie mieszkaniowej, ul. Mokotowska 55, tel. 22 32 55 310

Sekretariat Wydziału Wspólnot Mieszkaniowych tel. 22 32 55 300, e-mail: [srodmiescie.wwm@um.warszawa.pl](mailto:srodmiescie.wwm@um.warszawa.pl)**Poprzednia działalność w lokalu:** biuro turystyczne, sklep z upominkami, sklep przemysłowy, usługi internetowo -telekomunikacyjne, salon odnowy sił witalnych  
Gdy Twoja działalność będzie inna, od dotychczas prowadzonej w lokalu, zmiana sposobu użytkowania lokalu pod względem budowlanym będzie Twoim obowiązkiem (sprawą zajmij się Wydział Architektury i Budownictwa dla Dzielnicy Śródmieście, ul. Nowogrodzka 43, tel. 22 443 93 63 ).

Pamiętaj, że w lokalu istnieje konieczność dostosowania lokalu do obecnie obowiązujących przepisów ochrony przeciwpożarowej.

**Prąd w lokalu.** Zapewnimy doprowadzenie energii elektrycznej do punktu przyłączenia instalacji lokalu do instalacji budynku lub złącza kablowego, natomiast założenie licznika i rozproszanie instalacji wewnątrz lokalu będziesz musiał wykonać we własnym zakresie.

Jeśli chcesz uzyskać informacje o znanych nam zaleceniach konserwatorskich w stosunku do konkretnego budynku lub sprawach dotyczących remontu. skontaktuj się z Działem Technicznym ZGN (tel. 22 33 66 152). W zależności od zakresu planowanych przez Ciebie prac, mogą one wymagać dodatkowych zaleceń / opinii Konserwatora Zabytków.

Zapoznaj się z pełną treścią ogłoszenia - regulaminu postępowania i wzorem umowy najmu


[www.zgn.waw.pl](http://www.zgn.waw.pl), [www.srodmiescie.warszawa.pl](http://www.srodmiescie.warszawa.pl)

## INFORMACJA O LOKALU

Obręb/działka: 5-01-07 / 71

pozycja na liście konkursu: nr 3

## ul. NOWOLIPKI 2

Powierzchnia całkowita	119,03 m <sup>2</sup>	Usytuowanie	front, parter, antresola, wejście z ulicy
Powierzchnie kondygnacji	parter - 119,03 m <sup>2</sup>	Instalacje	energia elektryczna, zimna i ciepła woda, kanalizacja, centralne ogrzewanie
Wysokość pomieszczeń	2,00 – 4,55 m	Wentylacja	grawitacyjna
Budynek w gminnej ewidencji zabytków		W budynku funkcjonuje Wspólnota Mieszkaniowa Udział Miasta we Wspólnocie Mieszkaniowej: 53,46 %	

## Warunki najmu

Na jaką działalność możesz wynająć ten lokal

DZIAŁALNOŚĆ KULTURALNA - ARTYSTYCZNA, TWÓRCZA,  
PROMOCJI KULTURY LUB EDUKACJI KULTURALNEJ  
z możliwością prowadzenia MAŁEJ GASTRONOMII/KAWIARNI

Minimalna stawka netto za powierzchnię kawiarni

45,00 zł/m<sup>2</sup> + VAT

\*maksymalnie 49% powierzchni lokalu

Minimalna stawka netto za powierzchnię działalności kulturalnej

15,00 zł/m<sup>2</sup> + VAT

\*minimum 51% powierzchni lokalu

Okres, na który zawrzemy umowę najmu

5 lat

## Gdzie należy złożyć swoją propozycję

ZAKŁAD GOSPODAROWANIA NIERUCHOMOŚCIAMI  
w DZIELNICY ŚRÓDMIEŚCIE m.st. WARSZAWY  
ul. Szwoleżerów 5 (parter)

od dnia 26.01.2022 r. do dnia 28.02.2022 r. do godz. 16:00

## Jak obejrzeć lokal w środku

OBEJRZYJ LOKAL, z pracownikami Administracji Domów Komunalnych Nr 1, ul. Pawia 9, Warszawa, tel. 22 88 71 100, e-mail: [adk1@zgn.waw.pl](mailto:adk1@zgn.waw.pl)  
Pamiętaj, że obejrzenie lokalu będzie możliwe wyłącznie po wcześniejszym umówieniu się i tylko w założonej własnej masczce.

MOŻLIWE TERMINY OBEJRZENIA LOKALU : 1.02.2022 r., 15.02.2022 r., 23.02.2022 r.

Nasz przedstawiciel umożliwi Ci obejrzenie lokalu

tel. 22 88 71 164

## INFORMACJI O POSTĘPOWANIU:

Wydział Kultury i Promocji dla Dzielnicy Śródmieście m.st. Warszawy

tel. 22 443 92 41

Zakład Gospodarowania Nieruchomościami w Dzielnicy Śródmieście m.st. Warszawy

tel. 22 33 66 164, 22 33 66 165

## Biura dostępne są od poniedziałku do piątku, w godzinach 8:00 - 16:00

Pamiętaj, że gdy w budynku funkcjonuje Wspólnota Mieszkaniowa, to na remont lokalu ingerujący w części wspólne nieruchomości, bądź też chcąc **umieścić reklamę, klimatyzator** na elewacji lub uzyskać zgodę na **sprzedaż i podawanie alkoholu**, będziesz musiał uzyskać zgodę Wspólnoty Mieszkaniowej.

Pełnomocnik reprezentujący udziały miasta we wspólnocie mieszkaniowej, ul. Mokotowska 55, tel. 22 32 55 318

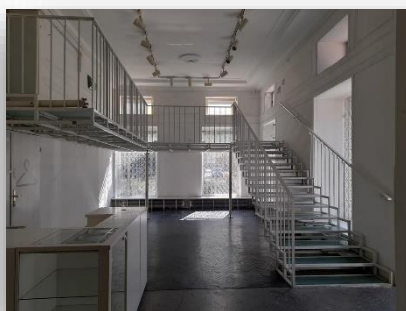
Sekretariat Wydziału Wspólnot Mieszkaniowych tel. 22 32 55 300, e-mail: [srodmiescie.wwm@um.warszawa.pl](mailto:srodmiescie.wwm@um.warszawa.pl)**Poprzednia działalność w lokalu:** kawiarnia, restauracja

Gdy Twoja działalność będzie inna, od dotychczas prowadzonej w lokalu, zmiana sposobu użytkowania lokalu pod względem budowlanym będzie Twoim obowiązkiem (sprawą zajmij się Wydział Architektury i Budownictwa dla Dzielnicy Śródmieście, ul. Nowogrodzka 43, tel. 22 443 93 63).

Pamiętaj, że w lokalu istnieje konieczność dostosowania lokalu do obecnie obowiązujących przepisów ochrony przeciwpożarowej.

**Prąd w lokalu.** Zapewnimy doprowadzenie energii elektrycznej do punktu przyłączenia instalacji lokalu do instalacji budynku lub złącza kablowego, natomiast założenie licznika i rozproszanie instalacji wewnątrz lokalu będziesz musiał wykonać we własnym zakresie.Jeśli chcesz uzyskać informacje o znanych nam zaleceniach konserwatorskich w stosunku do konkretnego budynku lub **sprawach dotyczących remontu**, skontaktuj się z Działem Technicznym ZGN (tel. 22 33 66 152). W zależności od zakresu planowanych przez Ciebie prac, mogą one wymagać dodatkowych zaleceń / opinii Konserwatora Zabytków.

Zapoznaj się z pełną treścią ogłoszenia - regulaminu postępowania i wzorem umowy najmu

[www.zgn.waw.pl](http://www.zgn.waw.pl), [www.srodmiescie.warszawa.pl](http://www.srodmiescie.warszawa.pl)

## INFORMACJA O LOKALU

Obręb/działka: 5-03-11 / 8/6 / 8/5

pozycja na liście konkursu: nr 4

## ul. NOWY ŚWIAT 61, 63

Powierzchnia całkowita	790,50 m <sup>2</sup>	Usytuowanie	parter, I piętro, front, wejście z ulicy
Powierzchnie kondygnacji	parter – 408,62 m <sup>2</sup> I piętro – 381,88 m <sup>2</sup>	Instalacje	energia elektryczna, zimna i ciepła woda, kanalizacja, centralne ogrzewanie
Wysokość lokalu	2,10 – 8,39 m	Wentylacja	grawitacyjna
Układ urbanistyczny Rejestr - ochrona prawna nr rej. 353 Budynek w gminnej ewidencji zabytków		W budynku funkcjonuje Wspólnota Mieszkaniowa Udział Miasta we Wspólnocie Mieszkaniowej: 63,00 %	

## Warunki najmu

Na jaką działalność możesz wynająć ten lokal

**DZIAŁALNOŚĆ KULTURALNA - ARTYSTYCZNA, TWÓRCZA, PROMOCJI KULTURY LUB EDUKACJI KULTURALNEJ z możliwością prowadzenia MAŁEJ GASTRONOMII/KAWIARNI**

Minimalna stawka netto za powierzchnię kawiarni

\*maksymalnie 49% powierzchni lokalu

120,00 zł/m<sup>2</sup> + VAT

Minimalna stawka netto za powierzchnię działalności kulturalnej

\*minimum 51% powierzchni lokalu

15,00 zł/m<sup>2</sup> + VAT

Okres, na który zawrzemy umowę najmu

5 lat

## Gdzie należy złożyć swoją propozycję

**ZAKŁAD GOSPODAROWANIA NIERUCHOMOŚCIAMI  
w DZIELNICY ŚRÓDMIEŚCIE m.st. WARSZAWY  
ul. Szwoleżerów 5 (parter)**

od dnia 26.01.2022 r. do dnia 28.02.2022 r. do godz. 16:00

## Jak obejrzeć lokal w środku

**OBEJRZYJ LOKAL**, z pracownikami Administracji Domów Komunalnych Nr 5, ul. Gałczyńskiego 12a, Warszawa, tel. 22 66 00 100, e-mail: adk5@zgn.waw.pl  
*Pamiętaj, że obejrzenie lokalu będzie możliwe wyłącznie po wcześniejszym umówieniu się i tylko w założonej własnej masce.***MOŻLIWE TERMINY OBEJRZENIA LOKALU** : 8.02.2022 r., 9.02.2022 r., 21.02.2022 r.**Nasz przedstawiciel umożliwi Ci obejrzenie lokalu**

tel. 22 66-00-139

**INFORMACJI O POSTĘPOWANIU:**

Wydział Kultury i Promocji dla Dzielnicy Śródmieście m.st. Warszawy

tel. 22 443 92 41

Zakład Gospodarowania Nieruchomościami w Dzielnicy Śródmieście m.st. Warszawy

tel. 22 33 66 164, 22 33 66 165

**Biura dostępne są od poniedziałku do piątku, w godzinach 8:00 - 16:00**Pamiętaj, że gdy w budynku funkcjonuje Wspólnota Mieszkaniowa, to na remont lokalu ingerujący w części wspólne nieruchomości, bądź też chcąc **umieścić reklamę, klimatyzator** na elewacji lub uzyskać zgodę na **sprzedaż i podawanie alkoholu**, będziesz musiał uzyskać zgodę Wspólnoty Mieszkaniowej.**Pełnomocnik reprezentujący udziały miasta we wspólnocie mieszkaniowej**, ul. Mokotowska 55, tel. 22 32 55 319

Sekretariat Wydziału Wspólnot Mieszkaniowych tel. 22 32 55 300, e-mail: srodmiescie.wwm@um.warszawa.pl

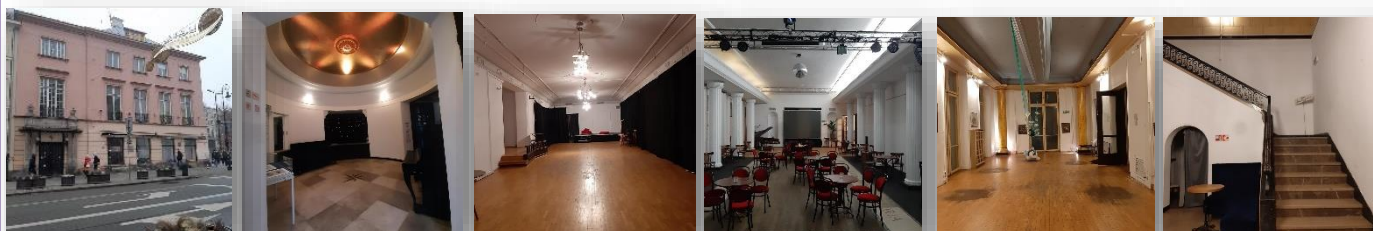
**Poprzednia działalność w lokalu:** działalność kulturalna, teatr, kino, biblioteka, kawiarnia, herbaciarnia, lodziania

Gdy Twoja działalność będzie inna, od dotychczas prowadzonej w lokalu, zmiana sposobu użytkowania lokalu pod względem budowlanym będzie Twoim obowiązkiem (sprawą zajmie się Wydział Architektury i Budownictwa dla Dzielnicy Śródmieście, ul. Nowogrodzka 43, tel. 22 443 93 63).

Pamiętaj, że w lokalu istnieje konieczność dostosowania lokalu do obecnie obowiązujących przepisów ochrony przeciwpożarowej.

**Prąd w lokalu.** Zapewnimy doprowadzenie energii elektrycznej do punktu przyłączenia instalacji lokalu do instalacji budynku lub złącza kablowego, natomiast założenie licznika i rozprowadzenie instalacji wewnątrz lokalu będziesz musiał wykonać we własnym zakresie.Jeśli chcesz uzyskać informacje o znanych nam zaleceniach konserwatorskich w stosunku do konkretnego budynku lub **sprawach dotyczących remontu**, skontaktuj się z Działem Technicznym ZGN (tel. 22 33 66 152). W zależności od zakresu planowanych przez Ciebie prac, mogą one wymagać dodatkowych zaleceń / opinii Konserwatora Zabytków.

Zapoznaj się z pełną treścią ogłoszenia - regulaminu postępowania i wzorem umowy najmu



www.zgn.waw.pl, www.srodmiescie.warszawa.pl

## INFORMACJA O LOKALU

Obręb/działka: 5-05-03 / 130/1,130/2

pozycja na liście konkursu: nr 5

## ul. PIĘKNA 31/37

Powierzchnia całkowita	<b>543,70 m<sup>2</sup></b>	Usytuowanie	<b>front, parter, drugi poziom parteru, poziom -1, wejście z ulicy</b>
Powierzchnie kondygnacji	parter - 402,36 m <sup>2</sup> piwnica - 141,34 m <sup>2</sup>	Instalacje	energia elektryczna, zimna i ciepła woda, kanalizacja, centralne ogrzewanie
Wysokość pomieszczeń	2,29 – 3,64 m	Wentylacja	grawitacyjna

Układ urbanistyczny Rejestr - ochrona prawna nr rej. A-1377,  
Budynek w gminnej ewidencji zabytków

W budynku funkcjonuje Wspólnota Mieszkaniowa  
Udział Miasta we Wspólnocie Mieszkaniowej: 73,32 %

## Warunki najmu

Na jaką działalność możesz wynająć ten lokal

**DZIAŁALNOŚĆ KULTURALNA - ARTYSTYCZNA, TWÓRCZA,  
PROMOCJI KULTURY LUB EDUKACJI KULTURALNEJ  
z możliwością prowadzenia MAŁEJ GASTRONOMII/KAWIARNI**

Minimalna stawka netto za powierzchnię kawiarni

**75,00 zł/m<sup>2</sup> + VAT**

\*maksymalnie 49% powierzchni lokalu

Minimalna stawka netto za powierzchnię działalności kulturalnej

**15,00 zł/m<sup>2</sup> + VAT**

\*minimum 51% powierzchni lokalu

Okres, na który zawrzemy umowę najmu

**5 lat**

## Gdzie należy złożyć swoją propozycję

**ZAKŁAD GOSPODAROWANIA NIERUCHOMOŚCIAMI  
w DZIELNICY ŚRÓDMIEŚCIE m.st. WARSZAWY  
ul. Szwoleżerów 5 (parter)**

od dnia 26.01.2022 r. do dnia 28.02.2022 r. do godz. 16:00

## Jak obejrzeć lokal w środku

**OBEJRZYJ LOKAL**, z pracownikami Administracji Domów Komunalnych Nr 2, ul. Wilcza 38a, Warszawa, tel. 22 89 12 100, e-mail: [adk2@zgn.waw.pl](mailto:adk2@zgn.waw.pl)  
Pamiętaj, że obejrzenie lokalu będzie możliwe wyłącznie po wcześniejszym umówieniu się i tylko w założonej własnej masce.

**MOŻLIWE TERMINY OBEJRZENIA LOKALU : 31.01.2022 r., 16.02.2022 r., 22.02.2022 r.****Nasz przedstawiciel umożliwi Ci obejrzenie lokalu****tel. 22 89 12 135****INFORMACJI O POSTĘPOWANIU:**

Wydział Kultury i Promocji dla Dzielnicy Śródmieście m.st. Warszawy

tel. 22 443 92 41

Zakład Gospodarowania Nieruchomościami w Dzielnicy Śródmieście m.st. Warszawy

tel. 22 33 66 164, 22 33 66 165

**Biura dostępne są od poniedziałku do piątku, w godzinach 8:00 - 16:00**

Pamiętaj, że gdy w budynku funkcjonuje Wspólnota Mieszkaniowa, to na remont lokalu ingerujący w części wspólne nieruchomości, bądź też chcąc **umieścić reklamę, klimatyzator** na elewacji lub uzyskać zgodę na **sprzedaż i podawanie alkoholu**, będziesz musiał uzyskać zgodę Wspólnoty Mieszkaniowej.

**Pełnomocnik reprezentujący udziały miasta we wspólnocie mieszkaniowej**, ul. Mokotowska 55, tel. 22 32 55 304Sekretariat Wydziału Wspólnot Mieszkaniowych tel. 22 32 55 300, e-mail: [srodmiescie.wwm@um.warszawa.pl](mailto:srodmiescie.wwm@um.warszawa.pl)**Poprzednia działalność w lokalu:** księgarnia,

Gdy Twoja działalność będzie inna, od dotychczas prowadzonej w lokalu, **zmiana sposobu użytkowania lokalu pod względem budowlanym** będzie Twoim **obowiązkiem** (sprawą zajmie się Wydział Architektury i Budownictwa dla Dzielnicy Śródmieście, ul. Nowogrodzka 43, tel. 22 443 93 63).

Pamiętaj, że w lokalu istnieje konieczność dostosowania lokalu do obecnie obowiązujących przepisów ochrony przeciwpożarowej.

**Prąd w lokalu.** Zapewnimy doprowadzenie energii elektrycznej do punktu przyłączenia instalacji lokalu do instalacji budynku lub złącza kablowego, natomiast założenie licznika i rozproszanie instalacji wewnątrz lokalu będziesz musiał wykonać we własnym zakresie.

Jeśli chcesz uzyskać informacje o znanych nam zaleceniach konserwatorskich w stosunku do konkretnego budynku lub **sprawach dotyczących remontu**, skontaktuj się z Działem Technicznym ZGN (tel. 22 33 66 152). W zależności od zakresu planowanych przez Ciebie prac, mogą one wymagać dodatkowych zaleceń / opinii Konserwatora Zabytków.

Zapoznaj się z pełną treścią ogłoszenia - regulaminu postępowania i wzorem umowy najmu


[www.zgn.waw.pl](http://www.zgn.waw.pl), [www.srodmiescie.warszawa.pl](http://www.srodmiescie.warszawa.pl)

## INFORMACJA O LOKALU

Obręb/działka: 5-05-07 / 3

pozycja na liście konkursu: nr 6

### PI. KONSTYTUCJI 6

Powierzchnia całkowita	279,79 m <sup>2</sup>	Usytuowanie	parter, poziom -1, antresola, front, wejście z ulicy
Powierzchnie kondygnacji	parter – 118,39 m <sup>2</sup> antresola - 51,58 m <sup>2</sup> piwnica - 109,82 m <sup>2</sup>	Instalacje	energia elektryczna, zimna woda, kanalizacja, centralne ogrzewanie
Wysokość pomieszczeń	2,60 – 7,00 m	Wentylacja	brak wentylacji grawitacyjnej
Układ urbanistyczny Rejestr - ochrona prawna nr rej. A-1377 Budynek w gminnej ewidencji zabytków		W budynku funkcjonuje Wspólnota Mieszkaniowa Udział Miasta we Wspólnocie Mieszkaniowej: 20,74 %	

#### Warunki najmu

**DZIAŁALNOŚĆ KULTURALNA - ARTYSTYCZNA, TWÓRCZA, PROMOCJI KULTURY LUB EDUKACJI KULTURALNEJ z możliwością prowadzenia MAŁEJ GASTRONOMII/KAWIARNI w bardzo wąskim zakresie - dopuszczalna tylko mała kawiarenka z ekspresem do kawy**

Na jaką działalność możesz wynająć ten lokal

Minimalna stawka netto za powierzchnię kawiarni

\*maksymalnie 49% powierzchni lokalu

**56,00 zł/m<sup>2</sup> + VAT**

Minimalna stawka netto za powierzchnię działalności kulturalnej

\*minimum 51% powierzchni lokalu

**15,00 zł/m<sup>2</sup> + VAT**

Okres, na który zawrzemy umowę najmu

**5 lat**

#### Gdzie należy złożyć swoją propozycję

**ZAKŁAD GOSPODAROWANIA NIERUCHOMOŚCIAMI  
w DZIELNICY ŚRÓDMIEŚCIE m.st. WARSZAWY  
ul. Szwoleżerów 5 (parter)**

od dnia 26.01.2022 r. do dnia 28.02.2022 r. do godz. 16:00

#### Jak obejrzyć lokal w środku

**OBEJRZYJ LOKAL**, z pracownikami Administracji Domów Komunalnych Nr 2, ul. Wilcza 38a, Warszawa, tel. 22 89 12 100, e-mail: [adk2@zgn.waw.pl](mailto:adk2@zgn.waw.pl)  
Pamiętaj, że obejrzenie lokalu będzie możliwe wyłącznie po wcześniejszym umówieniu się i tylko w założonej własnej masczce.

**MOŻLIWE TERMINY OBEJRZENIA LOKALU : 1.02.2022 r., 17.02.2022 r., 23.02.2022 r.**

**Nasz przedstawiciel umożliwi Ci obejrzenie lokalu**

tel. 22 89 12 100

#### INFORMACJI O POSTĘPOWANIU:

Wydział Kultury i Promocji dla Dzielnicy Śródmieście m.st. Warszawy

tel. 22 443 92 41

Zakład Gospodarowania Nieruchomościami w Dzielnicy Śródmieście m.st. Warszawy

tel. 22 33 66 164, 22 33 66 165

#### Biura dostępne są od poniedziałku do piątku, w godzinach 8:00 - 16:00

Pamiętaj, że gdy w budynku funkcjonuje Wspólnota Mieszkaniowa, to na remont lokalu ingerujący w części wspólne nieruchomości, bądź też chcąc **umieścić reklamę, klimatyzator** na elewacji lub uzyskać zgodę na **sprzedaż i podawanie alkoholu**, będziesz musiał uzyskać zgodę Wspólnoty Mieszkaniowej.  
Informacja od WM: „*Brak zgody na gastronomię*”.

**Pełnomocnik reprezentujący udziały miasta we wspólnocie mieszkaniowej**, ul. Mokotowska 55, tel. 22 32 55 304

Sekretariat Wydziału Wspólnot Mieszkaniowych tel. 22 32 55 300, e-mail: [srodmiescie.wwm@um.warszawa.pl](mailto:srodmiescie.wwm@um.warszawa.pl)

**Poprzednia działalność w lokalu:** sklep przemysłowy, biuro nieruchomości, restauracja

Gdy Twoja działalność będzie inna, od dotychczas prowadzonej w lokalu, zmiana sposobu użytkowania lokalu pod względem budowlanym będzie Twoim obowiązkiem (sprawą zajmie się Wydział Architektury i Budownictwa dla Dzielnicy Śródmieście, ul. Nowogrodzka 43, tel. 22 443 93 63).

Pamiętaj, że w lokalu istnieje konieczność dostosowania lokalu do obecnie obowiązujących przepisów ochrony przeciwpożarowej.

**Prąd w lokalu.** Zapewnimy doprowadzenie energii elektrycznej do punktu przyłączenia instalacji lokalu do instalacji budynku lub złącza kablowego, natomiast założenie licznika i rozprowadzenie instalacji wewnątrz lokalu będziesz musiał wykonać we własnym zakresie.

Jeśli chcesz uzyskać informacje o znanych nam zaleceniach konserwatorskich w stosunku do konkretnego budynku lub **sprawach dotyczących remontu**, skontaktuj się z Działem Technicznym ZGN (tel. 22 33 66 152). W zależności od zakresu planowanych przez Ciebie prac, mogą one wymagać dodatkowych zaleceń / opinii Konserwatora Zabytków.

Zapoznaj się z pełną treścią ogłoszenia - regulaminu postępowania i wzorem umowy najmu



[www.zgn.waw.pl](http://www.zgn.waw.pl), [www.srodmiescie.warszawa.pl](http://www.srodmiescie.warszawa.pl)

## INFORMACJA O LOKALU

Obręb/działka: 5-05-07 / 3

pozycja na liście konkursu: nr 7

## ul. ZAKROCZYMSKA 11

Powierzchnia całkowita	152,81 m <sup>2</sup>	Usytuowanie	parter, poziom -1, antresola, front, wejście z ulicy
Powierzchnie kondygnacji	drugi poziom parteru – 122,47 m <sup>2</sup> poziom -1 – 30,54 m <sup>2</sup>	Instalacje	energia elektryczna, zimna woda, kanalizacja, centralne ogrzewanie
Wysokość pomieszczeń	2,40 – 3,90 m	Wentylacja	grawitacyjna
Układ urbanistyczny Rejestr - ochrona prawna nr rej. 613;30 Budynek w gminnej ewidencji zabytków		W budynku funkcjonuje Wspólnota Mieszkaniowa Udział Miasta we Wspólnocie Mieszkaniowej: 33,04 %	

## Warunki najmu

Na jaką działalność możesz wynająć ten lokal

**DZIAŁALNOŚĆ KULTURALNA - ARTYSTYCZNA, TWÓRCZA,  
PROMOCJI KULTURY LUB EDUKACJI KULTURALNEJ  
z możliwością prowadzenia MAŁEJ GASTRONOMII/KAWIARNI**

Minimalna stawka netto za powierzchnię kawiarni

\*maksymalnie 49% powierzchni lokalu

45,00 zł/m<sup>2</sup> + VAT

Minimalna stawka netto za powierzchnię działalności kulturalnej

\*minimum 51% powierzchni lokalu

15,00 zł/m<sup>2</sup> + VAT

Okres, na który zawrzemy umowę najmu

5 lat

Gdzie należy złożyć swoją propozycję

**ZAKŁAD GOSPODAROWANIA NIERUCHOMOŚCIAMI  
w DZIELNICY ŚRÓDMIEŚCIE m.st. WARSZAWY  
ul. Szwoleżerów 5 (parter)**

od dnia 26.01.2022 r. do dnia 28.02.2022 r. do godz. 16:00

## Jak obejrzeć lokal w środku

**OBEJRZYJ LOKAL**, z pracownikami Administracji Domów Komunalnych Nr 4, ul. Jezuicka 1/3, Warszawa, tel. 22 53-10-100, e-mail: [adk4@zgn.waw.pl](mailto:adk4@zgn.waw.pl)  
Pamiętaj, że obejrzenie lokalu będzie możliwe wyłącznie po wcześniejszym umówieniu się i tylko w założonej własnej masce.**MOŻLIWE TERMINY OBEJRZENIA LOKALU** : 1.02.2022 r., 15.02.2022 r., 24.02.2022 r.**Nasz przedstawiciel umożliwi Ci obejrzenie lokalu**

tel. 22 53-10-135

**INFORMACJI O POSTĘPOWANIU:**

Wydział Kultury i Promocji dla Dzielnicy Śródmieście m.st. Warszawy

tel. 22 443 92 41

Zakład Gospodarowania Nieruchomościami w Dzielnicy Śródmieście m.st. Warszawy

tel. 22 33 66 164, 22 33 66 165

**Biura dostępne są od poniedziałku do piątku, w godzinach 8:00 - 16:00**Pamiętaj, że gdy w budynku funkcjonuje Wspólnota Mieszkaniowa, to na remont lokalu ingerujący w części wspólne nieruchomości, bądź też chcąc **umieścić reklamę, klimatyzator** na elewacji lub uzyskać zgodę na **sprzedaż i podawanie alkoholu**, będziesz musiał uzyskać zgodę Wspólnoty Mieszkaniowej.**Pełnomocnik reprezentujący udziały miasta we wspólnocie mieszkaniowej**, ul. Mokotowska 55, tel. 22 32 55 302Sekretariat Wydziału Wspólnot Mieszkaniowych tel. 22 32 55 300, e-mail: [srodmiescie.wwm@um.warszawa.pl](mailto:srodmiescie.wwm@um.warszawa.pl)**Poprzednia działalność w lokalu:** działalność artystyczna i teatralna

Gdy Twoja działalność będzie inna, od dotychczas prowadzonej w lokalu, zmiana sposobu użytkowania lokalu pod względem budowlanym będzie Twoim obowiązkiem (sprawą zajmie się Wydział Architektury i Budownictwa dla Dzielnicy Śródmieście, ul. Nowogrodzka 43, tel. 22 443 93 63).

Pamiętaj, że w lokalu istnieje konieczność dostosowania lokalu do obecnie obowiązujących przepisów ochrony przeciwpożarowej.

**Prąd w lokalu.** Zapewnimy doprowadzenie energii elektrycznej do punktu przyłączenia instalacji lokalu do instalacji budynku lub złącza kablowego, natomiast założenie licznika i rozproszanie instalacji wewnątrz lokalu będziesz musiał wykonać we własnym zakresie.Jeśli chcesz uzyskać informacje o znanych nam zaleceniach konserwatorskich w stosunku do konkretnego budynku lub **sprawach dotyczących remontu**, skontaktuj się z Działem Technicznym ZGN (tel. 22 33 66 152). W zależności od zakresu planowanych przez Ciebie prac, mogą one wymagać dodatkowych zaleceń / opinii Konserwatora Zabytków.

Zapoznaj się z pełną treścią ogłoszenia - regulaminu postępowania i wzorem umowy najmu

[www.zgn.waw.pl](http://www.zgn.waw.pl), [www.srodmiescie.warszawa.pl](http://www.srodmiescie.warszawa.pl)