

ESometr

pierwsza polska metoda pomiaru społecznej wartości dodanej

DR KSYMENA ROSIEK, MARTA BOHDZIEWICZ-LULEWICZ,
DR MAGDALENA JELONEK, JAKUB GŁOWACKI



Projekt „Zintegrowany System Wsparcia Ekonomii Społecznej” współfinansowany ze środków Unii Europejskiej w ramach Europejskiego Funduszu Społecznego



KAPITAŁ LUDZKI
NARODOWA STRATEGIA SPÓJNOŚCI



UNIA EUROPEJSKA
EUROPEJSKI
FUNDUSZ SPOŁECZNY



Geneza projektu

- Prace realizowane w ramach projektu systemowego *Zintegrowany system wsparcia ekonomii społecznej** (Podzadanie 2.2 Opracowanie i przetestowanie metody mierzenia społecznego oddziaływania podmiotów ES w Polsce (audyt społeczny)) – MSAP UEK
- Początek prac: styczeń 2011 r.

* Projekt współfinansowany ze środków Unii Europejskiej w ramach EFS

Zespół

- **Marta Bohdziewicz- Lulewicz** - absolwentka Socjologii Uniwersytetu Jagiellońskiego, pracownik Regionalnego Ośrodka Polityki Społecznej w Krakowie
- **Barbara Gil** - absolwentka Socjologii Uniwersytetu Jagiellońskiego, pracownik Regionalnego Ośrodka Polityki Społecznej w Krakowie
- **Jakub Głowacki** - asystent w Katedrze Gospodarki i Administracji Publicznej na Uniwersytecie Ekonomicznym w Krakowie
- **Magdalena Jelonek** - adiunkt w Katedrze Socjologii na Uniwersytecie Ekonomicznym w Krakowie
- **Ksymena Rosiek** - adiunkt w Katedrze Polityki Przemysłowej i Ekologicznej na Uniwersytecie Ekonomicznym w Krakowie
- **Maria Płonka** - adiunkt w Katedrze Zarządzania Ryzykiem i Ubezpieczeń na Uniwersytecie Ekonomicznym w Krakowie

Co chcieliśmy osiągnąć?

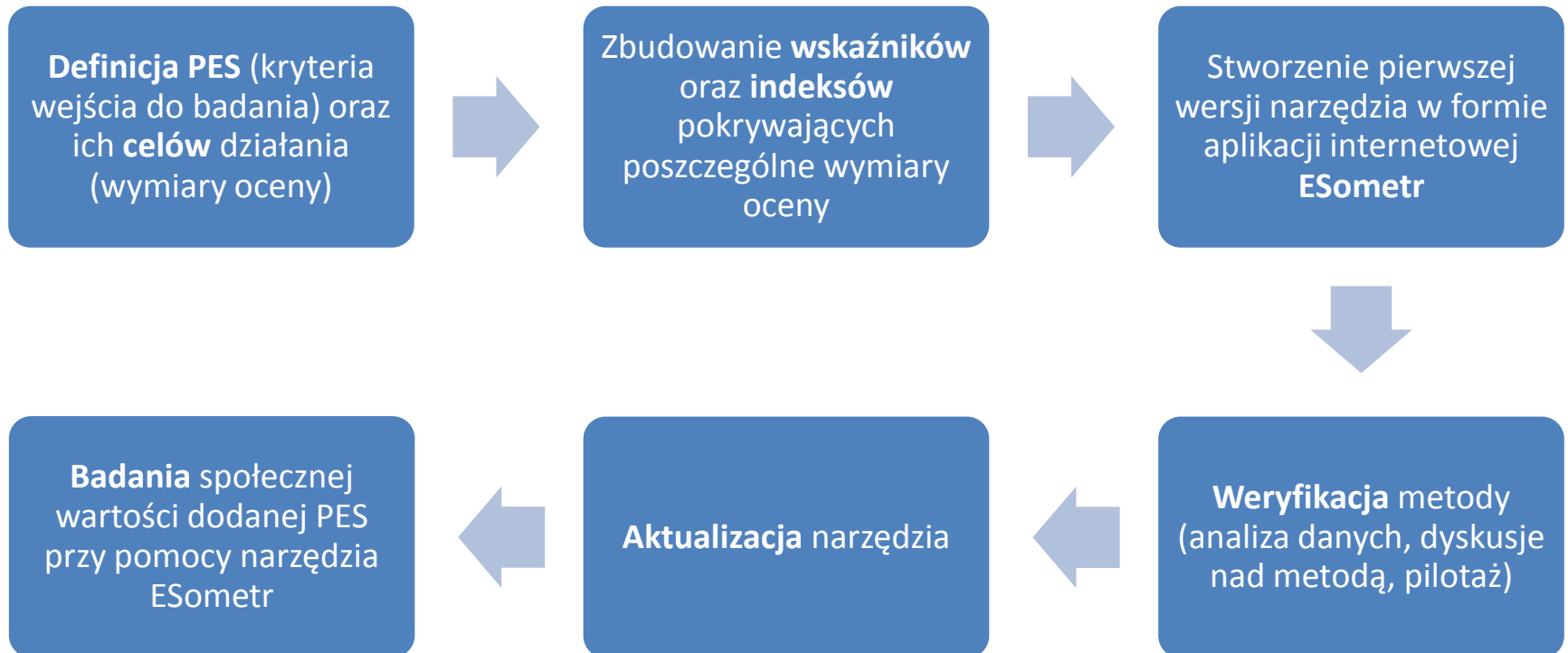
Stworzyć narzędzie, które będzie:

- przystosowane do warunków polskiego sektora ekonomii społecznej,
- automatyzowało proces obliczania wskaźnika społecznej wartości dodanej,
- dostępne dla wszystkich podmiotów ekonomii społecznej,
- łatwe w obsłudze.

Kto skorzysta z narzędzia jakim jest ESometr?

- podmioty ekonomii społecznej chcące dokonać autoewaluacji lub porównać swoje osiągnięcia z innymi podobnymi podmiotami,
- instytucje udzielające dofinansowania podmiotom ekonomii społecznej, w szczególności władze publiczne (dotacje) lub podmioty prywatne (darowizny),
- partnerzy biznesowi, organizacje pozarządowe, sektor publicznych poszukujący wiarygodnych partnerów do współpracy,
- instytucje przyznające nagrody, certyfikaty czy systemy oznakowania dla podmiotów ekonomii społecznej.

Proces konstruowania narzędzia ESometr



Definicja społecznej wartości dodanej

Stopień w jakim podmioty ES są społecznie użyteczne.

Przez społeczną użyteczność rozumiemy natomiast stopień w jakim te podmioty spełniają cele, które są przed nimi stawiane.

PODMIOTY EKONOMII SPOŁECZNEJ - PRZEDMIOT BADANIA ORAZ ODBIORCY METODY

Projekt „Zintegrowany System Wsparcia Ekonomii Społecznej” współfinansowany ze środków Unii Europejskiej w ramach Europejskiego Funduszu Społecznego



KAPITAŁ LUDZKI
NARODOWA STRATEGIA SPÓJNOŚCI



UNIA EUROPEJSKA
EUROPEJSKI
FUNDUSZ SPOŁECZNY



Podmiot ekonomii społecznej jako odbiorca metody

- Z punktu widzenia opisywanego narzędzia, definicja podmiotów ekonomii społecznej (PES) jest niezmiernie istotna; trudno bowiem mówić o mierzeniu społecznej wartości dodanej PES nie mając pewności czy podmiot faktycznie należy do tej kategorii czy też nie.
- Brak jednej definicji podmiotu ekonomii społecznej – dwa podejścia do zagadnienia:

Podejście normatywne

- Koncentruje się na określonych cechach charakterystycznych dla PES odróżniających je od podmiotów sektora publicznego i prywatnego:
 - przedkładanie służby członkom lub wspólnocie ponad zysk,
 - autonomiczne zarządzanie,
 - demokratyczny proces decyzyjny,
 - prymat ludzi i pracy nad kapitałem przy dystrybucji dochodów.

Podejście instytucjonalno-prawne

- Wskazuje konkretne formy instytucjonalne, w obrębie których realizują się określone cele społeczne i ekonomiczne - są one historycznie zakorzenione w działalności opartej na swobodzie stwarzania się członków.

Kryteria wejścia do badania – operacyjna definicja PES

Na potrzeby ESometr definicja operacyjna PES została opracowana w oparciu o połączenie podejścia instytucjonalno – prawnego z normatywnym. Punktem odniesienia do weryfikacji statusu PES była zatem klasyfikacja podmiotów według form prawnych, z drugiej strony musiały one spełniać następujące warunki:

- poprzez swoją działalność realizują cele społeczne,
- prowadzą działalność ekonomiczną o charakterze ciągłym (w tym działalność gospodarczą i/lub statutową odpłatną),
- struktura organizacyjno-prawna determinuje stosowanie zasady zablokowanych zysków (*asset lock*), zgodnie z którą wypracowany zysk z prowadzonej działalności gospodarczej/ekonomicznej nie jest wypłacany właścicielom, tylko jest przeznaczony na społeczne cele organizacji.

Katalog podmiotów ekonomii społecznej

- spółki prawa handlowego, działające zwykle przy stowarzyszeniach lub fundacjach, podmioty, które w statucie posiadają zapis o przeznaczaniu wypracowanego zysku na cele społeczne (np. sp. z o.o.),
- stowarzyszenia prowadzące działalność gospodarczą i/lub odpłatną,
- fundacje prowadzące działalność gospodarczą i/lub odpłatną,
- spółdzielnie socjalne,
- *spółdzielnie pracy,*
- *spółdzielnie inwalidów i niewidomych,*
- centra integracji społecznej,
- zakłady aktywności zawodowej.

Dylematy związane z operacyjną definicją PES

1. Czy zaliczyć do badanych PES podmioty prowadzące działalność odpłatną?

Tak

Działalność nie dla zysku (odpłatna) prowadzona w sposób ciągły wystarczy do tego, by analizować podmiot jako działający w sferze ekonomicznej

Działalność ekonomiczna tego typu (odpłatna) może w wystarczającym stopniu służyć realizacji celów społecznych

2. Czy zaliczyć do katalogu PES spółdzielnie: pracy, inwalidów, niewidomych pomimo tego, że nie kierują się zasadą całkowitego zablokowania zysków ?

Tak

Są przedsiębiorstwami opartymi o partycypacyjne zasady zarządzania, członkowie decydują o przeznaczeniu nadwyżki bilansowej

Część zysków zasila fundusz, z którego finansowany jest rozwój pracowników, działania na rzecz ich rodzin oraz społeczności lokalnej

Cele podmiotów ekonomii społecznej badane przez ESometr

CELE SPOŁECZNE => SPOŁECZNA WARTOŚĆ DODANA

CEL 1: Integracja zawodowa i społeczna

CEL 2: Wzrost kapitału społecznego

CEL 3: Wzmocnienie społeczności lokalnych

CELE EKONOMICZNE:

CEL 1: Osiąganie zysku

CEL 2: Budowanie wiarygodności finansowej

Cel 1: Integracja zawodowa i społeczna

- **Zatrudnienie**

zatrudnienie w PES osób pozostających bez pracy (z wyróżnieniem osób należących do grup zagrożonych wykluczeniem społecznym)

- **Inwestycje w kapitał ludzki**

dostarczenie/zaktualizowanie kwalifikacji pracowników PES, w tym należących do grup zagrożonych wykluczeniem społecznym

- **Reintegracja zawodowa beneficjentów**

dostarczanie/aktualizacja kwalifikacji zawodowych i tzw. umiejętności „miękkich” beneficjentom PES, działania nakierowane na znalezienie i utrzymanie miejsca pracy na „otwartym” rynku

- **Integracja społeczna**

działania mające na celu podtrzymanie u osoby umiejętności uczestniczenia w życiu społeczności lokalnej i pełnienia ról społecznych w miejscu pracy, zamieszkania lub pobytu

Cel 2: Wzrost kapitału społecznego

- **”Usieciowienie” podmiotów ekonomii społecznej**
uczestnictwo we wspólnych (partnerskich) działaniach (formalnych, nieformalnych) z uwzględnieniem współpracy międzysektorowej
- **Wzrost poziomu zaufania**
zaufanie względem przedsiębiorstw społecznych, lokalnych władz i przedsiębiorców, Kościoła
- **Aktywizacja obywatelska**
włączenie mieszkańców w działania na rzecz społeczności lokalnej

Cel 3: Wzmocnienie społeczności lokalnych

- **Usługi deficytowe**

w szczególności usługi pomocy społecznej dla osób w podeszłym wieku, osób niepełnosprawnych, usługi opieki nad dziećmi, edukacyjne, itp.

- **Lokalne przewagi konkurencyjne**

rozwój oferty produktów bazujących na potencjale danej społeczności lokalnej (specyficznych dla danego miejsca). Rozwój społeczności lokalnych/regionu poprzez wspieranie produktu lokalnego.

Cele ekonomiczne

Cel 1: Osiąganie zysku

Badanie kondycji finansowej na podstawie sprawozdań finansowych (bilans, rachunek zysków i strat).

Cel 2: Budowanie wiarygodności finansowej

Badanie m.in. spłacalności pożyczek i kredytów, zaległości wobec instytucji publicznych.

Kto skorzysta z narzędzia jakim jest ESometr?

- podmioty ekonomii społecznej chcące dokonać autoewaluacji lub porównać swoje osiągnięcia z innymi podobnymi podmiotami,
- instytucje udzielające dofinansowania podmiotom ekonomii społecznej, w szczególności władze publiczne (dotacje) lub podmioty prywatne (darowizny),
- partnerzy biznesowi, organizacje pozarządowe, sektor publicznych poszukujący wiarygodnych partnerów do współpracy,
- instytucje przyznające nagrody, certyfikaty czy systemy oznakowania dla podmiotów ekonomii społecznej.

ESOMETR OD ŚRODKA

Projekt „Zintegrowany System Wsparcia Ekonomii Społecznej” współfinansowany ze środków Unii Europejskiej w ramach Europejskiego Funduszu Społecznego



KAPITAŁ LUDZKI
NARODOWA STRATEGIA SPÓJNOŚCI



UNIA EUROPEJSKA
EUROPEJSKI
FUNDUSZ SPOŁECZNY



SPOŁECZNA WARTOŚĆ DODANA

(możliwość wyliczenia indeksu końcowego)

Obszar 1 – Integracja zawodowa i społeczna
(Indeks II rzędu)

INDEKSY III RZĘDU

- Zatrudnienie
 - Inwestycje w kapitał ludzki
 - Reintegracja zawodowa
 - Integracja społeczna
- (Indeksy I rzędu)

OBSZAR 2 – KAPITAŁ SPOŁECZNY
(Indeks II rzędu)

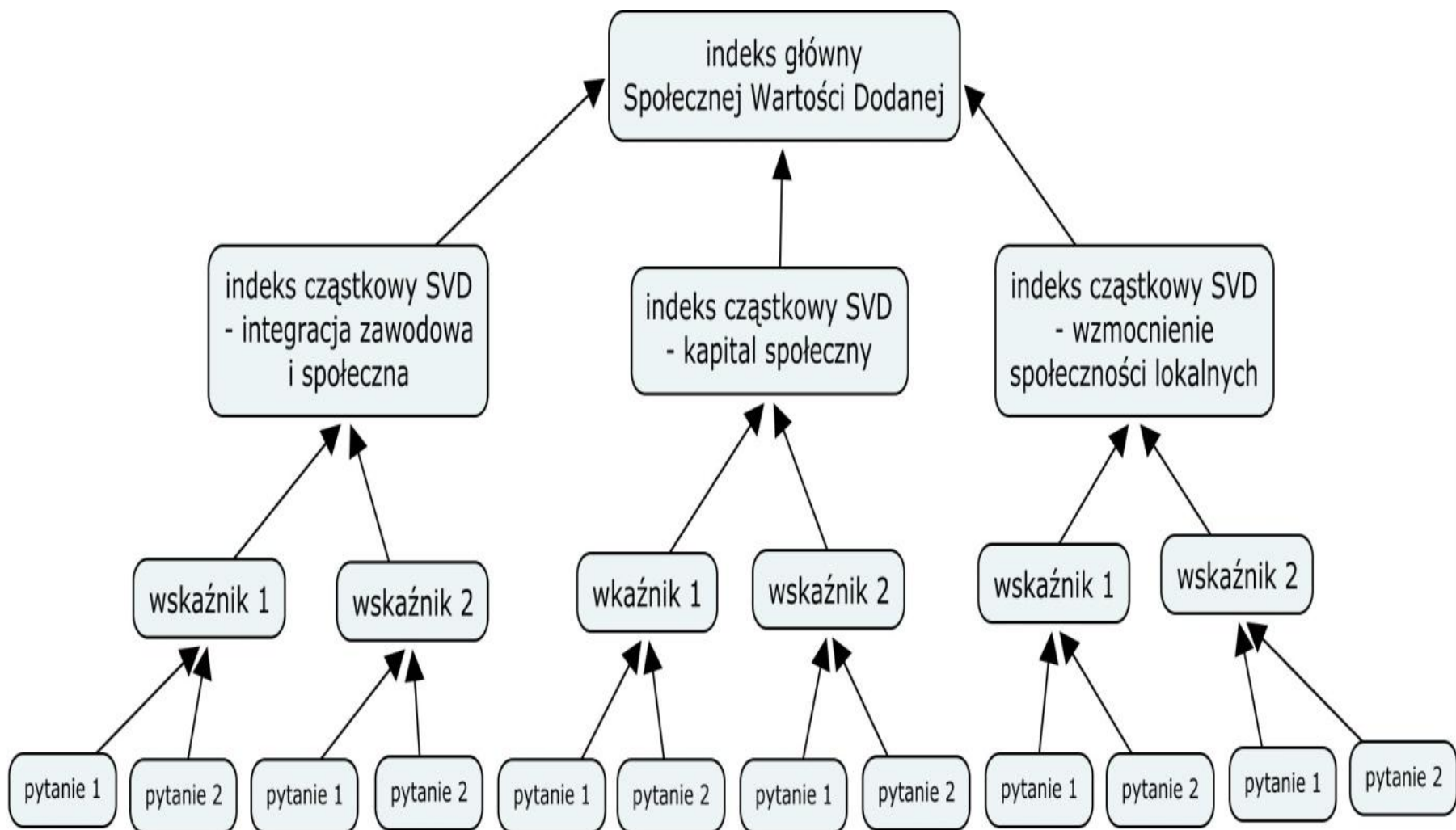
INDEKSY III RZĘDU

- poziom usieciowienia PES
 - Poziom zaufania
 - Poziom aktywizacji społecznej
- (Indeksy I rzędu)

OBSZAR 3 – SPOŁECZNOŚĆ LOKALNA
(Indeks II rzędu)

INDEKSY III RZĘDU

- usługi deficytowe
 - produkt lokalny
- (Indeksy I rzędu)



Wskaźniki – typy wskaźników

Trafne - Rzetelne - Niemanipulowalne – ‘Tanie’

- 1. Absolutne** (np. Liczba beneficjentów organizacji, którzy znaleźli zatrudnienie na otwartym rynku pracy/ Liczba beneficjentów, którzy w 2010 r. skorzystali z usług organizacji w zakresie reintegracji zawodowej)
- 2. Relatywne** (np. Liczba beneficjentów, którzy w 2010 r. skorzystali z usług organizacji w zakresie reintegracji zawodowej/Liczba osób zatrudnionych w organizacji (nie zaliczonych do grup zagrożonych wykluczeniem społecznym))

Wskaźniki syntetyczne - konstrukcja

$$AS = (AS1 + (1/2 * AS2) + (1/2 * AS3) + AS4) / 3$$

Znormalizowane
wskaźniki

wagi

Reguły:

1. Łatwa interpretacja wartości wskaźników
2. Możliwość wyliczenia wskaźników w oparciu o małe zbiory danych
3. Uwzględnienie większej i mniejszej istotności wskaźników

Normalizacja wskaźników

$$z_{ij} = \frac{x_{ij} - \min_i \{x_{ij}\}}{\max_i \{x_{ij}\} - \min_i \{x_{ij}\}}$$

gdzie,

x_{ij} to wartość wskaźnika dla i -tego podmiotu należącego do grupy j

$\min(x_{ij})$ to wartość minimalna wskaźnika, zidentyfikowana w grupie j

$\max(x_{ij})$ to wartość maksymalna wskaźnika, zidentyfikowana w grupie j

Efekt: relatywny charakter miernika (wartości uzyskane przez podmiot są zawsze interpretowane w kontekście osiągnięć innych jednostek)

Wartość 0 – podmiot, który ma najniższą wartość wskaźnika

Wartość 1 – podmiot, który posiada najwyższą wartość wskaźnika

Normalizacja wskaźników a koncepcja społecznej wartości dodanej

Dwie możliwości postępowania:

1. Wyznaczenie absolutnych wartości docelowych (oczekiwanych osiągnięć PES)
2. Wyznaczenie relatywnych wartości docelowych

DLACZEGO WYBRALIŚMY OPCJĘ NR 2:

1. **'Młody sektor'** (relatywnie duże zagrożenie subiektywizmem w ustalaniu wartości docelowych)
2. **Wewnętrznie zróżnicowany sektor** (konieczność uwzględnienia różnych potencjałów w zakresie osiągnięć, ze względu na: wiek PES, rynek na którym działa, itp.)
3. **Funkcje narzędzia – maksymalna elastyczność** (nie tylko zewnętrzna ocena, ale też możliwość eksploracji własnego potencjału, identyfikacja słabych i mocnych stron, czy udowodnienie efektów pracy w procesie przygotowywania wniosków o dofinansowanie określonych inicjatyw)

Interpretacja uzyskanych wyników

Interpretacja modelu - poziomy

Wykresy(SWD podmiotu)
Tabele (wartości pojedynczych wskaźników)

Dostęp z poziomu
administratora

poziom dostępu

użytkownik
zewnętrzny
(niezalogowany)

instytucja
biorąca udział w
badaniu

Dostęp jedynie do
danych zagregowanych
(charakteryzują cały
sektor)

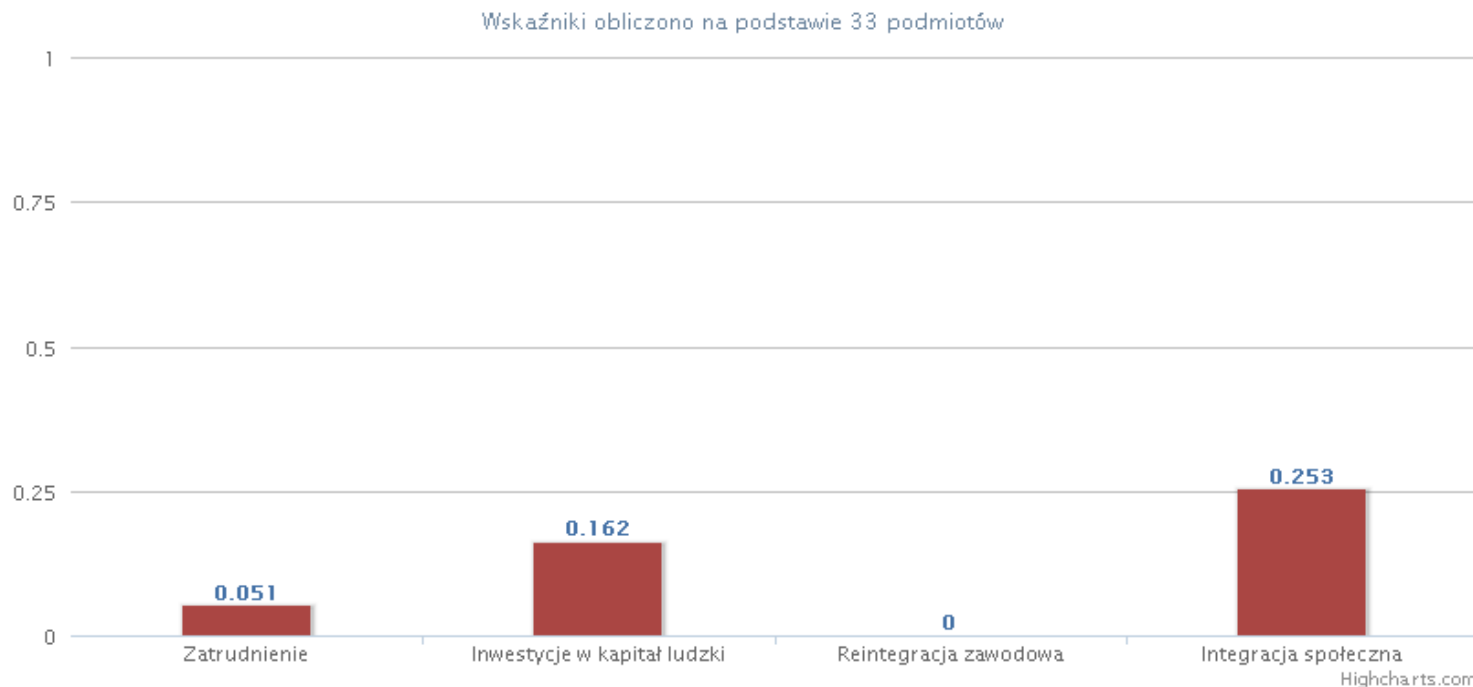
Dostęp do własnych danych jednostkowych (z różnych edycji badania) oraz danych zagregowanych, wygenerowanych dla grup porównawczych (charakterystyka własnej pozycji na tle danych dla sektora lub wybranej grupy podmiotów)

KROKI W INTERPRETACJI:

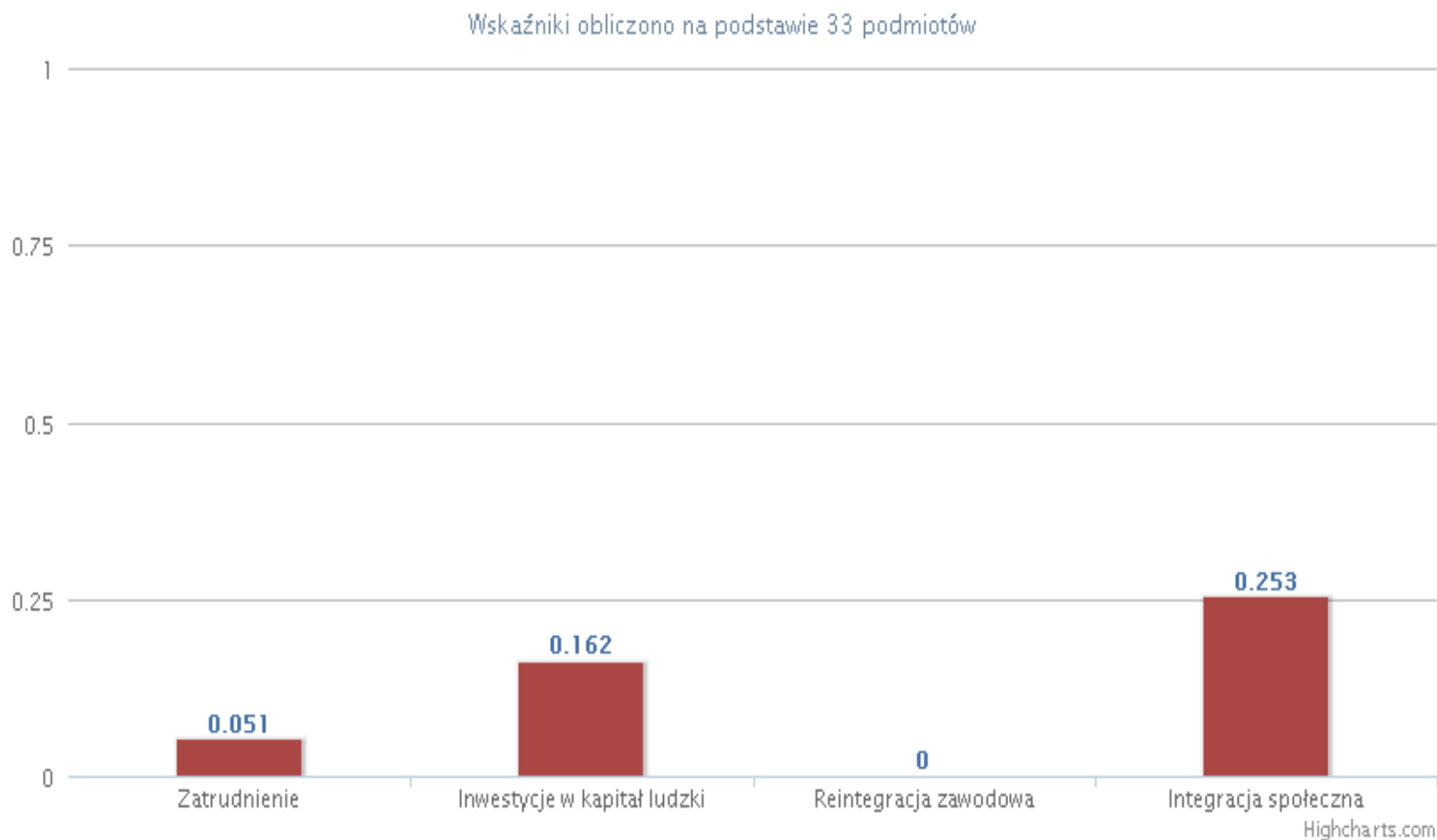
- (1) charakterystyka własnego SWD
- (2) porównanie z wynikami sektora/wybranej grupy

Interpretacja modelu – instytucja biorąca udział w badaniu - wykresy

Pokazują nam ile osiągnął dany podmiot w wybranym obszarze (np. zatrudnienia). Im wartość ta jest wyższa tym osiągnął on więcej (1 osiąga hipotetyczny podmiot, którego charakteryzują osiągnięcia najwyższe na wszystkich wskaźnikach wchodzących w skład indeksu (w grupie porównawczej); 0 – hipotetyczny podmiot, który osiąga na wszystkich wskaźnikach najmniej).

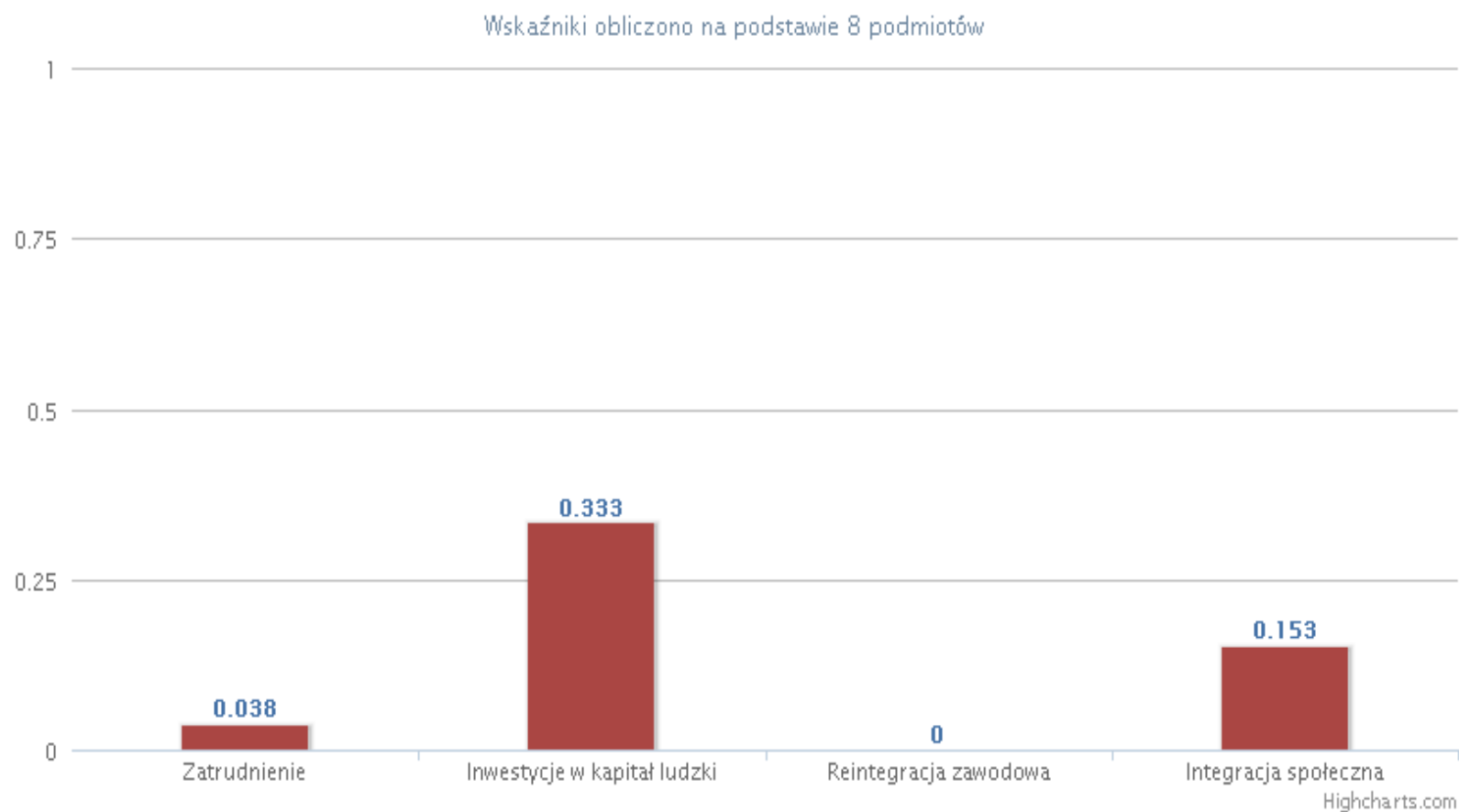


Kroki w Interpretacji modelu – instytucja biorąca udział w badaniu (I) Brak filtrów



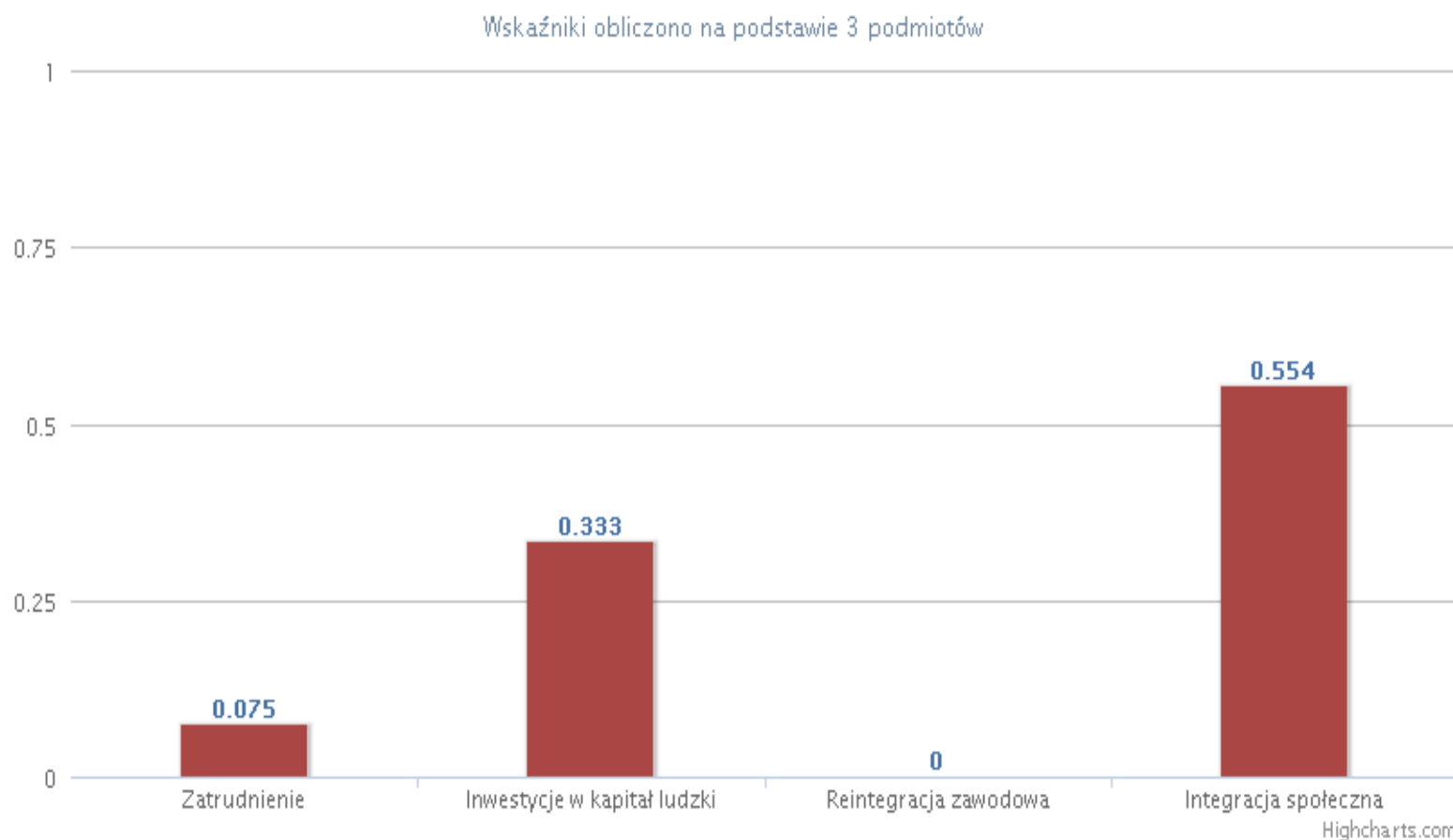
Kroki w Interpretacji modelu – instytucja biorąca udział w badaniu (II)

Grupa porównawcza – małe podmioty



Kroki w Interpretacji modelu – instytucja biorąca udział w badaniu (III)

Grupa porównawcza – małe podmioty , funkcjonujące na rynku od max 2 lat



Interpretacja modelu – użytkownik zewnętrzny - wykresy

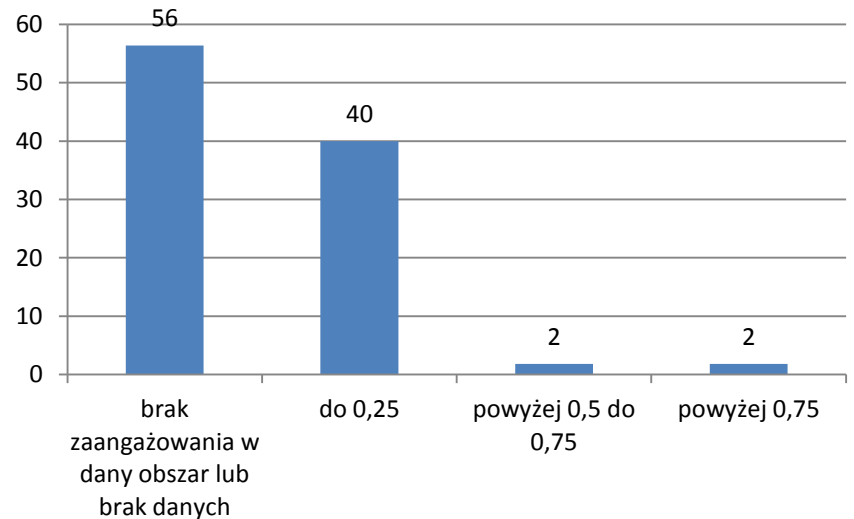
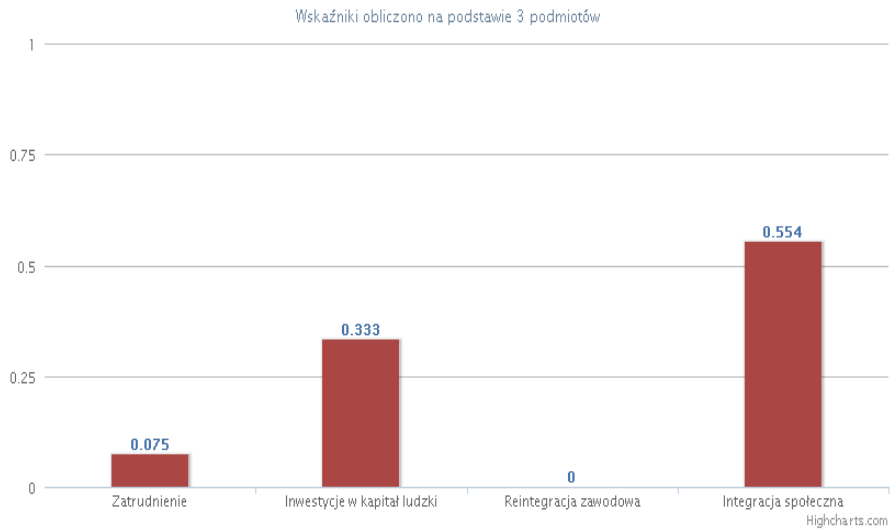
Co możemy odczytać z wykresu wygenerowanego dla danych zagregowanych?

- Jak bardzo różnią się od siebie osiągnięcia podmiotów (czy jest tyle samo osiagających mało, przeciętnie i dużo), np. gdy słupki na wykresie są podobnej wielkości oznacza to, że jest tyle samo lepszych i gorszych podmiotów.
- Czy przeważają podmioty osiagające mniej czy też więcej? (który słupek przeważa – jeśli ten opisany 76-100% oznacza to, że podmioty są relatywnie podobnie dobre i żaden z nich nie jest najlepszy)
- Czy jest jakiś podmiot wybitnie najlepszy lub najgorszy (jeśli skrajnie lewy bądź skrajnie prawy słupek zawiera jedynie jeden podmiot, oznacza to, że w grupie znalazła się jedna relatywnie najlepsza lub najgorsza jednostka)

Wykresy pokazują ile podmiotów uzyskało wartość konkretnego indeksu (np. w zakresie zatrudnienia) na poziomie 0-25%, 26-50%, 51-75%, 76-100%. Podmioty zaklasyfikowane do grupy 0-25% to podmioty osiagające relatywnie najmniej, 26-50% - osiagające nieco więcej, jednak raczej poniżej wartości przeciętnej, 51-75% - to przeciętnie trochę lepsi od innych, 76-100% - to podmioty najlepsze

Jak powinien interpretować dane pojedynczy podmiot?

KROK 1 – przegląd własnego SWD (tabele i wykresy)



KROK 2 – ocena SWD dla sektora/wybranej grupy podmiotów

KROK 3 – porównanie wykresów i sformułowanie wniosków

JAK W PRAKTYCE DZIAŁA ESOMETR?

WWW.SWD.MSAP.UEK.KRAKOW.PL

WWW.ESOMETR.MSAP.PL

Projekt „Zintegrowany System Wsparcia Ekonomii Społecznej” współfinansowany ze środków Unii Europejskiej w ramach Europejskiego Funduszu Społecznego



KAPITAŁ LUDZKI
NARODOWA STRATEGIA SPÓJNOŚCI



UNIA EUROPEJSKA
EUROPEJSKI
FUNDUSZ SPOŁECZNY



Marta Bohdziewicz-Lulewicz

Jakub Głowacki

dr Magdalena Jelonek

dr Ksymena Rosiek

www.esometr.msap.pl

Małopolska Szkoła Administracji Publicznej
Uniwersytet Ekonomiczny w Krakowie

Projekt „Zintegrowany System Wsparcia Ekonomii Społecznej” współfinansowany ze środków Unii Europejskiej w ramach Europejskiego Funduszu Społecznego



KAPITAŁ LUDZKI
NARODOWA STRATEGIA SPÓJNOŚCI



UNIA EUROPEJSKA
EUROPEJSKI
FUNDUSZ SPOŁECZNY

