

# Podatek od nieruchomości a NGO



**Podatek od nieruchomości płaci fundacja, stowarzyszenie (ngo), jeśli jest:**



właścicielem,  
np. domu, lokalu  
w budynku



użytkownikiem nieruchomości,  
np. umowa (najmu, użyczenia)  
z samorządem

**UWAGA!**

NGO wynajmuje lokal od gminy =  
płaci podatek od nieruchomości  
(nawet, jeśli w umowie najmu  
nie ma takiej informacji).

## Co roku



**1. złóż deklarację podatku od nieruchomości w urzędzie (pod groźbą kary!)**

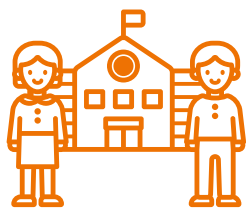
- wzoru deklaracji szukaj na stronie www lub w BIP gminy
- złóż do 31.01 (sprawdź, czy nie ma obowiązku przestania jej elektronicznie)



**2. zapłacić podatek**

- w złożonej deklaracji NGO podaje wyliczoną kwotę podatku
- zapłata za styczeń do 31.01, pozostałe miesiące do 15. dnia każdego miesiąca (można też zapłacić całość z góry)

# Podatku od nieruchomości (w części zajętej na daną działalność) nie płacą\*



- organizacje prowadzące działalność oświatową (np. szkoły)
- stowarzyszenia działające na rzecz dzieci i młodzieży (np. w zakresie wychowania, oświaty, sportu)



organizacje mające status organizacji **pożytku publicznego (OPP)** prowadzące **nieodpłatną działalność statutową** **pożytku publicznego**

\* Sprawdź w waszym urzędzie, czy nie ma też innych zwolnień.

\* W związku z trudną sytuacją finansową (COVID-19) NGO może złożyć wniosek np. o odroczenie, ulgę lub umorzenie od podatku.

# OPP

## OPP, pamiętaj!

Złóż tzw. deklarację zerową nawet,  
jeśli OPP jest zwolniona z tego podatku.

więcej:  
[poradnik.ngo.pl](http://poradnik.ngo.pl)

źródło:  
[ngo.pl](http://ngo.pl)

Stołeczne Centrum  
Wspierania Organizacji  
Pozarządowych

SYSTEM BEZPŁATNEGO WSPARCIA DLA NGO

Projekt współfinansuje m.st. Warszawa

