

MAPA FUNDUSZY POŻYCZKOWYCH

MAREK MIKA

Polski Związek Funduszy Pożyczkowych

Dane na 31.12 2011r.

Projekt „Zintegrowany System Wsparcia Ekonomii Społecznej” współfinansowany ze środków Unii Europejskiej w ramach Europejskiego Funduszu Społecznego



KAPITAŁ LUDZKI
NARODOWA STRATEGIA SPÓJNOŚCI



UNIA EUROPEJSKA
EUROPEJSKI
FUNDUSZ SPOŁECZNY



LICZBA
POZIOM KAPITAŁU
ROZKŁAD TERYTORIALNY

- **Pierwszy fundusz pożyczkowy powstał w 1992 roku.**
- **Obecnie w Polsce funkcjonuje ponad 70 funduszy.**
- **Największa ich liczba zlokalizowana jest na terenie województwa śląskiego (7) i podkarpackiego (6).**
- **Lokalizacja siedziby funduszu nie jest jednoznaczna z terenem prowadzenia działalności operacyjnej.**
- **Na koniec 2011 roku około 50% funduszy posiadało oddziały terenowe.**
- **31% ogólnej liczby funduszy posiadało jeden do trzech oddziałów terenowych.**
- **7,4% posiadało ponad pięć oddziałów terenowych.**



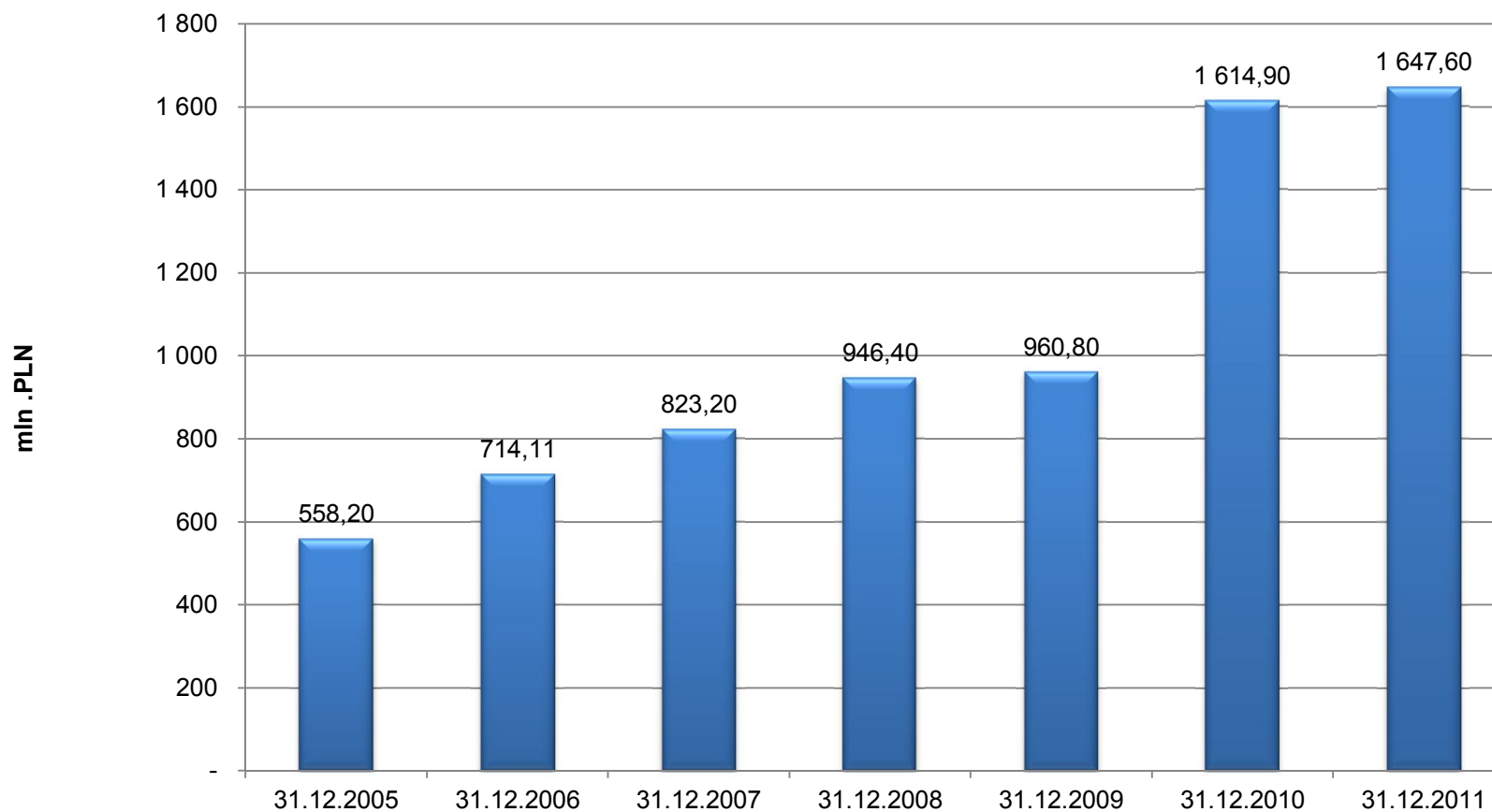
TERYTORYALNY ROZKŁAD LOKALIZACJI SIEDZIBY FUNDUSZY POŻYCZKOWYCH WEDŁUG WOJEWÓDZTW

(eS)



Fundacja
FUNDUSZ WSPÓŁPRACY

POZIOM WYPOSAŻENIA KAPITAŁOWEGO FUNDUSZY POŻYCZKOWYCH W LATACH 2005-2011



Źródła wzrostu wartości wyposażenia kapitałowego funduszy pożyczkowych:

- **Sektorowy Program Operacyjny Wzrost Konkurencyjności Przedsiębiorstw (SPO WKP) 2008 r,**
- **Regionalne Programy Operacyjne (RPO) realizowane w poszczególnych województwach,**
- **Inicjatywa JEREMI.**

Rok 2010

- **poziom wyposażenia kapitałowego funduszy wzrósł o 68,1%,**
- **na jeden podmiot przypadł średni wzrost o ok. 10 mln zł,**

Rok 2011

- **średnia wartość kapitału pożyczkowego przypadająca na jeden fundusz wzrosła średnio na koniec 2011 w porównaniu do grudnia 2010 o 1,86 mln zł i osiągnęła poziom 24,96 mln zł**

STRUKTURA PODZIAŁU FUNDUSZY POŻYCZKOWYCH WEDŁUG KATEGORII WARTOŚCI POSIADANYCH KAPITAŁÓW POŻYCZKOWYCH

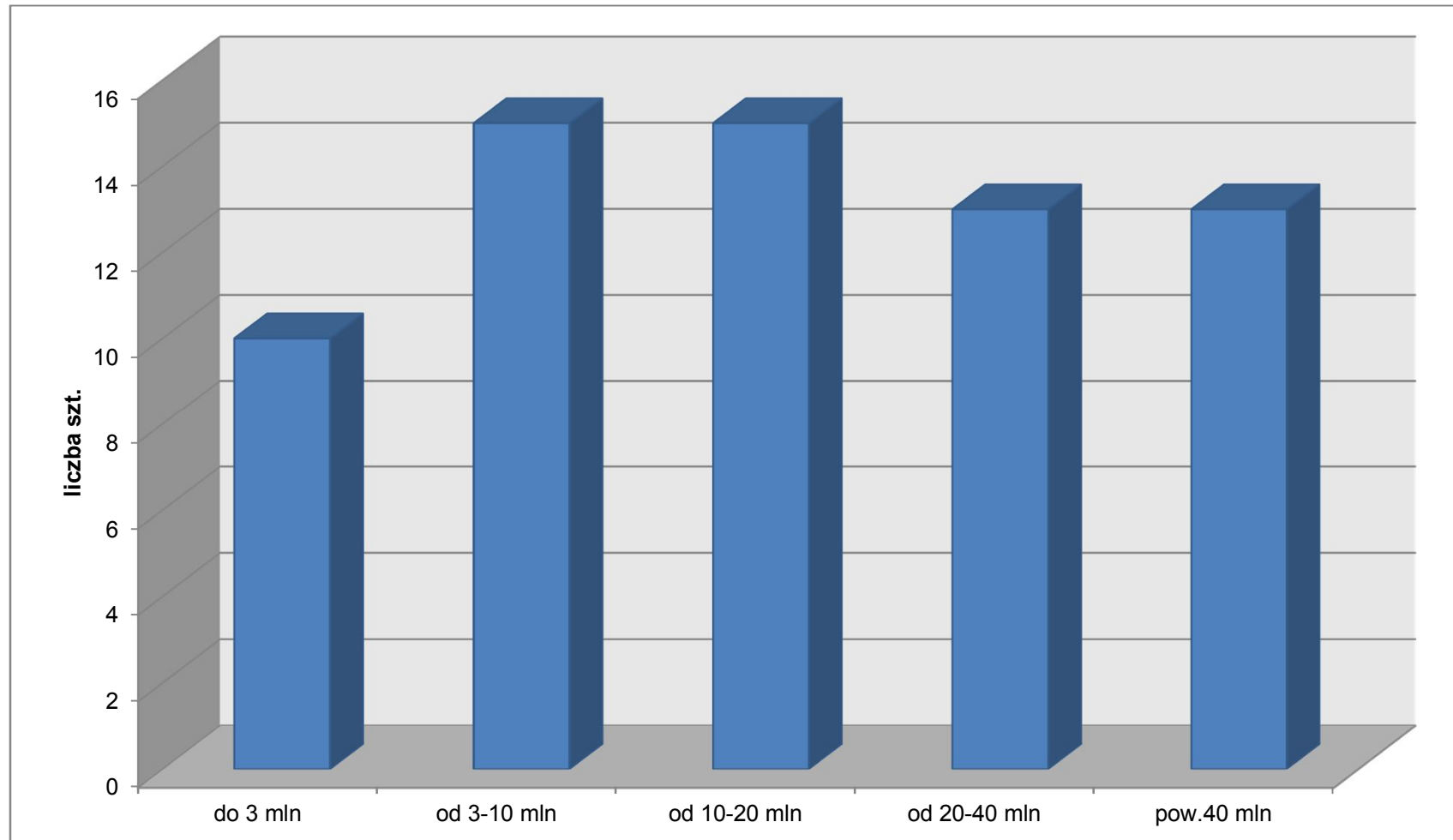


Struktura podziału funduszy pożyczkowych według kategorii wielkości kapitałów

Udział % grup funduszy pożyczkowych według wielkości kapitałów	31.12.2006	31.12.2008	31.12.2010	31.12.2011
Bardzo małe (<3 mln zł)	38,60%	30,80%	17,10%	1,11%
Małe (≥3 mln zł < 10 mln zł)	34,30%	27,70%	20,00%	5,58%
Średnie (≥10 mln zł < 20 mln zł)	18,60%	20,00%	22,90%	12,64%
Duże (≥20 mln zł < 40 mln zł)	2,90%	15,40%	24,29%	22,23%
Bardzo duże (≥ 40 mln zł)	5,70%	6,20%	15,71%	58,44%
Ogółem	100,00%	100,00%	100,00%	100,00%



LICZBA FUNKCJONUJĄCYCH NA RYNKU FUNDUSZY POŻYCZKOWYCH W ZALEŻNOŚCI OD WARTOŚCI POSIADANYCH KAPITAŁÓW.

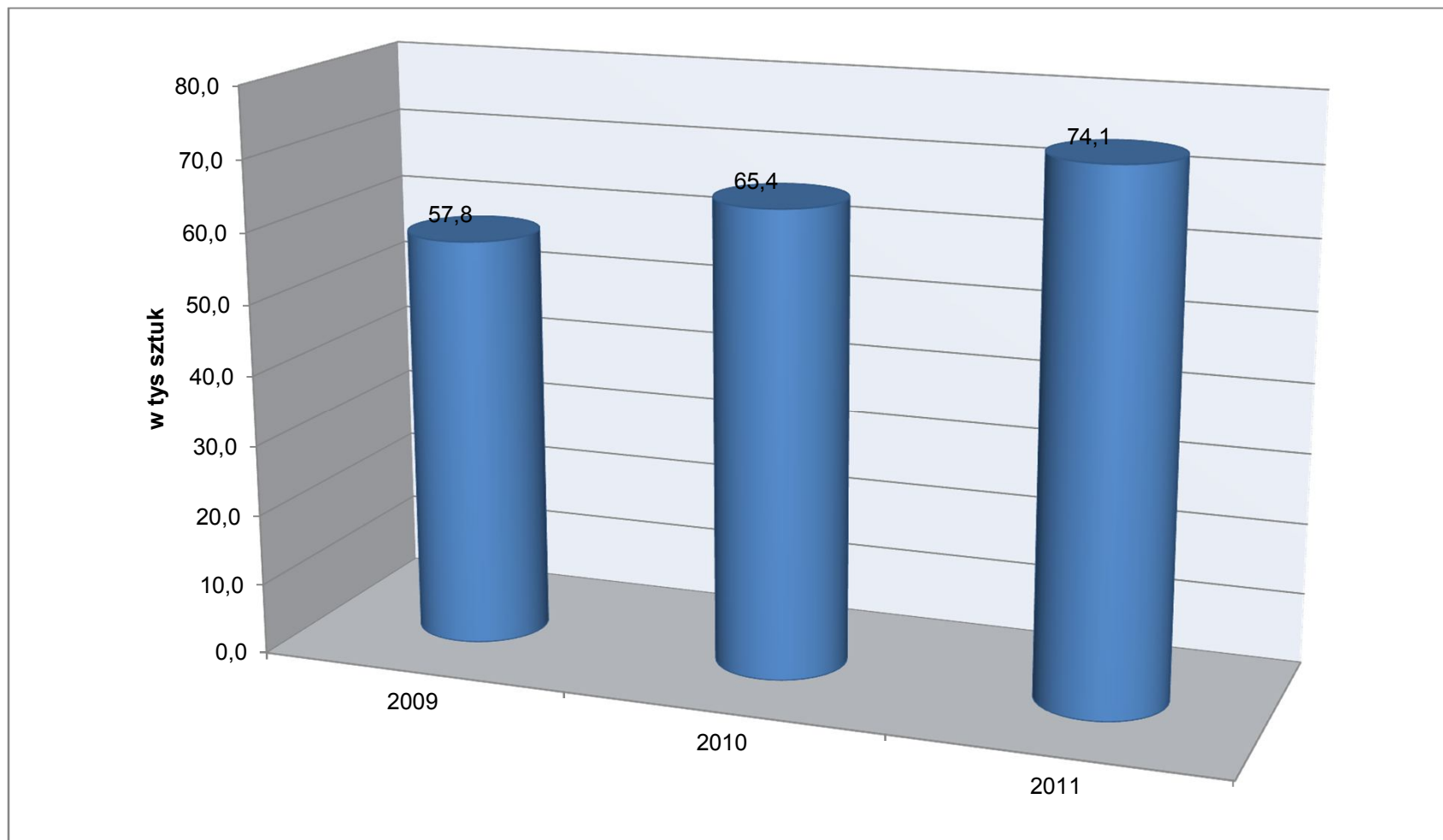


- **Rok 2011 był rokiem umacnianie się pozycji rynkowej podmiotów o kapitale przekraczającym 40 mln zł.**
- **Podmiotów dużych i bardzo dużych (wielkość kapitału pożyczkowego przekracza 20 mln zł) na koniec 2011 roku było ponad 40% , podczas gdy na koniec 2006 roku udział tej grupy podmiotów kształtował się na poziomie ok. 10%.**
- **Wzrost poziomu wyposażenia kapitałowego funduszy pożyczkowych stworzył dodatkowe możliwości poprawy oferty finansowania potrzeb pożyczkowych szczególnie przedsiębiorstw małych i średnich.**



OGÓLNA LICZBA UDZIELONYCH POŻYCZEK PRZEZ FUNDUSZE POŻYCZKOWE OD POCZĄTKU ICH DZIAŁALNOŚCI

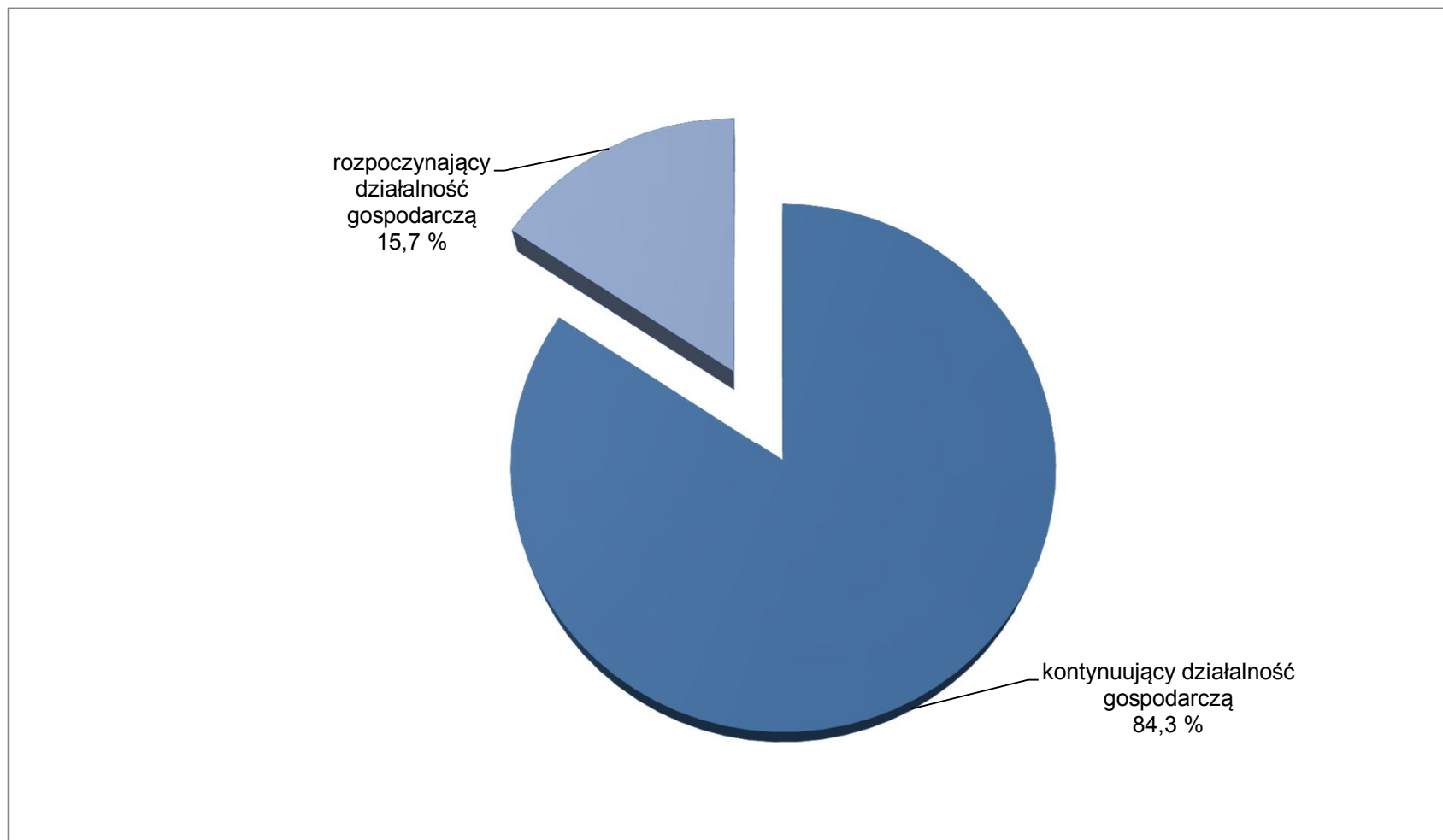
(eS)



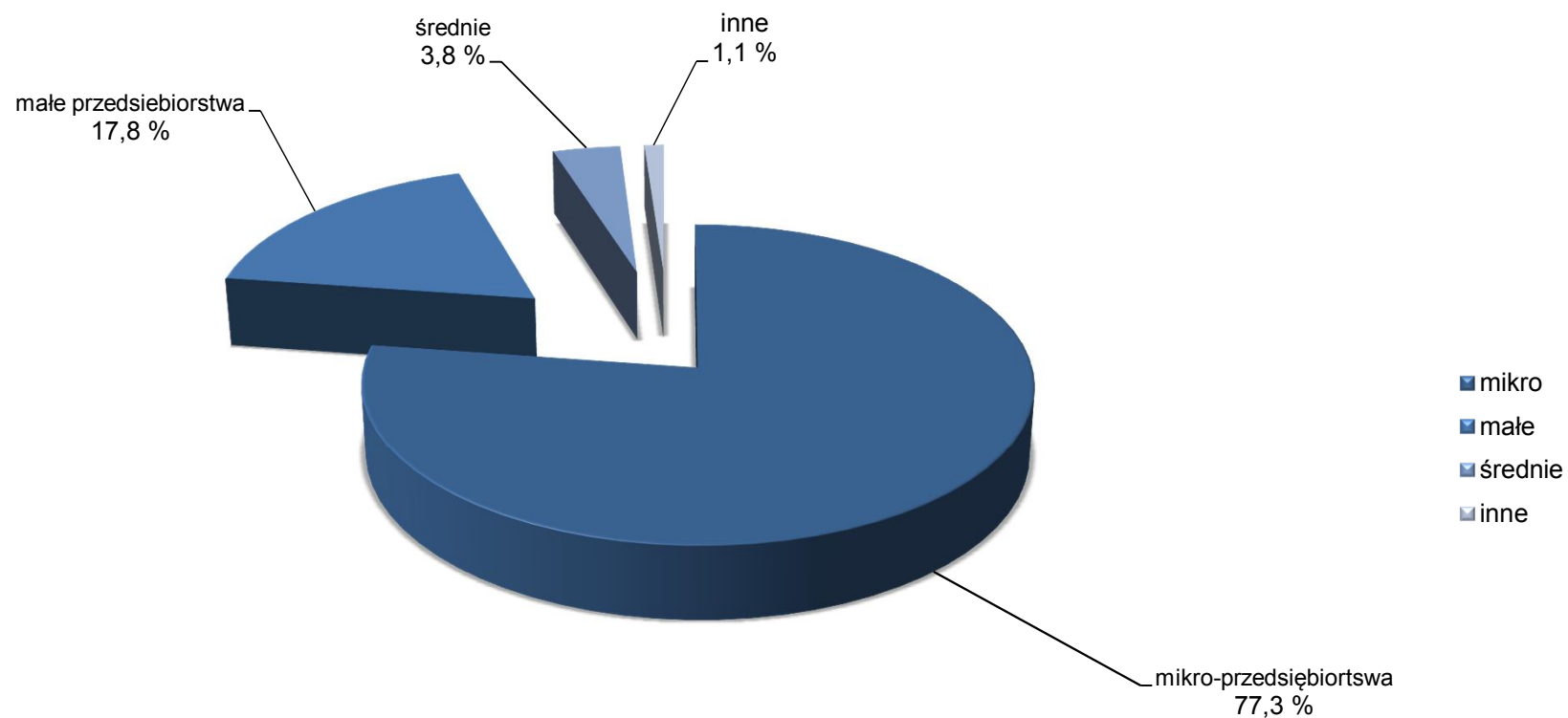
STRUKTURA POŻYCZEK

**STRUKTURA UDZIELANIA POŻYCZEK W PODZIALE NA KONTYNUUJĄCYCH
DZIAŁALNOŚĆ GOSPODARCZĄ I ROZPOCZYNAJĄCYCH DZIAŁALNOŚĆ
GOSPODARCZĄ WEDŁUG STANU NA 31.12.2011**

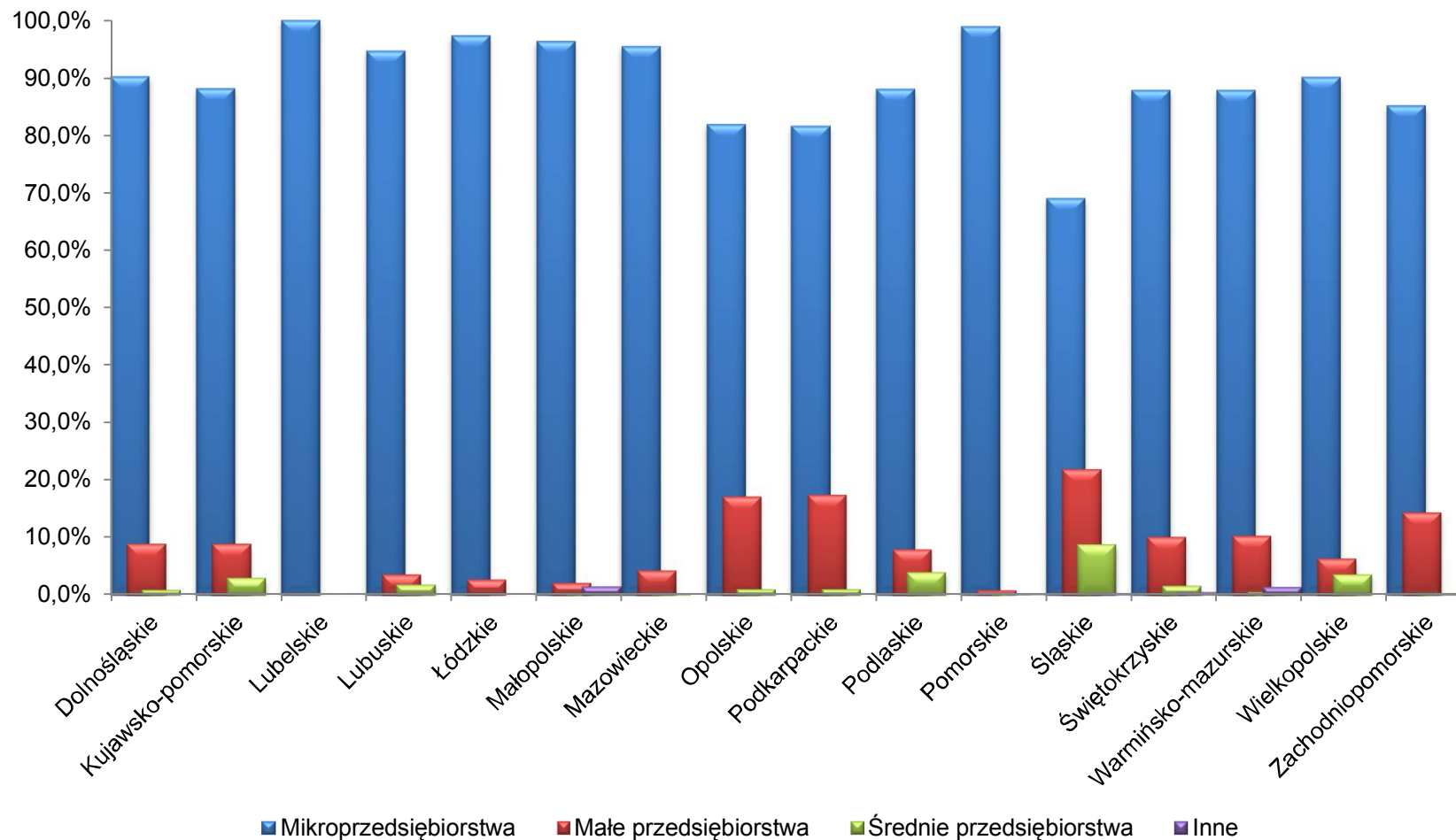
(eS)



STRUKTURA WARTOŚCI POŻYCZEK W PODZIALE NA KATEGORIE PRZEDSIĘBIORSTW



PODZIAŁ POŻYCZEK UDZIELANYCH W POSZCZEGÓLNYCH WOJEWÓDZTWACH WEDŁUG KATEGORII POŻYCZKOBIORCY



STRUKTURA UDZIELANIA POŻYCZEK WEDŁÓG WARTOŚCI POSIADANYCH KAPITAŁÓW I TYPÓW POŻYCZKOBIORCÓW

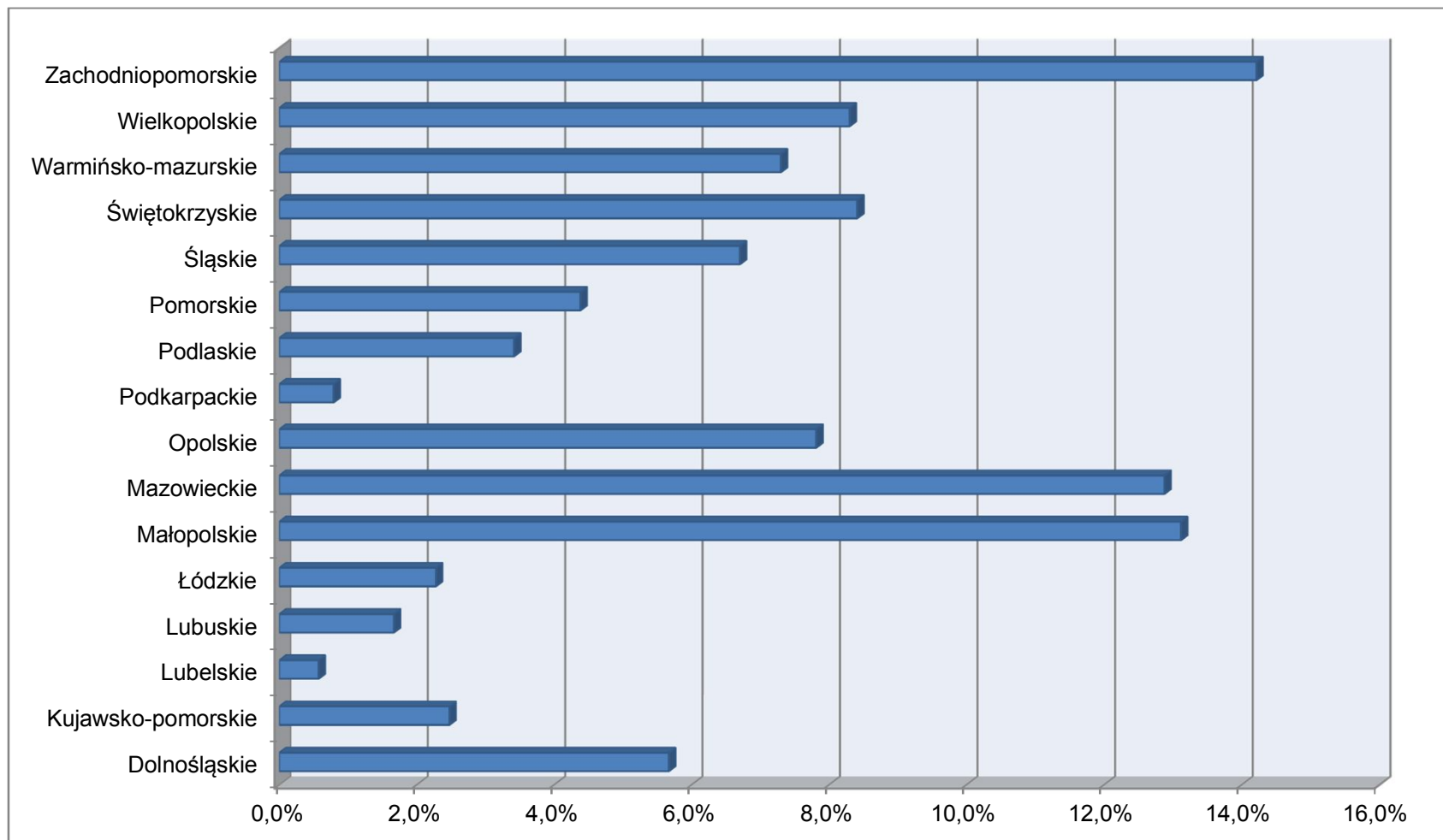


Wyszczególnienie	Fundusze pożyczkowe według wartości posiadanych kapitałów				
	do 3 mln zł	3-10 mln zł	10-20 mln zł	20-40 mln zł	Pow.40 mln zł
Mikro	93,2%	88,0%	75,1%	84,1%	65,9%
Małe	6,0%	9,4%	20,5%	14,1%	18,8%
Średnie	0,8%	1,5%	3,1%	1,7%	5,0%
Institucje społeczne	0,0%	0,0%	1,0%	0,1%	0,1%
Institucje publiczne	0,0%	1,1%	0,3%	0,0%	10,2%
Razem	100%	100%	100%	100%	100%

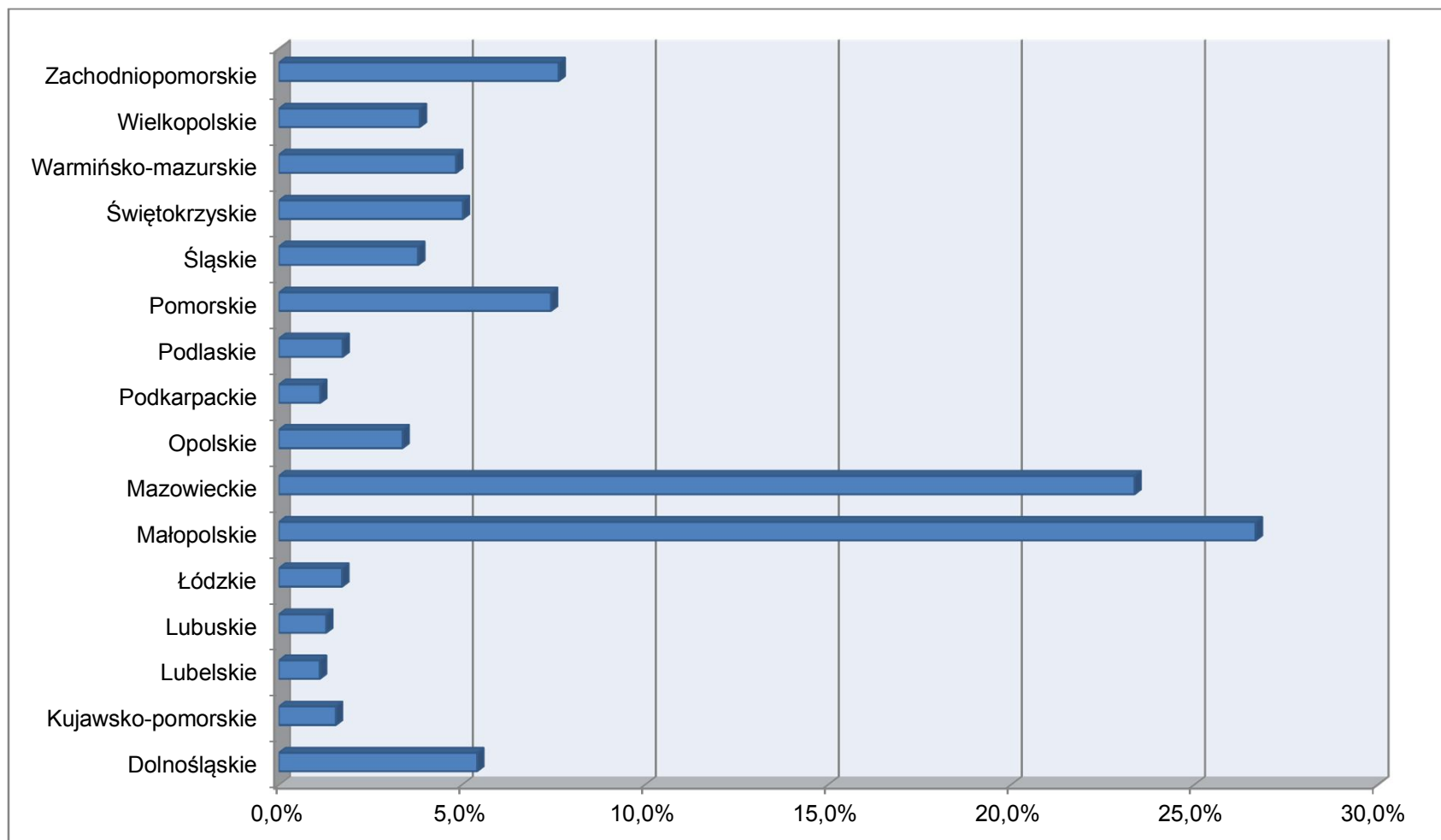


STRUKTURA WARTOŚCI POŻYCZEK UDZIELANYCH W 2011 ROKU W PODZIALE NA WOJEWÓDZTWA WEDŁUG LOKALIZACJI SIEDZIBY FUNDUSZU

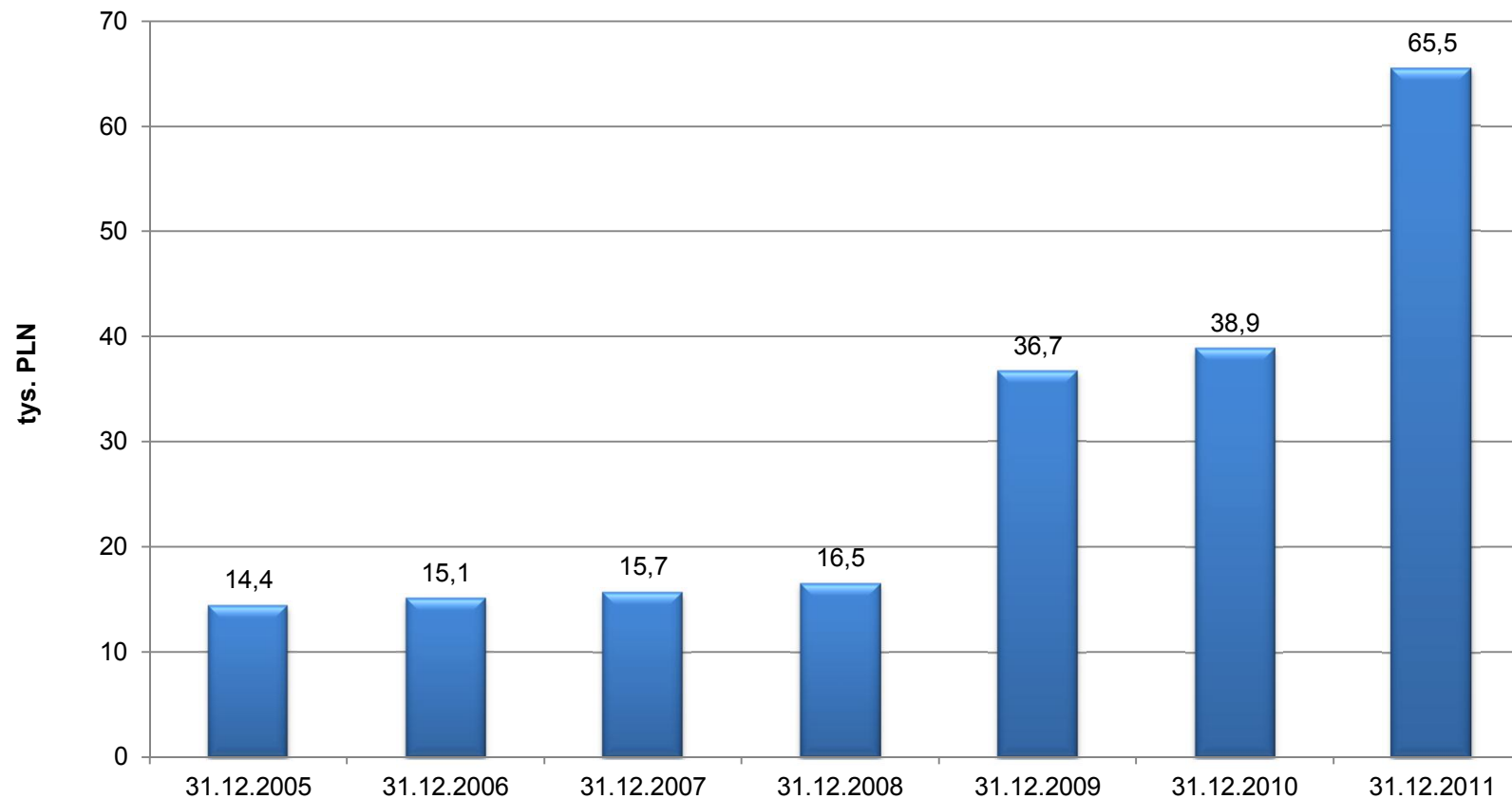
(eS)



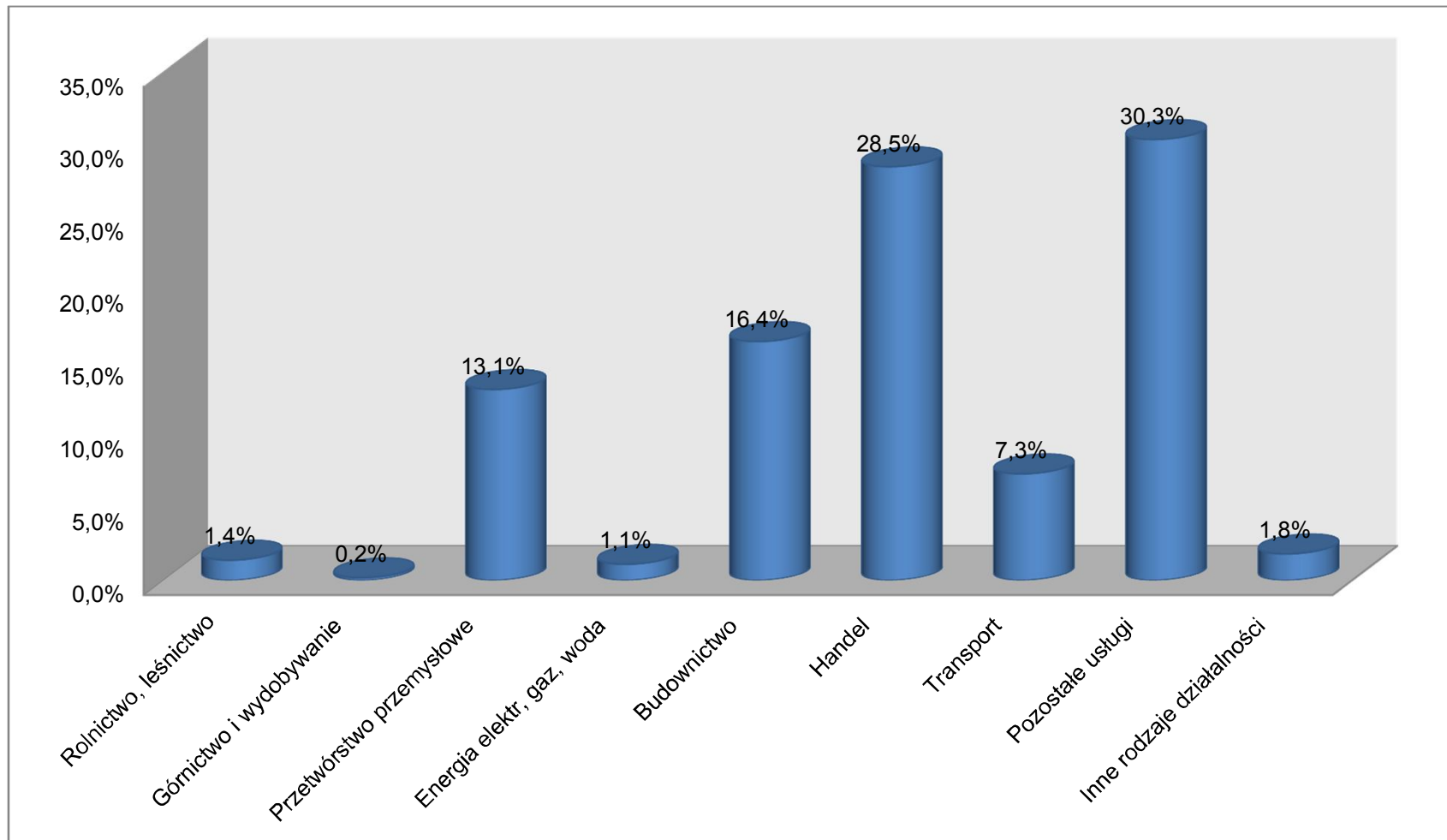
STRUKTURA LICZBY POŻYCZEK UDZIELANYCH W 2011 ROKU W PODZIALE NA WOJEWÓDZTWA WEDŁUG LOKALIZACJI SIEDZIBY FUNDUSZU



PRZECIĘTNA WARTOŚĆ UDZIELONYCH POŻYCZEK

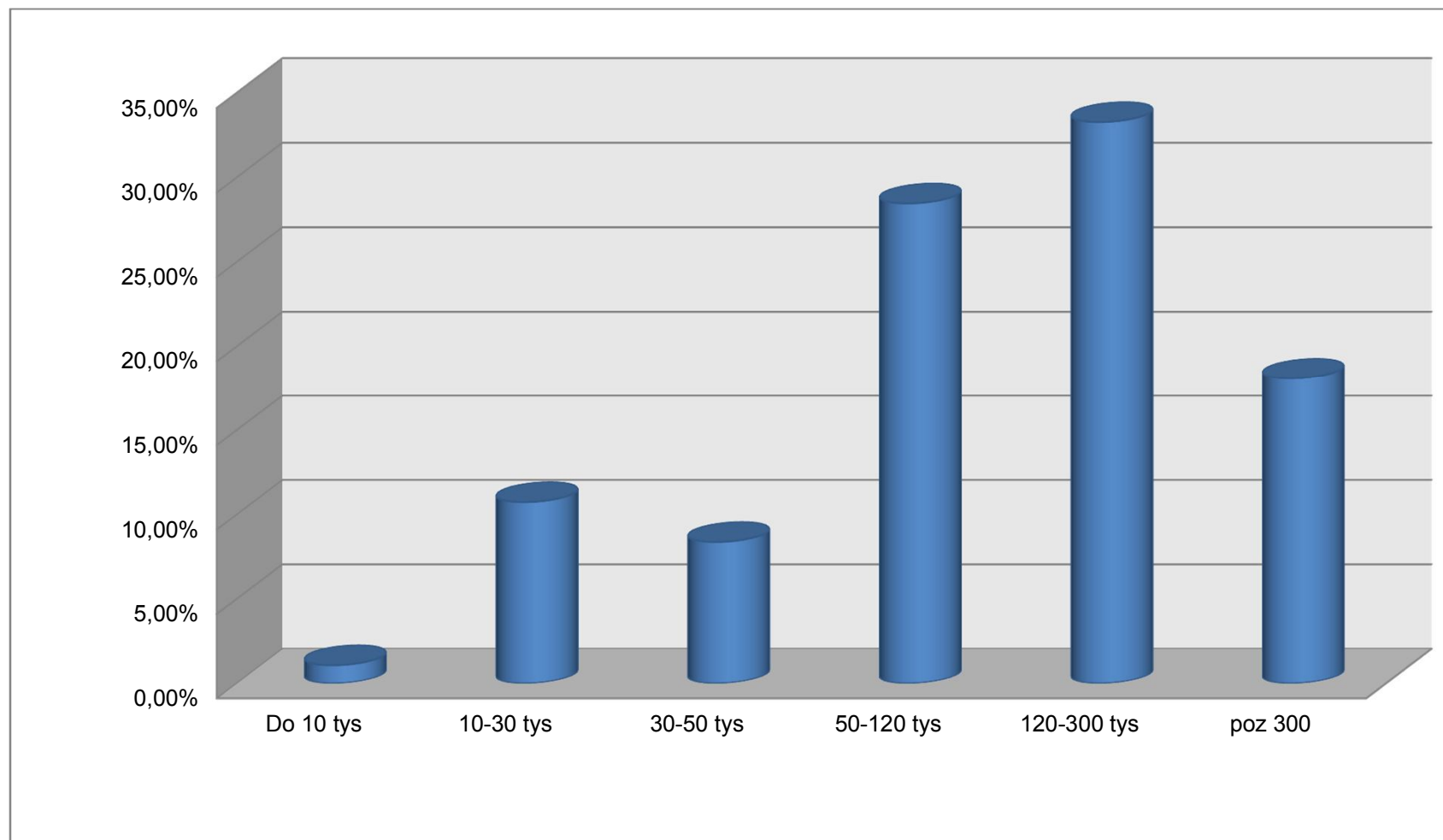


STRUKTURA WARTOŚCI POŻYCZEK WEDŁUG SEKTORÓW GOSPODARKI NARODOWEJ



STRUKTURA POŻYCZEK W ZALEŻNOŚCI OD WARTOŚCI POŻYCZKI

(eS)



OFERTA
UZUPEŁNIAJĄCA
DLA KLIENTÓW FUNDUSZU

SKALA ZAANGAŻOWANIA FUNDUSZY POŻYCZKOWYCH W ŚWIADCZENIE USŁUG DORADCZYCH

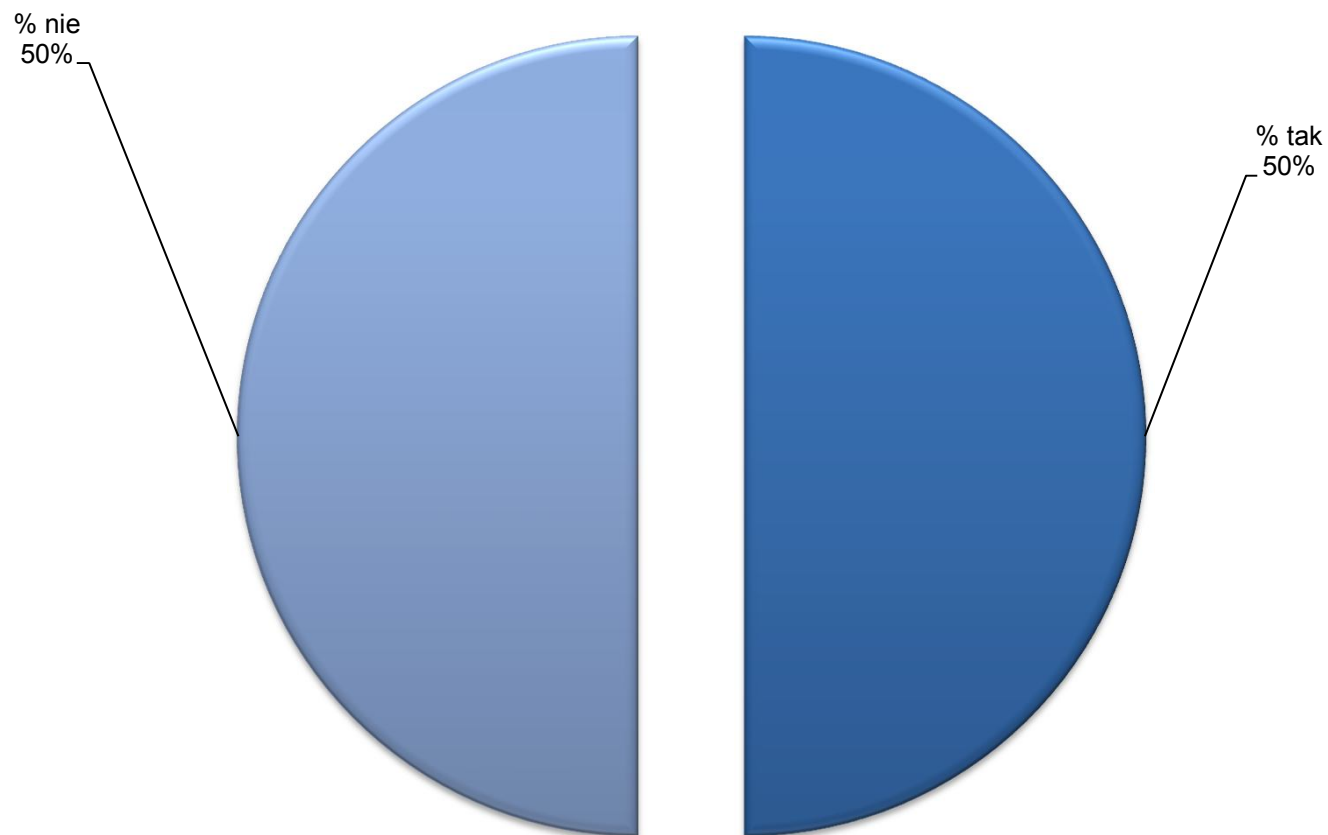
(eS)



Fundacja
FUNDUSZ WSPÓŁPRACY

SKALA ZAANGAŻOWANIA FUNDUSZY POŻYCZKOWYCH W ŚWIADCZENIE USŁUG SZKOLENIOWYCH

(eS)



SKALA ZAANGAŻOWANIA FUNDUSZY POŻYCZKOWYCH W ŚWIADCZENIE USŁUG KONSULTINGOWYCH

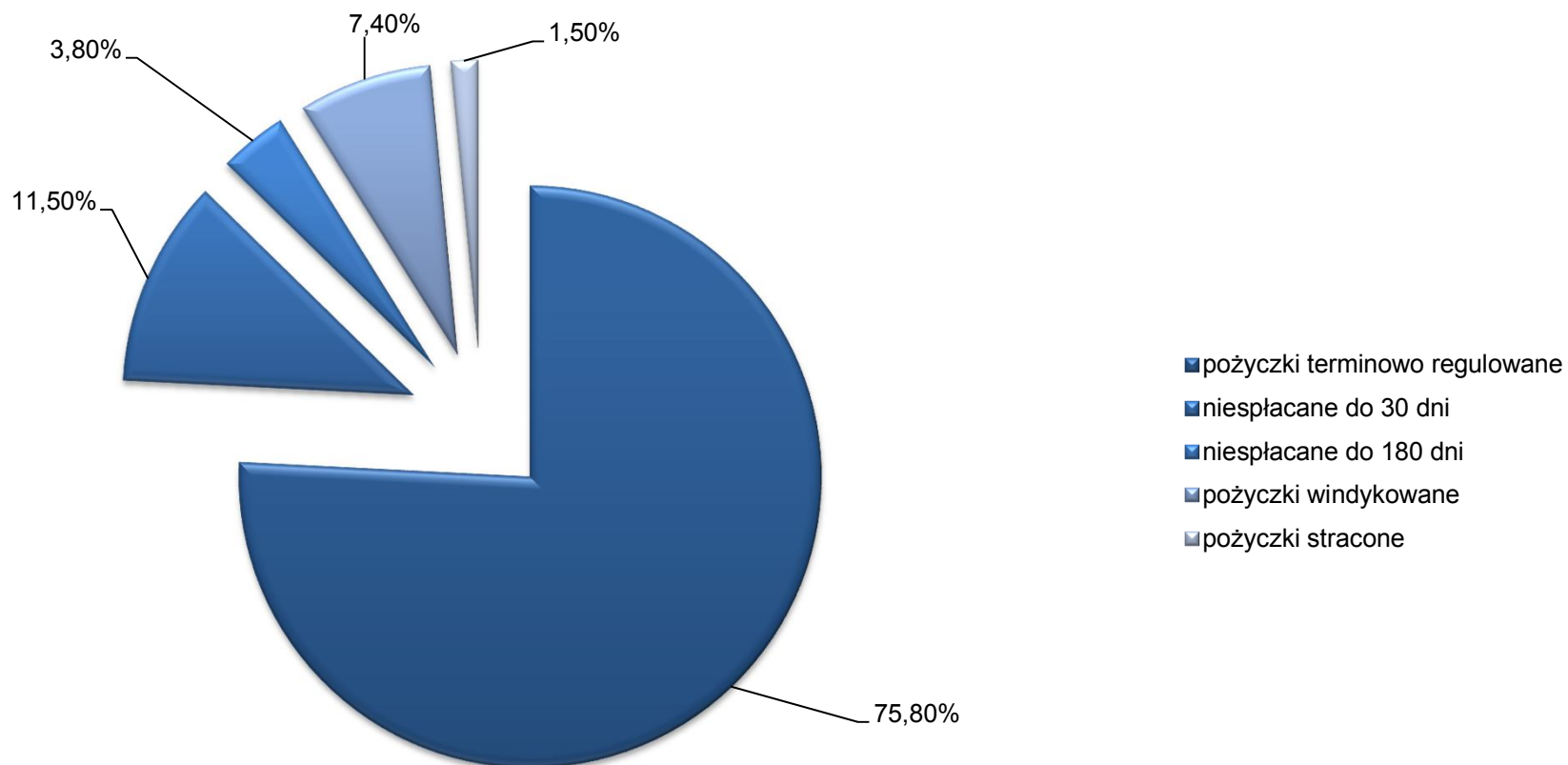
(eS)



Fundacja
FUNDUSZ WSPÓŁPRACY

STRUKTURA % PORTFELA POŻYCZKOWEGO FUNDUSZY WEDŁUG STANU NA 31.12.2011 R.

(eS)



DZIĘKUJĘ

MAREK MIKA

Polski Związek Funduszy Pożyczkowych

Projekt „Zintegrowany System Wsparcia Ekonomii Społecznej” współfinansowany ze środków Unii Europejskiej w ramach Europejskiego Funduszu Społecznego



KAPITAŁ LUDZKI
NARODOWA STRATEGIA SPÓJNOŚCI



UNIA EUROPEJSKA
EUROPEJSKI
FUNDUSZ SPOŁECZNY

